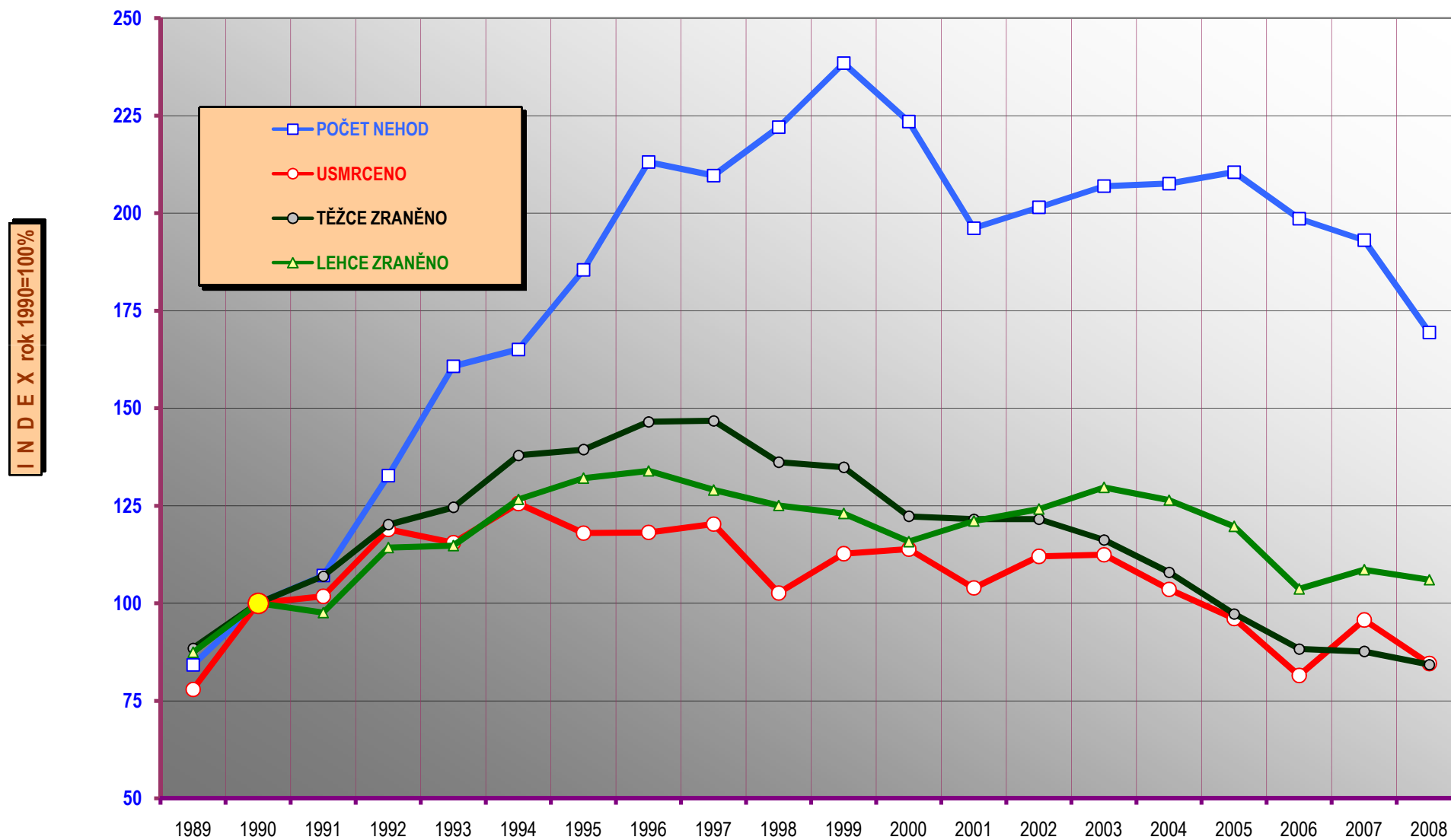
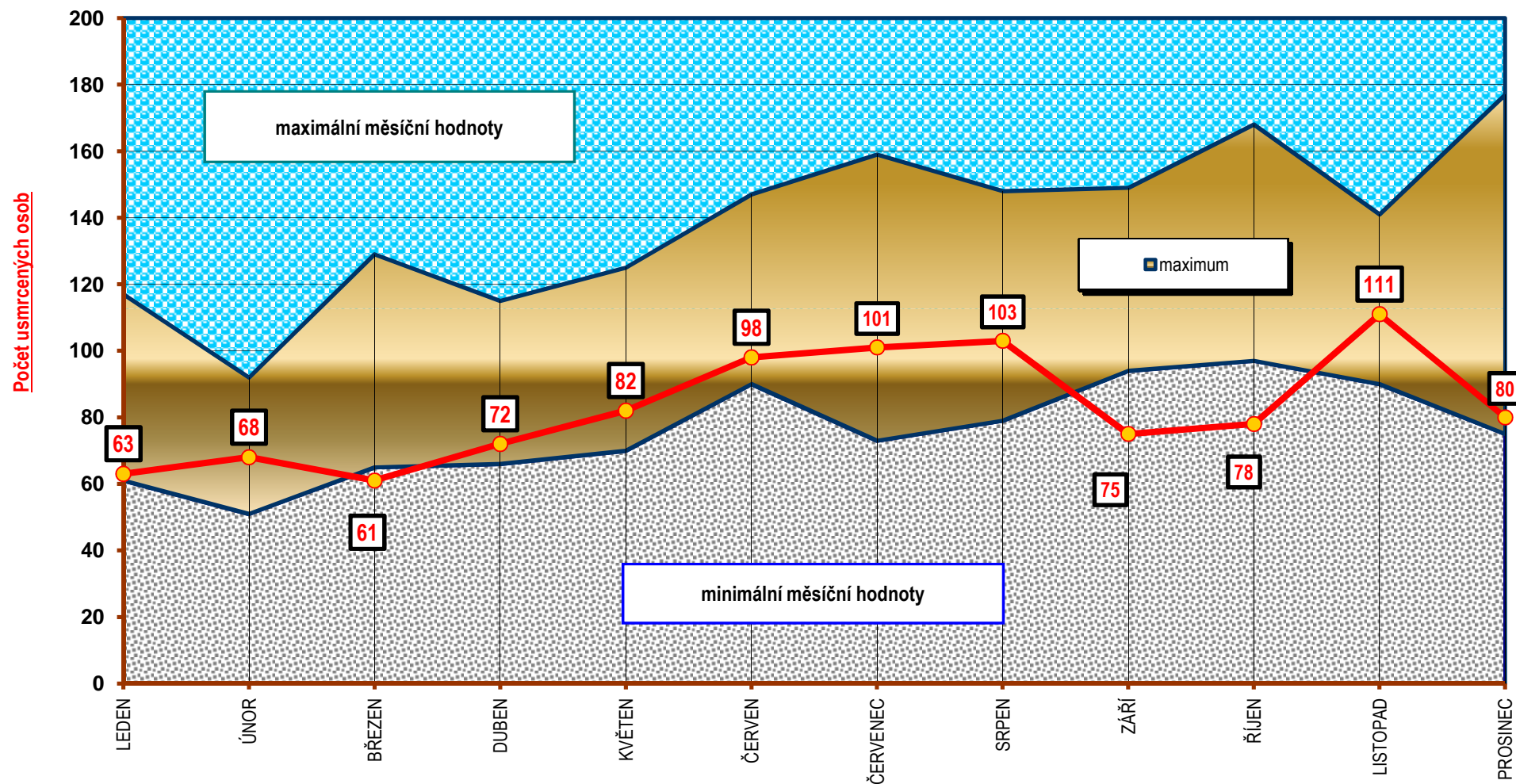


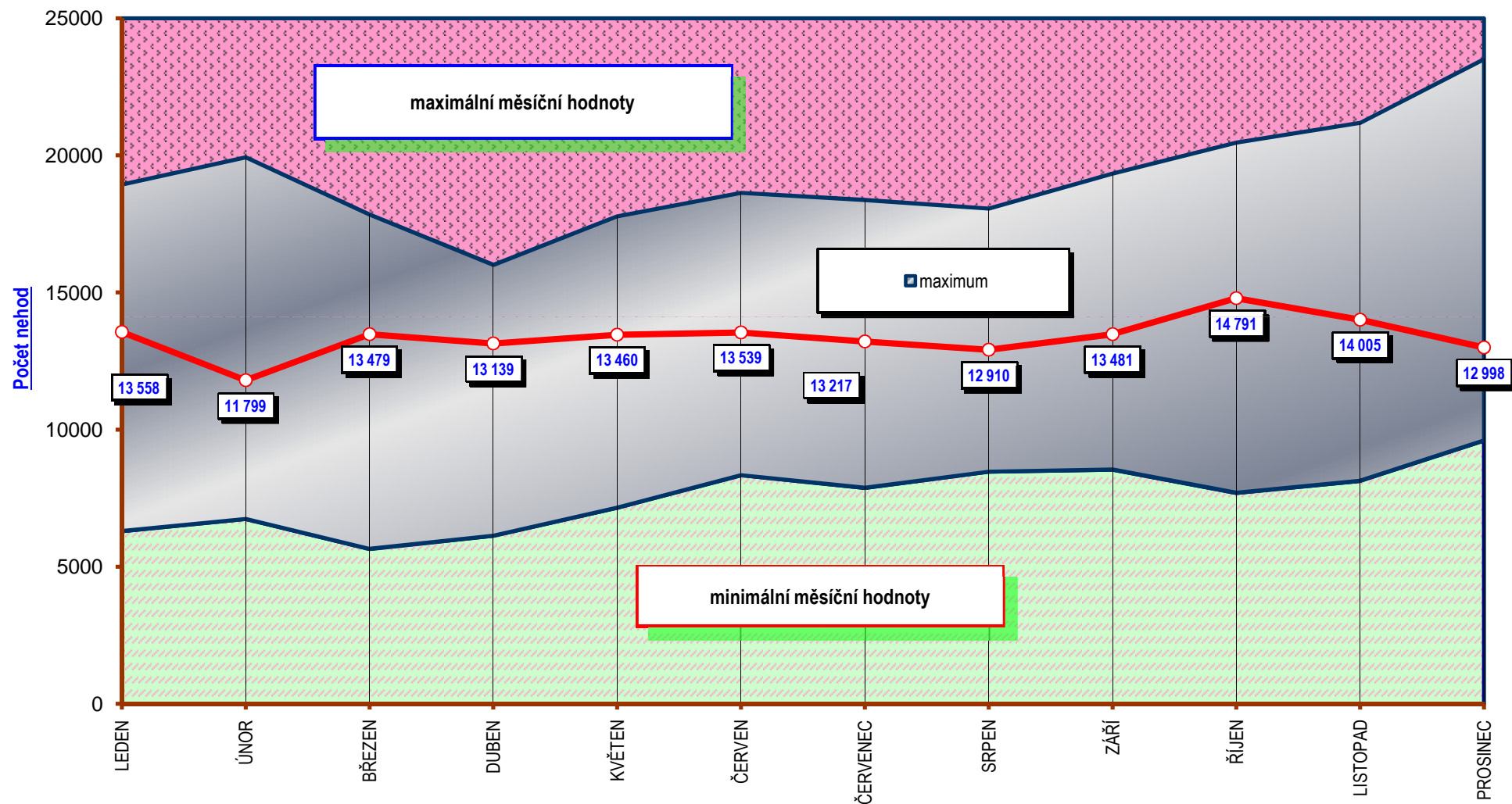
Vývoj počtu nehod a jejich následků, trend od roku 1990



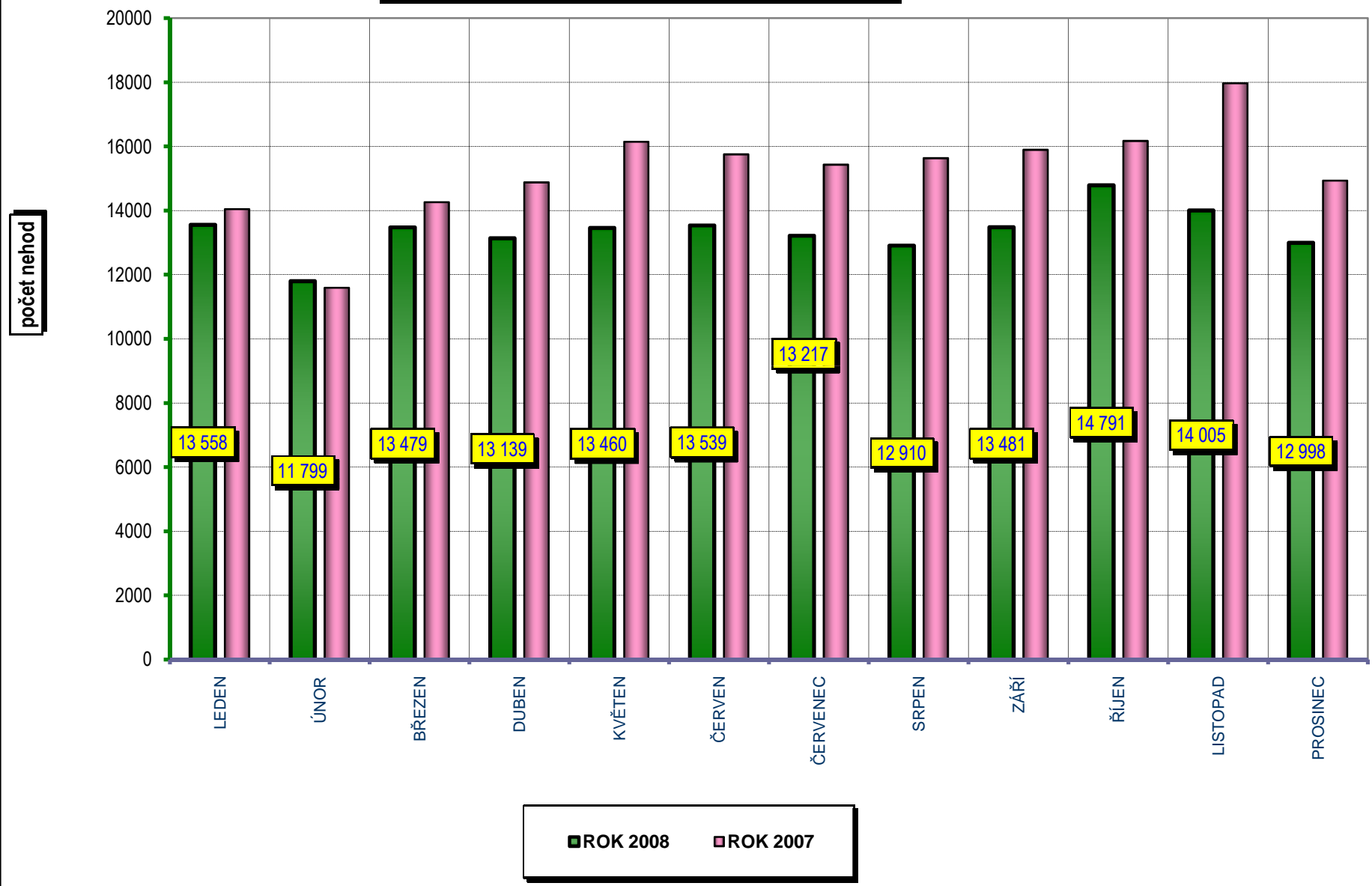
Porovnání vývoje počtu usmrcených osob v měsících roku 2008, oproti mezním měsíčním hodnotám v období let 1990 až 2007 -



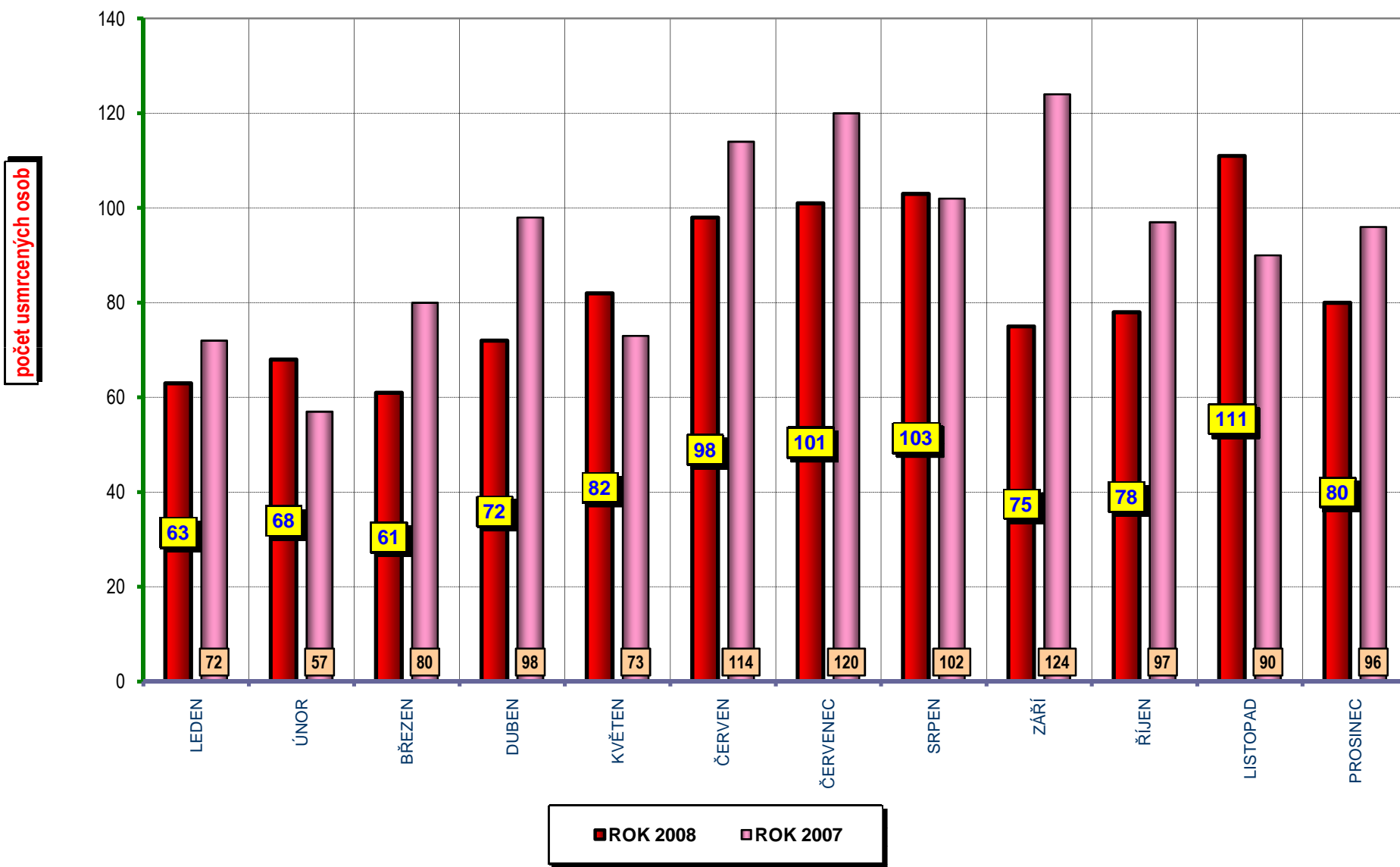
Porovnání vývoje počtu nehod v měsících roku 2008 oproti mezním měsíčním hodnotám v období let 1990 až 2007



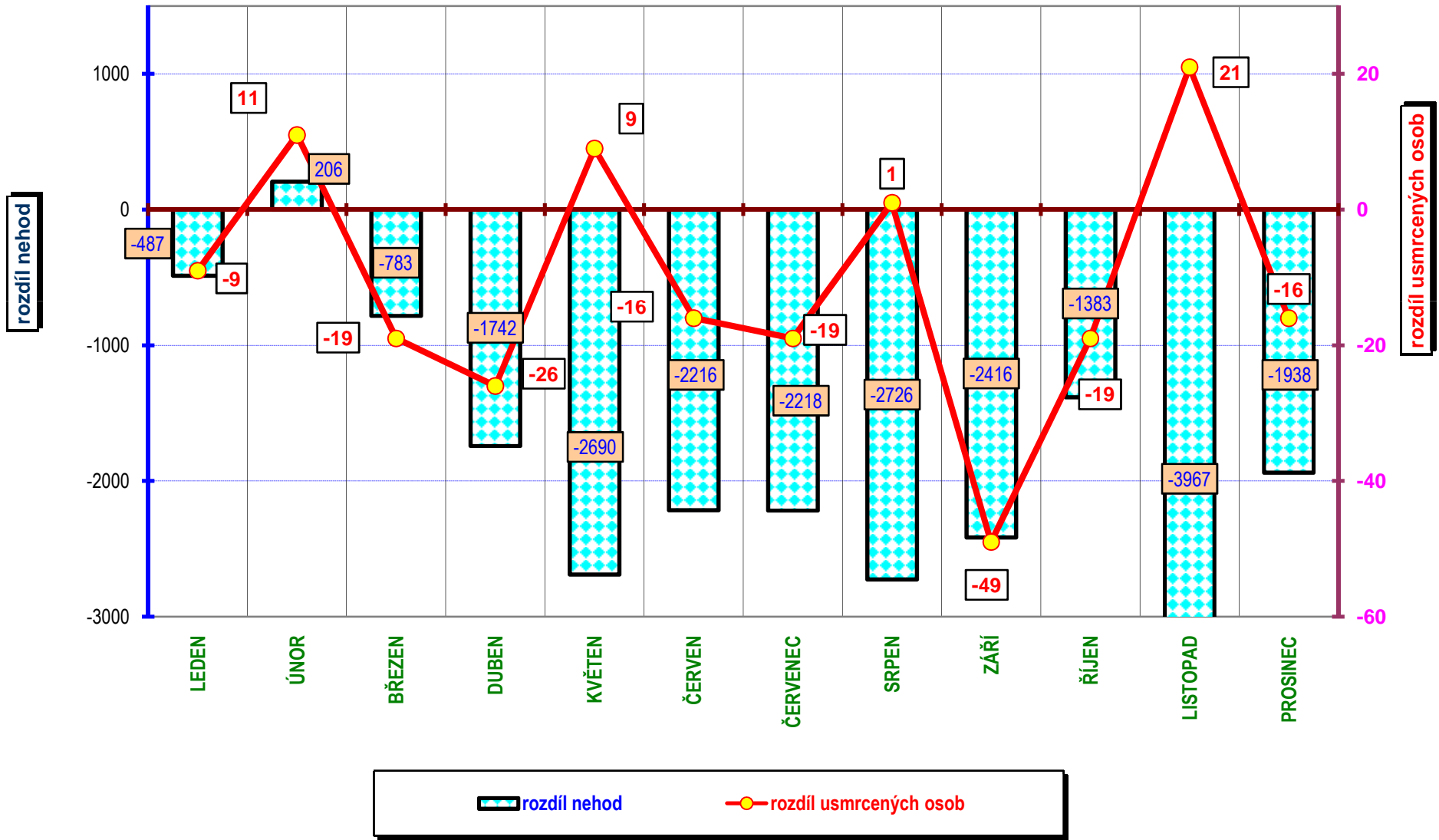
POROVNÁNÍ MĚSÍCŮ - počet nehod; rok 2007 až 2008



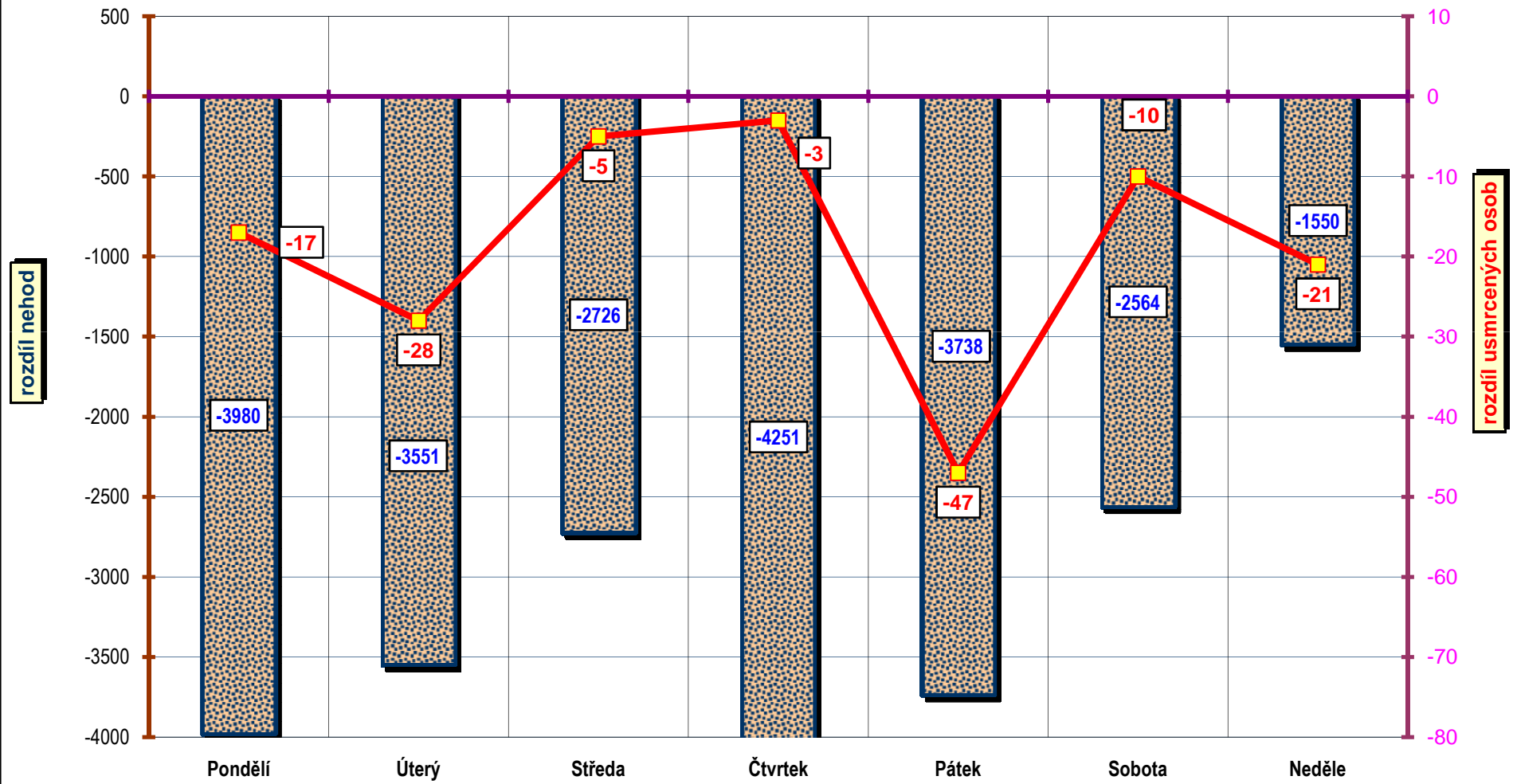
POROVNÁNÍ MĚSÍCŮ - počet usmrcených osob; rok 2007 až 2008



Porovnání měsíců - rok 2008 oproti roku 2007



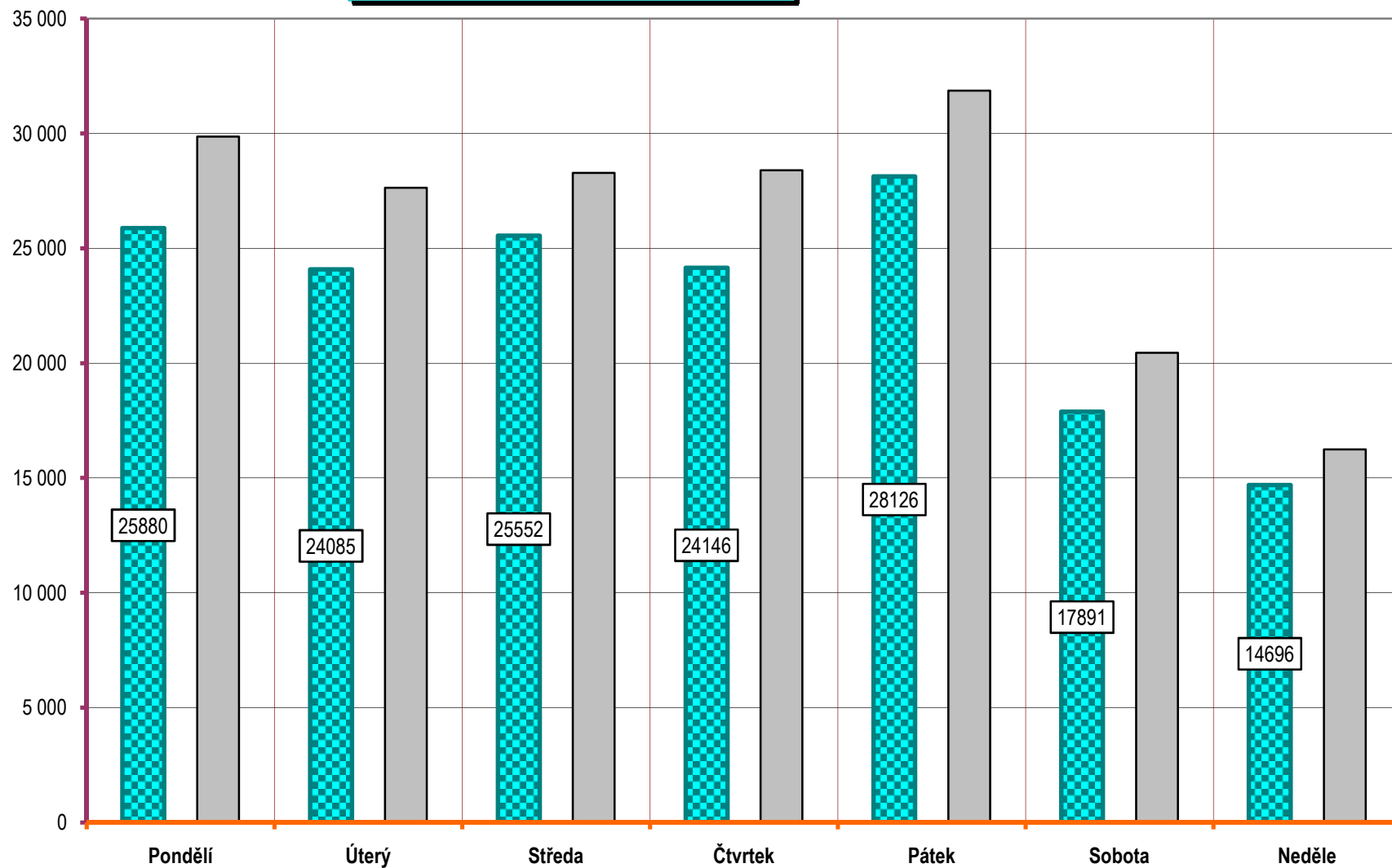
Porovnání dnů v týdnu - rok 2008 oproti roku 2007



■ ROZDÍL NEHOD
 —■— ROZDÍL USMRCENÝCH

DENNÍ ČLENĚNÍ NEHOD - rok 2008 a 2007

POČET NEHOD

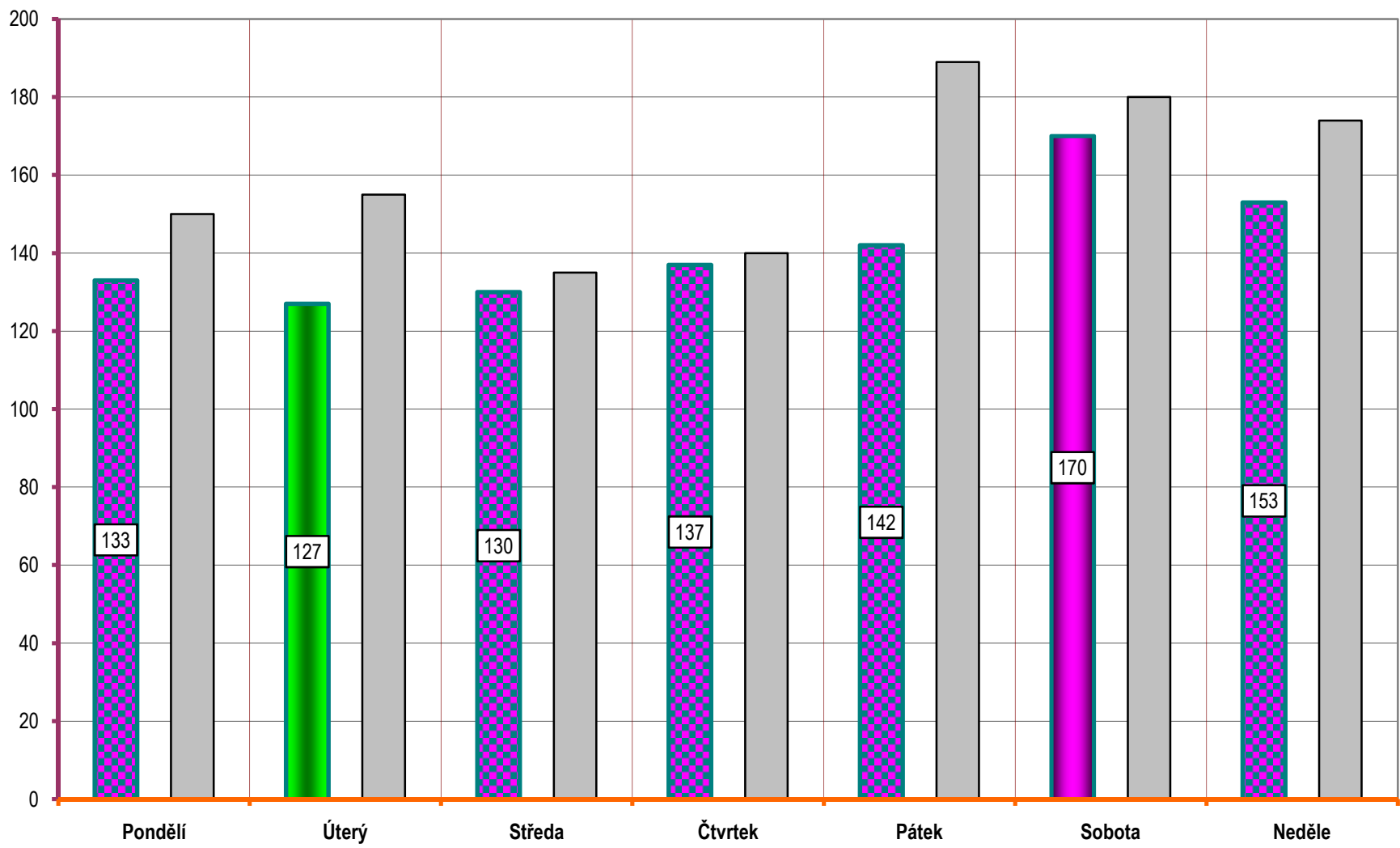


■ ROK 2008

□ ROK 2007

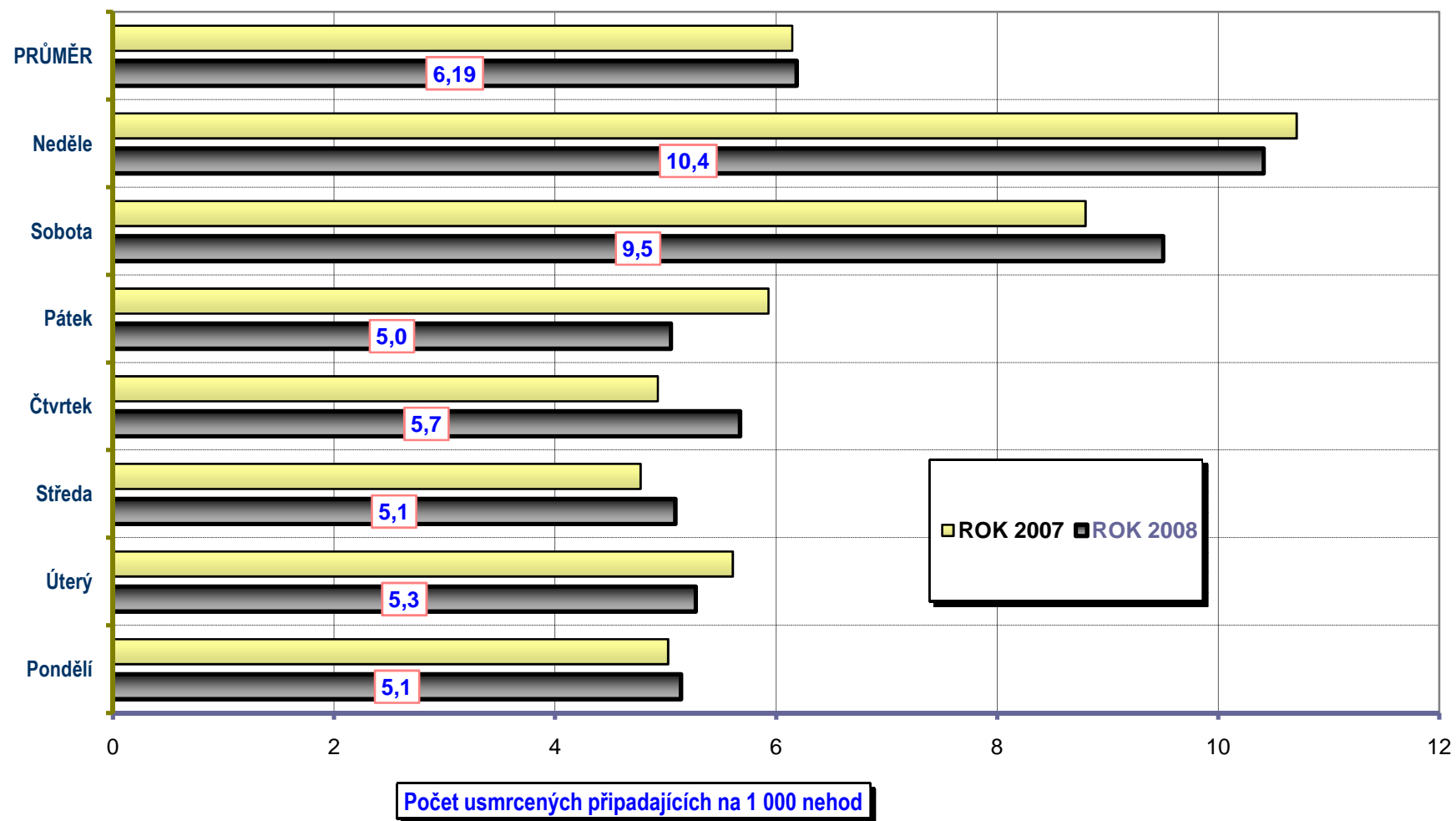
DENNÍ ČLENĚNÍ USMRCENÝCH - rok 2008 a 2007

POČET USMRCENÝCH OSOB

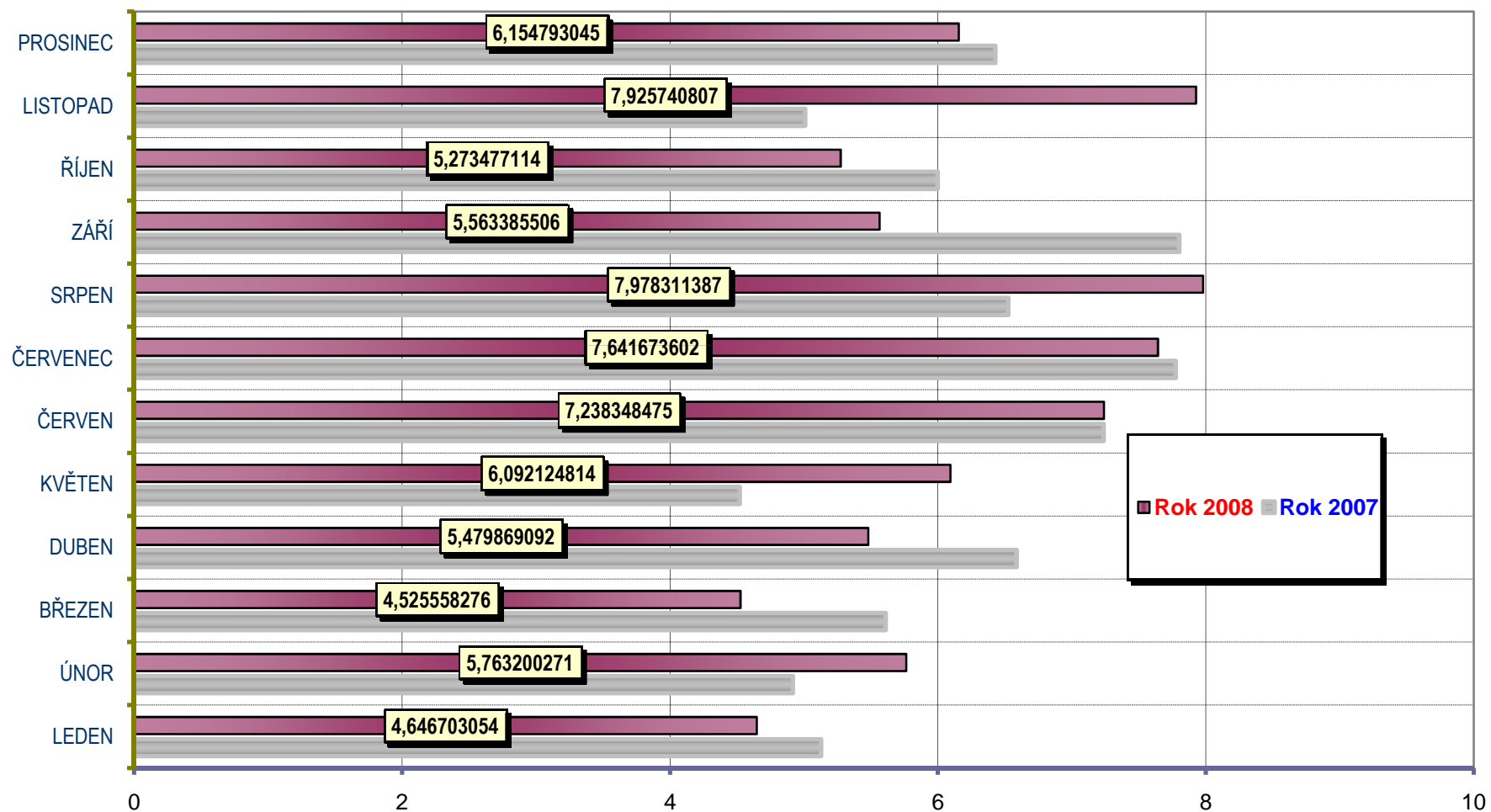


■ ROK 2008 □ ROK 2007

Dny v týdnu - závažnost nehod; rok 2008 a 2007



Měsíce roku 2008 - závažnost nehod; porovnání s předchozím rokem



Počet usmrcených osob připadajících na 1 000 nehod