

Tisková konference 27.11.2012

viditelnost chodců a cyklistů

plk. Ing. Leoš Tržil - ŘSDP PP ČR



Pomáhat a chránit

Počty usmrcených chodců po měsících

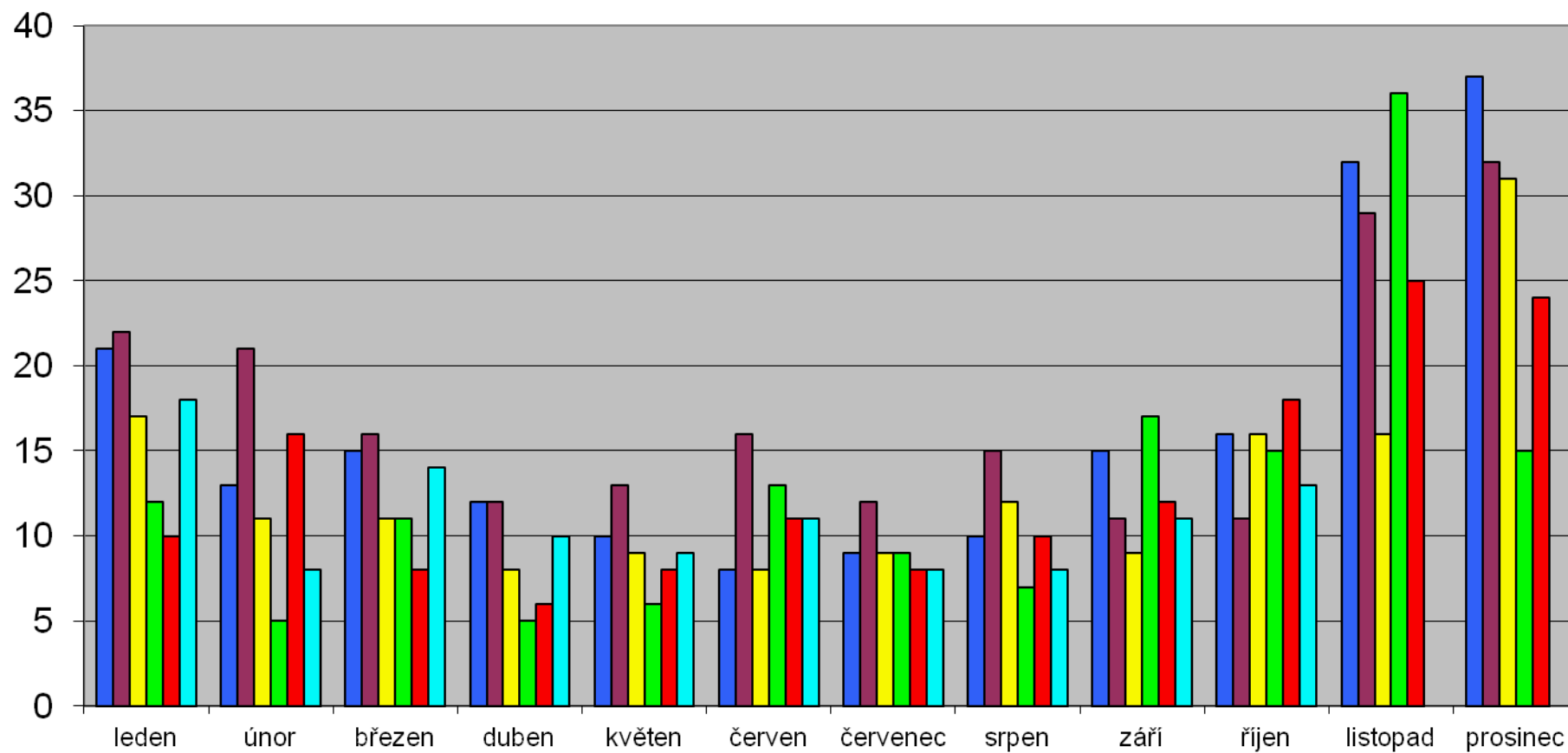
10 mes

rok/měsíc	leden	únor	březen	duben	květen	červen	červenec	srpen	září	říjen	listopad	prosinec	suma
2007	21	13	15	12	10	8	9	10	15	16	32	37	129
2008	22	21	16	12	13	16	12	15	11	11	29	32	149
2009	17	11	11	8	9	8	9	12	9	16	16	31	110
2010	12	5	11	5	6	13	9	7	17	15	36	15	100
2011	10	16	8	6	8	11	8	10	12	18	25	24	107
2012	18	8	14	10	9	11	8	8	11	13			110



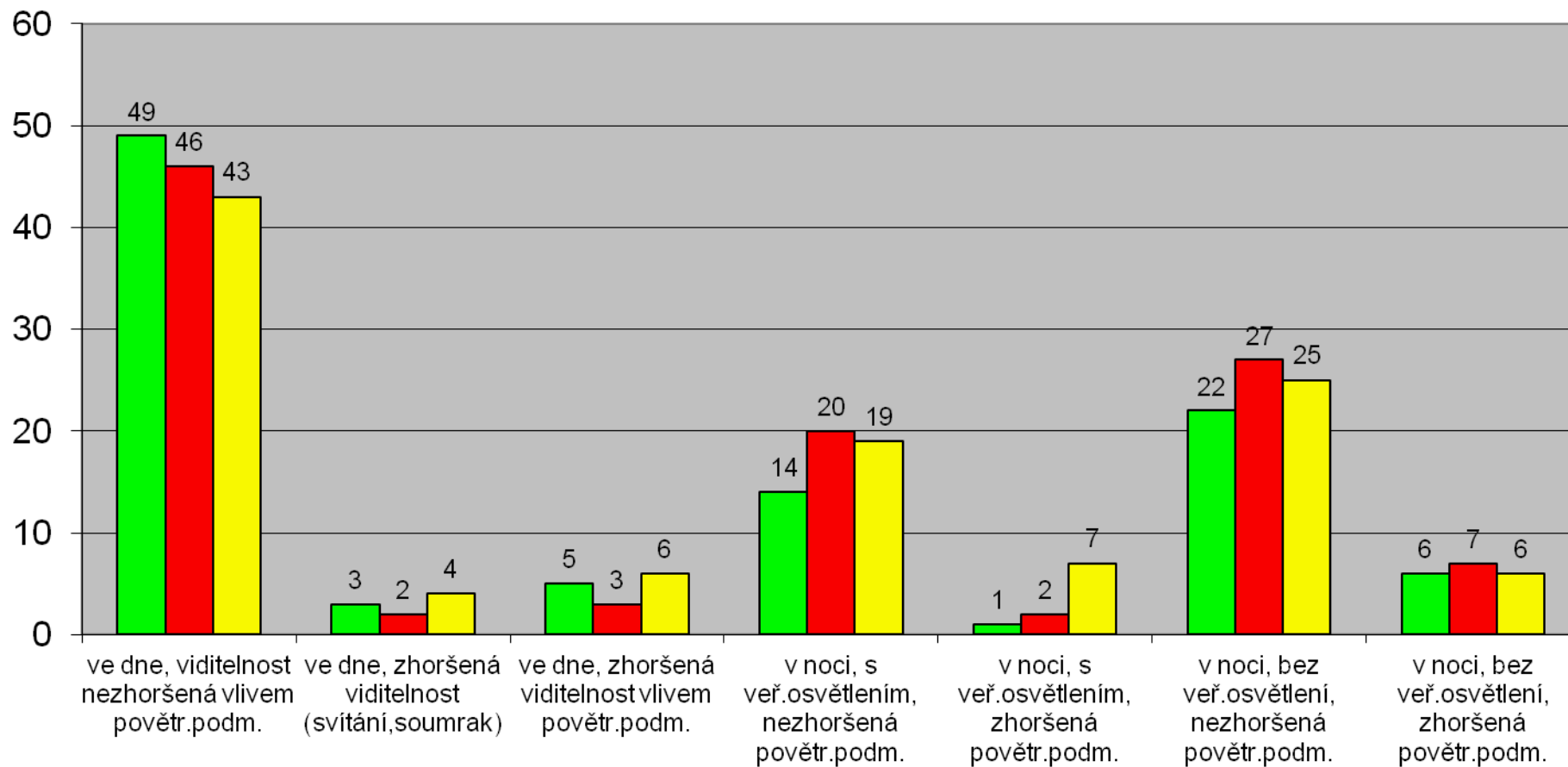
Usmrcení chodci po měsících

■ 2007 ■ 2008 ■ 2009 ■ 2010 ■ 2011 ■ 2012

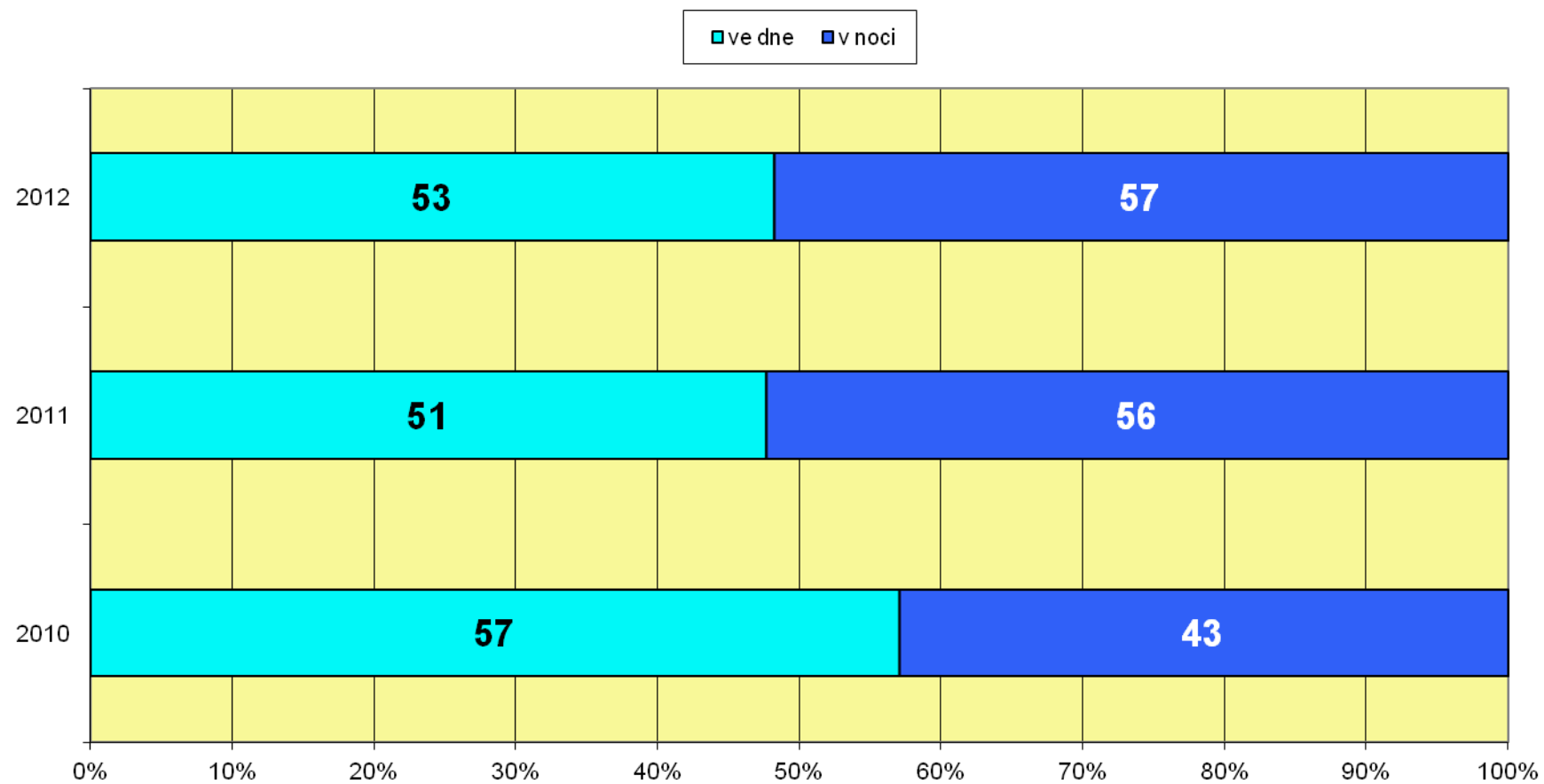


Usmrcení chodci podle viditelnosti za 10 měsíců

2010 2011 2012



Usmrcení chodci - denní a noční doba za 10 měsíců



Srážka s chodcem po měsících - viditelnost

rok/měsíc		leden	únor	březen	duben	květen	červen	červenec	srpen	září	říjen	listopad	prosinec
2011	ve dne	147	152	186	221	237	201	162	201	278	236	188	209
	v noci	120	87	87	45	24	37	30	41	48	103	138	224
2012	ve dne	209	145	230	216	222	256	180	213	235	228		
	v noci	199	96	61	45	31	26	26	50	64	119		

Počty usmrcených chodců po měsících - viditelnost

rok/měsíc		leden	únor	březen	duben	květen	červen	červenec	srpen	září	říjen	listopad	prosinec
2011	ve dne	3	7	1	5	3	6	6	6	6	6	7	4
	v noci	7	9	6	1	4	5	2	4	5	12	18	19
2012	ve dne	5	1	2	2	6	9	4	5	8	6		
	v noci	12	7	10	7	3	2	4	2	3	7		



Srážka s chodcem po měsících - v obci/mimo obec

rok/měsíc		leden	únor	březen	duben	květen	červen	červenec	srpen	září	říjen	listopad	prosinec
2011	v obci	242	222	246	247	247	217	167	215	299	305	293	400
	mimo obec	25	17	27	19	14	21	25	27	27	34	33	33
2012	v obci	386	219	268	239	235	258	187	234	270	316		
	mimo obec	22	22	23	22	18	24	19	29	29	31		

Počty usmrcených chodců po měsících - v obci/mimo obec

rok/měsíc		leden	únor	březen	duben	květen	červen	červenec	srpen	září	říjen	listopad	prosinec
2011	v obci	4	13	2	5	4	7	5	8	7	9	14	16
	mimo obec	6	3	5	1	3	4	3	2	4	9	11	7
2012	v obci	12	4	6	6	9	9	7	5	7	8		
	mimo obec	5	4	6	3	2	1	2	4	4	5		



Počet nehod s účastí cyklisty po měsících

rok/měsíc	leden	únor	březen	duben	květen	červen	červenec	srpen	září	říjen	listopad	prosinec
2011	83	75	186	364	460	500	472	535	520	310	196	146
2012	123	62	254	307	533	500	524	613	487	331		

Počty usmrcených cyklistů po měsících

rok/měsíc	leden	únor	březen	duben	květen	červen	červenec	srpen	září	říjen	listopad	prosinec
2011	3	2	3	3	4	4	6	10	2	4	6	3
2012	4	0	5	4	3	8	14	8	6	7		



Počet nehod s účastí cyklisty po měsících - viditelnost

rok/měsíc	leden	únor	březen	duben	květen	červen	červenec	srpen	září	říjen	listopad	prosinec
2011 ve dne	50	51	148	317	417	454	411	464	431	225	135	87
2011 v noci	33	24	38	47	43	46	61	71	89	85	61	59
2012 ve dne	74	38	201	271	492	453	474	524	419	245		
2012 v noci	49	24	53	36	41	47	50	89	68	86		

Počty usmrcených cyklistů po měsících - viditelnost

rok/měsíc	leden	únor	březen	duben	květen	červen	červenec	srpen	září	říjen	listopad	prosinec
2011 ve dne	1	1	2	1	2	3	5	9	2	2	4	1
2011 v noci	2	1	1	2	2	1	1	1	0	2	2	2
2012 ve dne	1	0	2	1	3	6	11	5	5	4		
2012 v noci	3	0	3	3	0	2	3	3	1	3		



Počet nehod s účastí cyklisty po měsících - v obci/mimo obec

rok/měsíc

2011 v obci
mimo
obec

2012 v obci
mimo
obec

leden	únor	březen	duben	květen	červen	červenec	srpen	září	říjen	listopad	prosinec
65	66	145	295	384	399	357	403	409	261	164	123
18	9	41	69	76	101	115	132	111	49	32	23
112	50	226	261	450	415	409	482	412	277		
12	12	37	62	100	109	141	163	104	68		

Počty usmrcených cyklistů po měsících - v obci/mimo obec

rok/měsíc

2011 v obci
mimo
obec

2012 v obci
mimo
obec

leden	únor	březen	duben	květen	červen	červenec	srpen	září	říjen	listopad	prosinec
2	1	1	2	4	2	3	7	2	2	5	2
1	1	2	1	0	2	3	3	0	2	1	1
2	0	1	2	1	6	8	6	3	4		
2	0	4	2	2	2	6	2	3	3		



Hlavní příčiny nehod - řidiči

- rychlá jízda při špatné viditelnosti
- nepřizpůsobení rychlosti jízdy situaci v silničním provozu
- špatná funkčnost světel - světla nesvítí, přední světlometry jsou vysvícené
- špatná funkčnost brzdové soustavy
- špatné pneumatiky na vozidle



Hlavní příčiny nehod - ostatní

- chodec není vidět - mimo obec - nutnou používat reflexní prvky, chůze po správné straně
- chodec není vidět – v obci - vozovka není osvětlena, nebo je chodec ve stínu osvětlení
- chodec – na přechodu není absolutní přednost
- cyklista - jízda na neosvětleném jízdním kole, bez odrazek, bez reflexních prvků



Specifická rizikovost období

- Zhoršená viditelnost
- Zhoršené klimatické podmínky – déšť, mrholení, mlhy, sníh
- Špatný stav vozovek – lokální námrazy, špatné vodorovné značení (mlha), znečištění komunikací v blízkosti staveb



Doporučení pro řidiče

- Příprava vozidla na zimní sezonu (kapaliny, stěrače, osvětlení, pneumatiky,
- Pravidelně funkční a očištěná světla
- Včas a častěji používat mlhová světla
- Jezdit nižší rychlostí, dodržovat větší odstup
- Vnímat dopravně-bezpečnostní situaci
- Dbát zvýšené opatrnosti v místě výskytu chodců – v obci i mimo



Doporučení pro ostatní

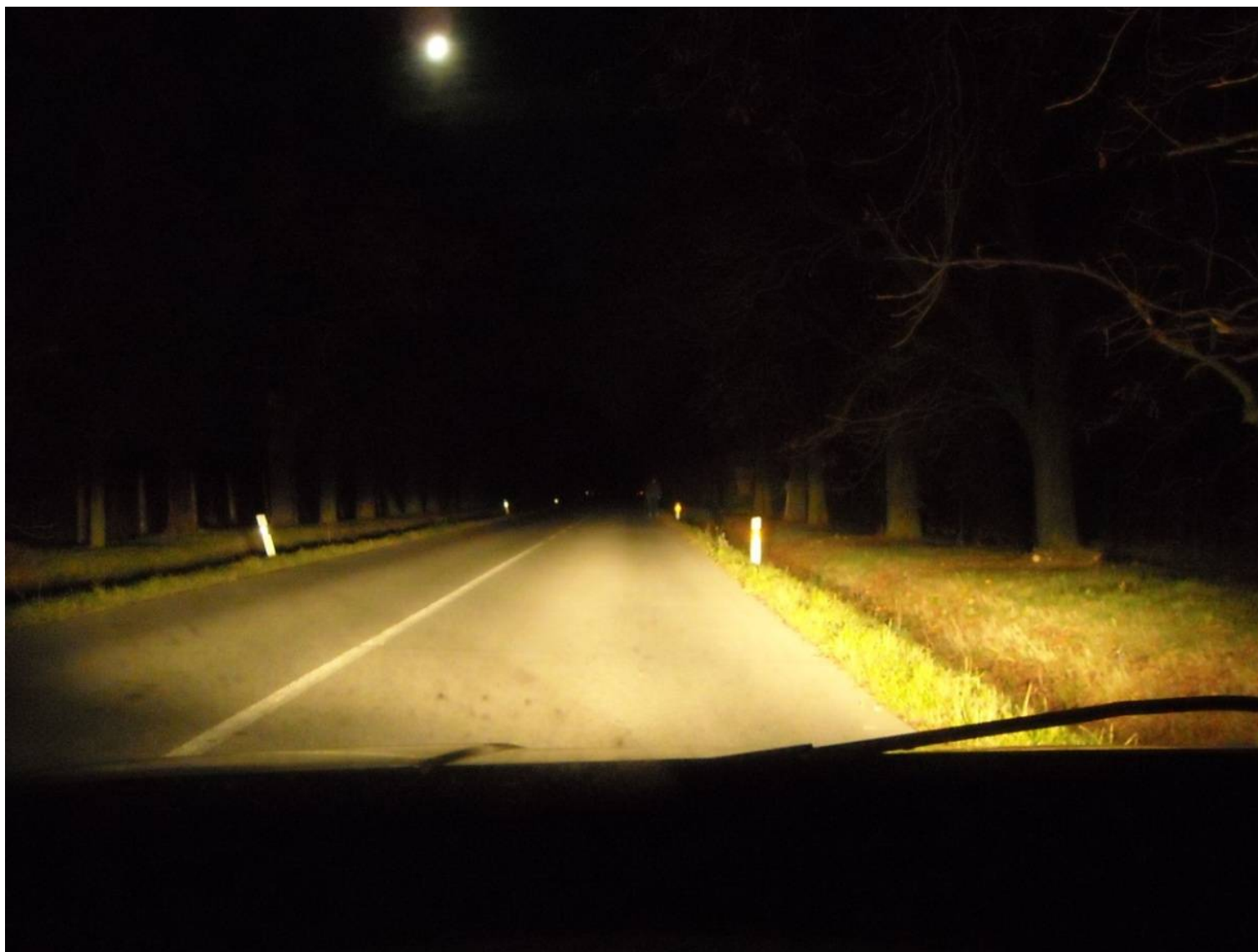
- Věnovat pozornost dění na silnici, kde se pohybují
- Chovat se ostražitě
- Brát ohled na povětrnostní podmínky a stav komunikace
- Za snížené viditelnosti vidět a být viděn
- Chůze po správné straně vozovky, využívat chodníky
- Na přechodech pro chodce zvlášť opatrně



Opatření

- Preventivní akce zaměřené na viditelnost chodců
- Preventivně-represivní akce na viditelnost cyklistů
(NEOSVĚTLENÝ CYKLISTA - BLOKOVÁ POKUTA DO 2000,- Kč)
- Preventivně-represivní akce zaměřená na osvětlení motorových vozidel
- 11 000 reflexních prvků bude využito přímo v dohledu
(5000 ks BESIP MD ČR, 6000 ks ZP MV 211)





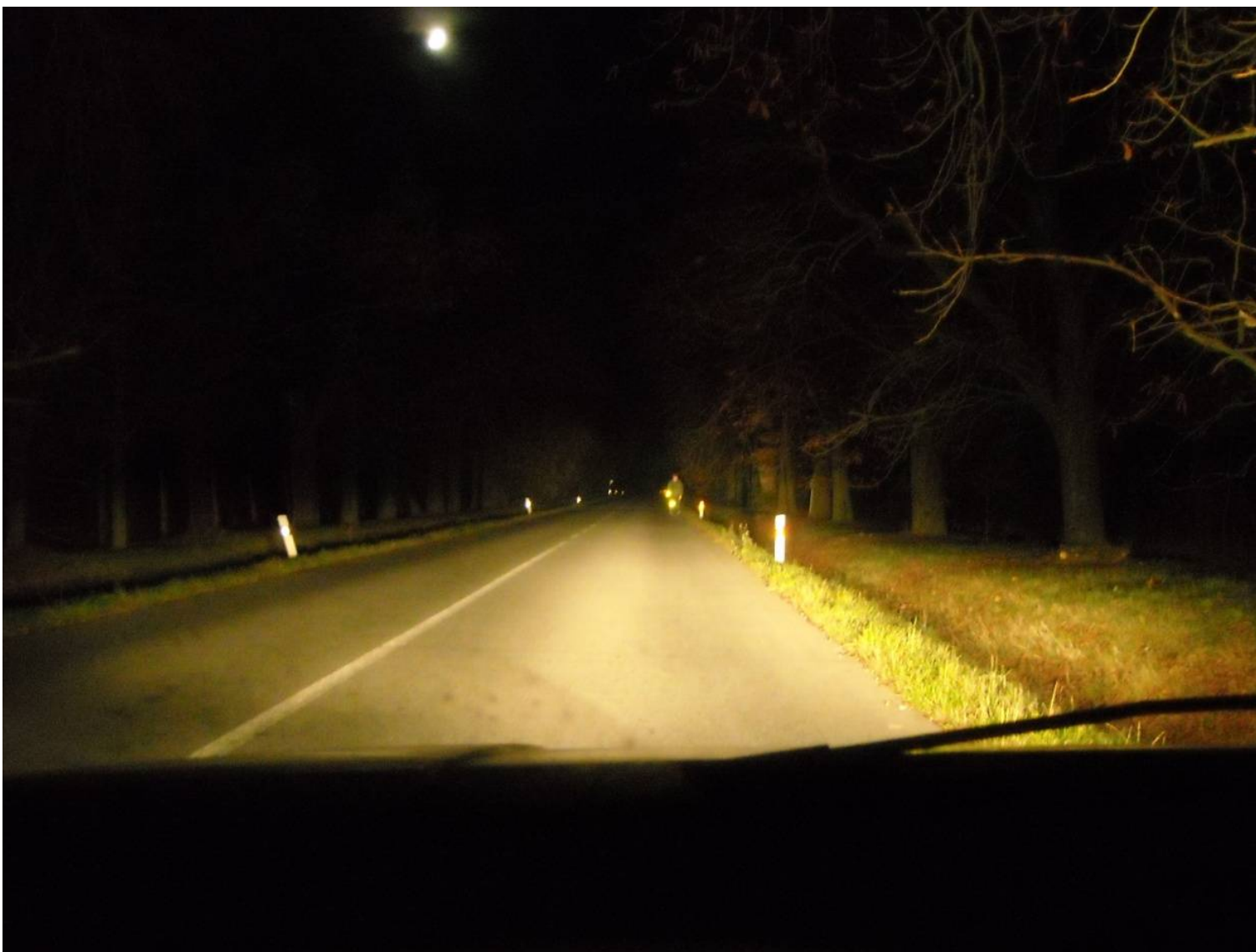
Chodec bez reflexního prvku - 60m, potkávací světla



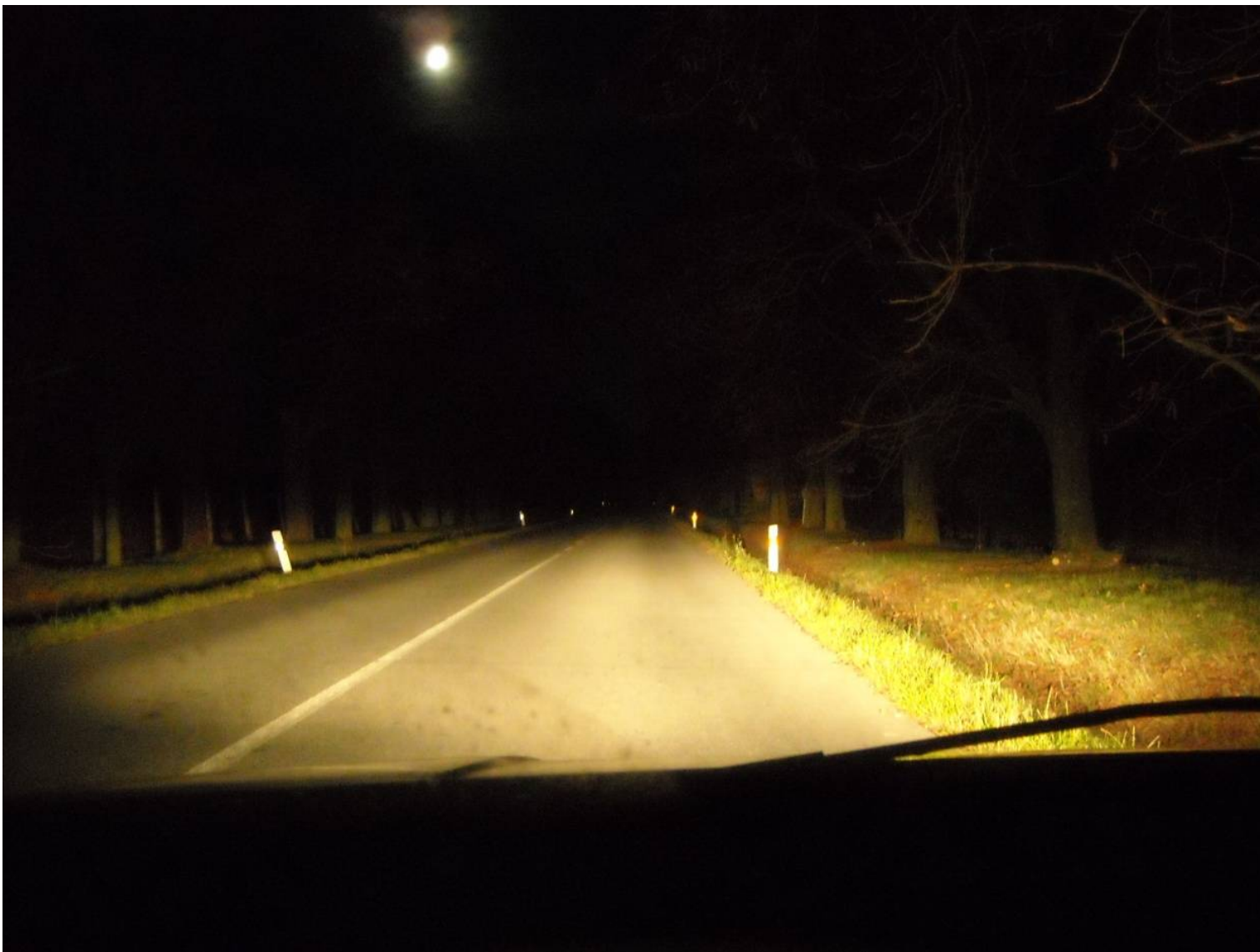
Chodec s reflexním prvkem - 60m, potkávací světla



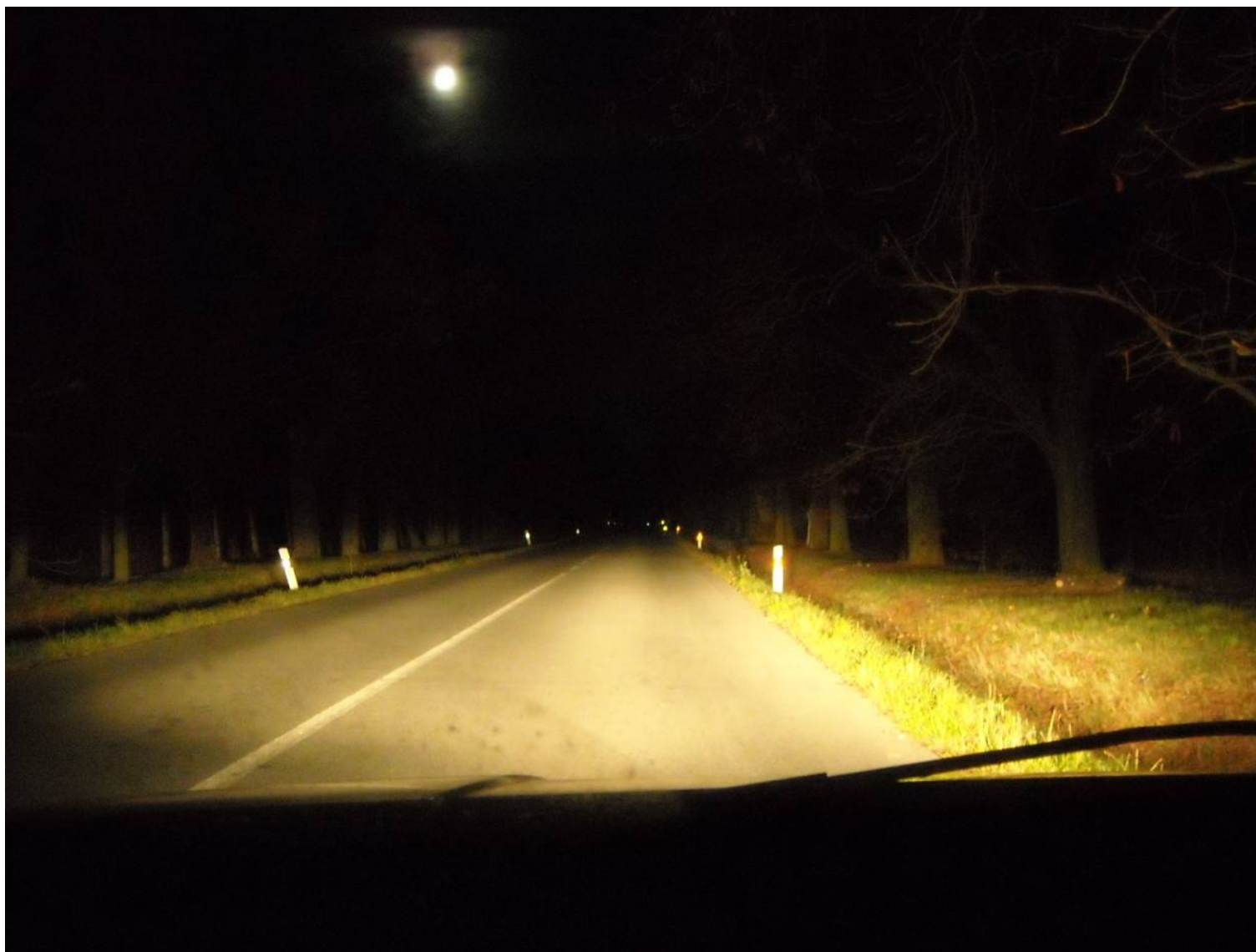
Chodec bez reflexního prvku - 60m, dálková světla



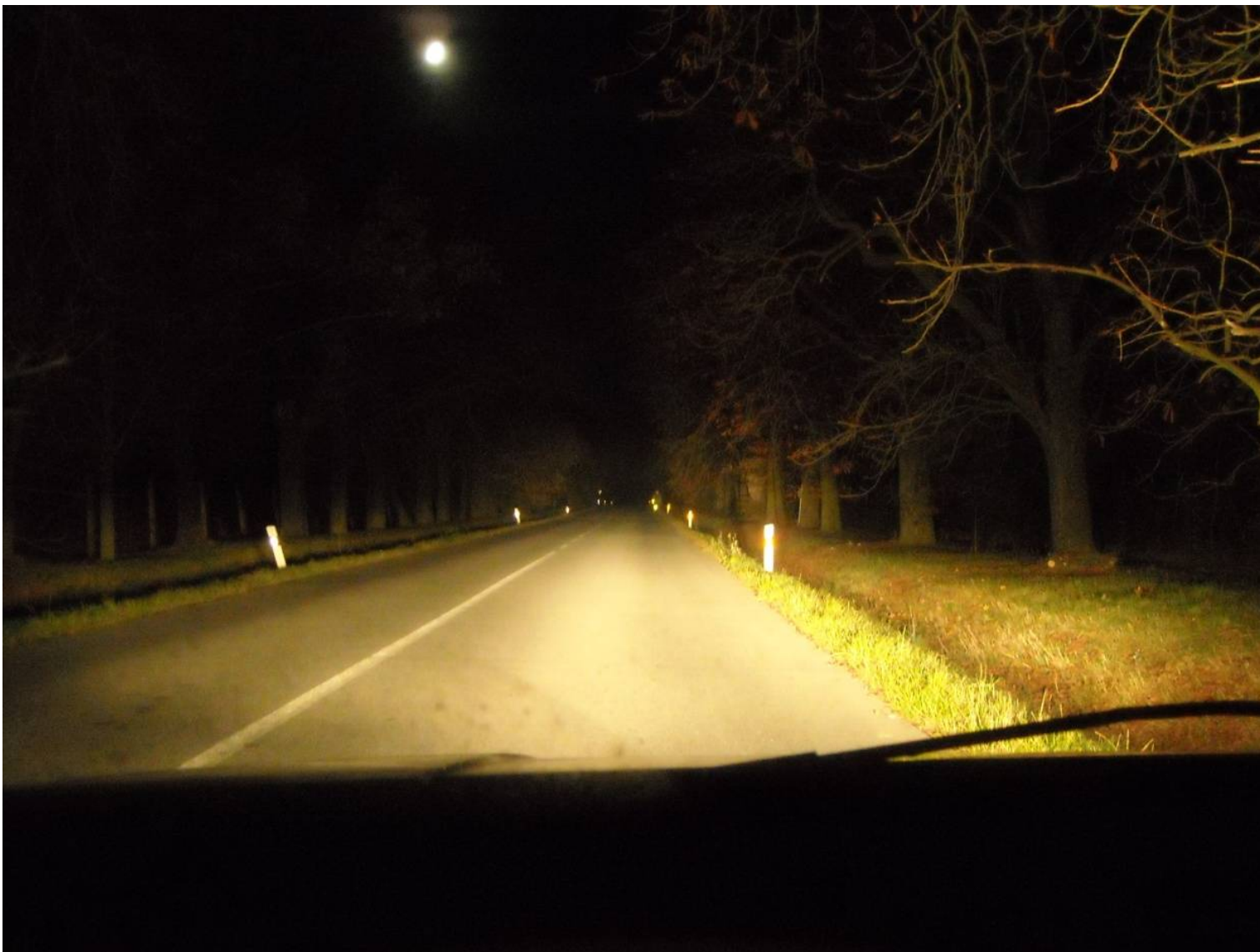
Chodec s reflexním prvkem - 60m, dálková světla



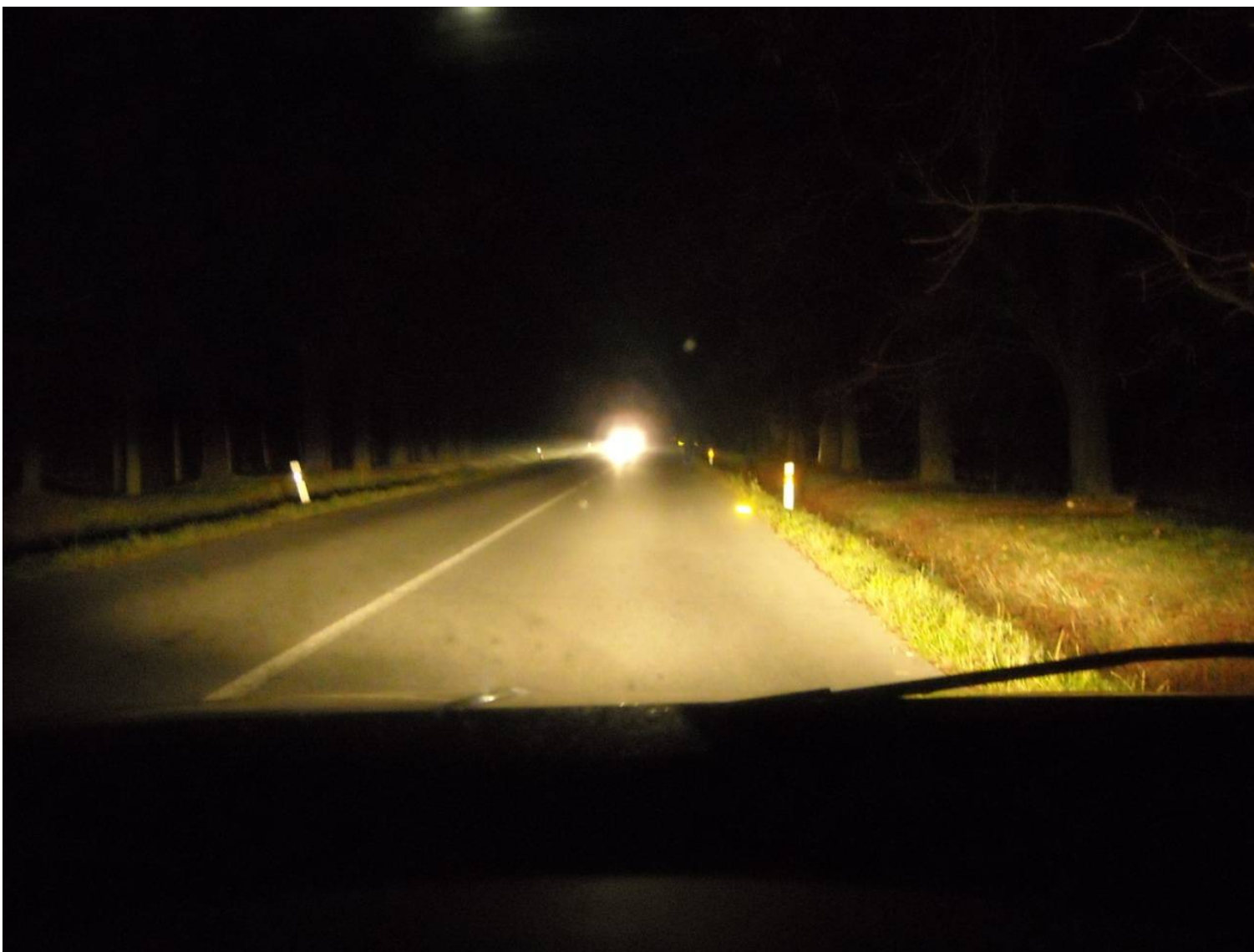
Chodec bez reflexního prvku – 100 m, potkávací světla



Chodec s reflexním prvkem – 100 m, potkávací světla



Chodec s reflexním prvkem – 100 m, dálková světla



Chodec s reflexním prvkem – 100 m, prosvětlení z protisměru

Děkuji za pozornost

