



**AUTOKLUB**  
ČESKÉ REPUBLIKY

www.platformavize0.cz  
www.autoklub.cz  
www.policie.cz

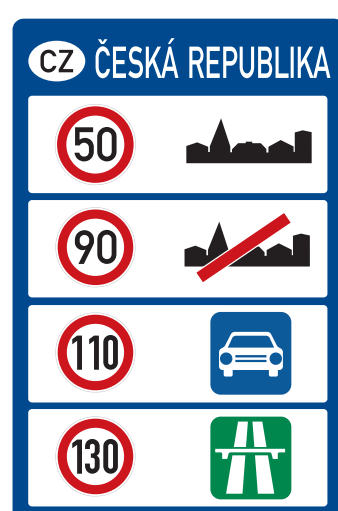


vizenula

## GRUNDLEGENDE REGELN DES STRASSENVERKEHRS IN DER TSCHECHISCHEN REPUBLIK

### Geschwindigkeitsbegrenzungen

Die Geschwindigkeitsbegrenzung für Kraftfahrzeuge mit einem Maximalgewicht bis 3,5 Tonnen und für Autobusse beträgt außerhalb der Stadt 90 km/h. Fahrzeuge mit einem Gewicht über 3,5 Tonnen dürfen maximal 80 km/h fahren. Auf Autobahnen können Kraftfahrzeuge mit einem Gewicht bis 3,5 Tonnen und Autobusse max. 130 km/h, auf Straßen für Kraftfahrzeuge max. 110 km/h fahren, sonstige dann max. 80 km/h. Die maximal zulässige Geschwindigkeit in der Stadt beträgt 50 km/h; auf Autobahnen in der Stadt 80 km/h.



### Wann muss bei einem Verkehrsunfall die Polizei gerufen werden?

Wann muss bei einem Verkehrsunfall die Polizei gerufen werden? Die Polizei muss gerufen werden, falls die sichtbaren Schäden an einem der beteiligten Fahrzeuge, einschließlich transportierter Güter, 100 000 CZK (ca. 4 000 EUR) überschreitet und immer, wenn es zur Verletzung oder dem Tod einer Person oder wenn Eigentum oder eine Straße eines Dritten beschädigt wird.



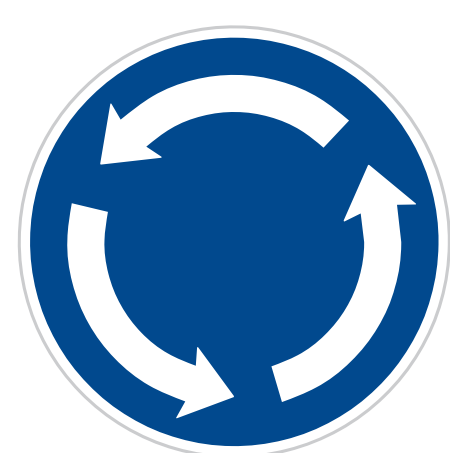
### Berechtigung von Polizeibeamten im Falle der Feststellung eines Verkehrsdeliktes

Die Polizei kann vor Ort Bußgelder wegen Verkehrsdelikten verhängen und einziehen. Ein Polizeibeamter kann in schwerwiegenden Fällen den Führerschein einbehalten. Kann die Straftat nicht vor Ort bearbeitet und der Verwaltungsbehörde gemeldet werden, kann der Polizeibeamte vom Täter eine Kautions verlangen, um sicherzustellen, dass er im Verwaltungsverfahren erscheint. Wenn der Täter die Kautions nicht hinterlegt, ist der Polizist berechtigt, sein Fahrzeug sicherzustellen.



### Kreisverkehr

Der Fahrer, der den Kreisverkehr betritt und auf dem Kreisverkehr fährt, gibt keinen Hinweis auf eine Änderung der Fahrtrichtung. Umgekehrt ist der Fahrer verpflichtet, beim Verlassen des Kreisverkehrs die Änderung der Fahrtrichtung anzuzeigen.



### Das Fahren in Fahrspuren in einer Gemeinde

In einer Gemeinde auf einer Straße mit zwei oder mehr Spuren, die in einer Fahrtrichtung auf der Straße markiert sind, darf der Fahrer des Kraftfahrzeugs jede Spur zum Fahren verwenden.

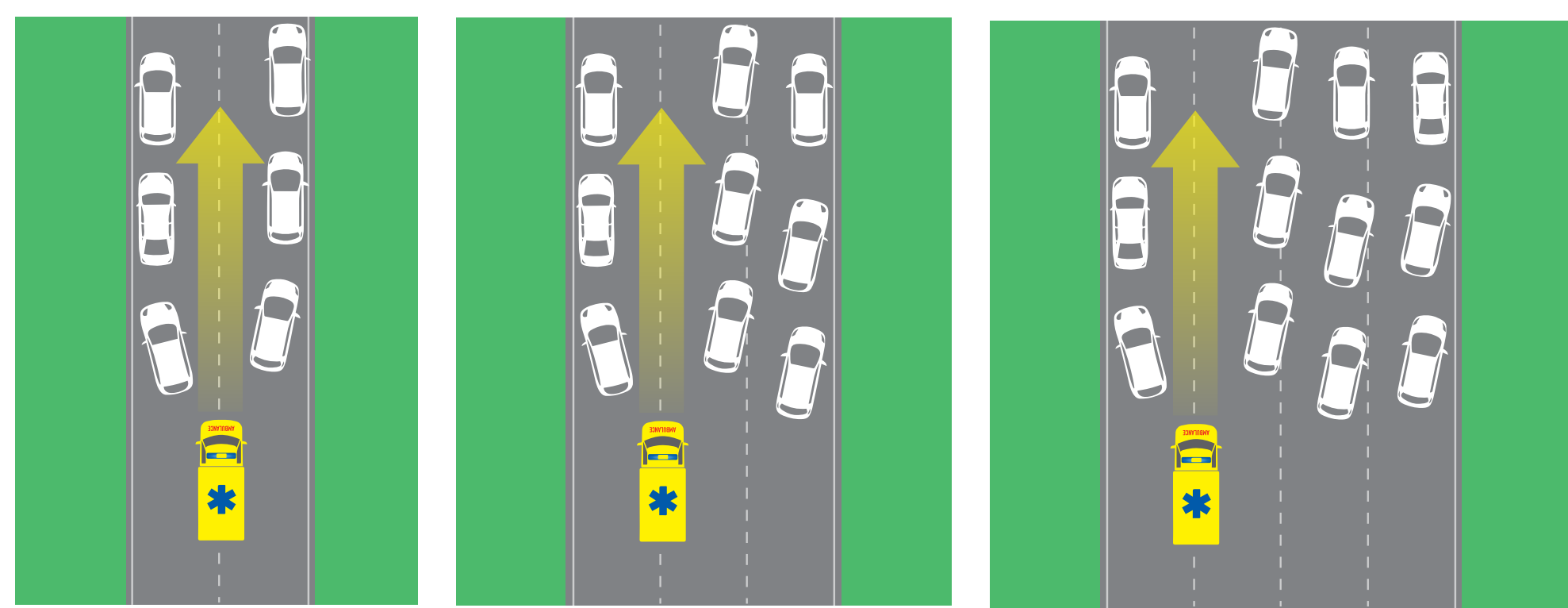


### Das Fahren in Fahrspuren außerhalb einer Gemeinde

Grundsätzlich wird auf der rechten Spur gefahren. In anderen Fahrspuren darf der Fahrer nur dann fahren, wenn es notwendig ist, zu überholen, zu umgehen, zu wenden oder abzubiegen.



### Rettungsgasse



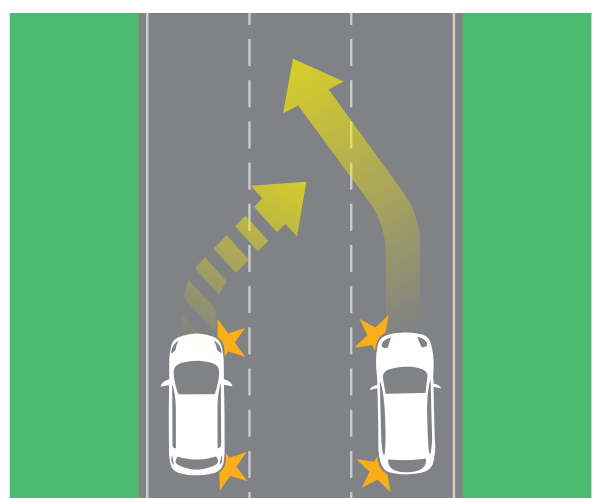
### Straßenbahnen beim Abbiegen

Eine Straßenbahn, die beim Abbiegen oder einer anderen Änderung der Fahrtrichtung die Fahrtrichtung eines Fahrzeugs kreuzt, der an ihrer rechten oder linken Seite fährt, und die Änderung der Fahrtrichtung anzeigt, hat Vorrang.



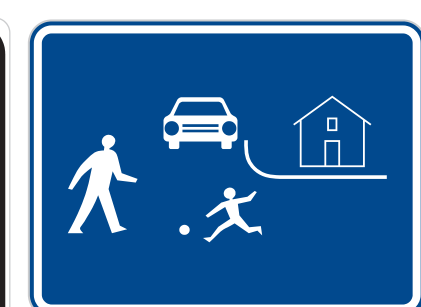
### Drei Fahrspuren

Auf einer Straße mit drei Fahrspuren, die in einer Fahrtrichtung markiert sind, darf der Fahrer nur dann von der linken auf die mittlere Fahrspur wechseln, wenn er den Fahrer, der die mittlere Fahrspur überquert, nicht gefährdet.



### Wohn- oder Fußgängerzonen

In Wohn- oder Fußgängerzonen darf der Fahrer maximal mit einer Geschwindigkeit von 20 km/h fahren. Dabei muss er mehr Aufmerksamkeit den Fußgängern und Kindern auf der Straße schenken, welche er nicht gefährden darf. Beim Herausfahren aus einer Wohn- oder Fußgängerzone muss der Fahrer Vorfahrt geben.



### Fußgängerüberwege

Der Fußgänger hat an der Kreuzung Vorrang und der Fahrer muss anhalten, auch wenn der Fußgänger sich gerade erst vorbereitet, die Straße zu überqueren. Achtung, eine Straßenbahn hat gegenüber dem Fußgänger auch auf einem Überweg Vorrang.



### Nutzung eines Mobiltelefons

Der Fahrer begeht eine Straftat, wenn er während der Fahrt ein Telefon oder ein anderes Sprach- oder Aufzeichnungsgerät in der Hand hält. Es ist jedoch erlaubt Freisprecheinrichtungen zu benutzen.







**AUTOKLUB**  
ČESKÉ REPUBLIKY

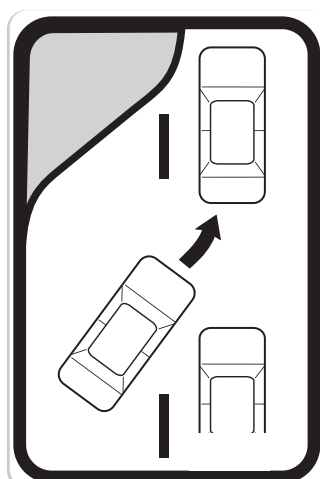
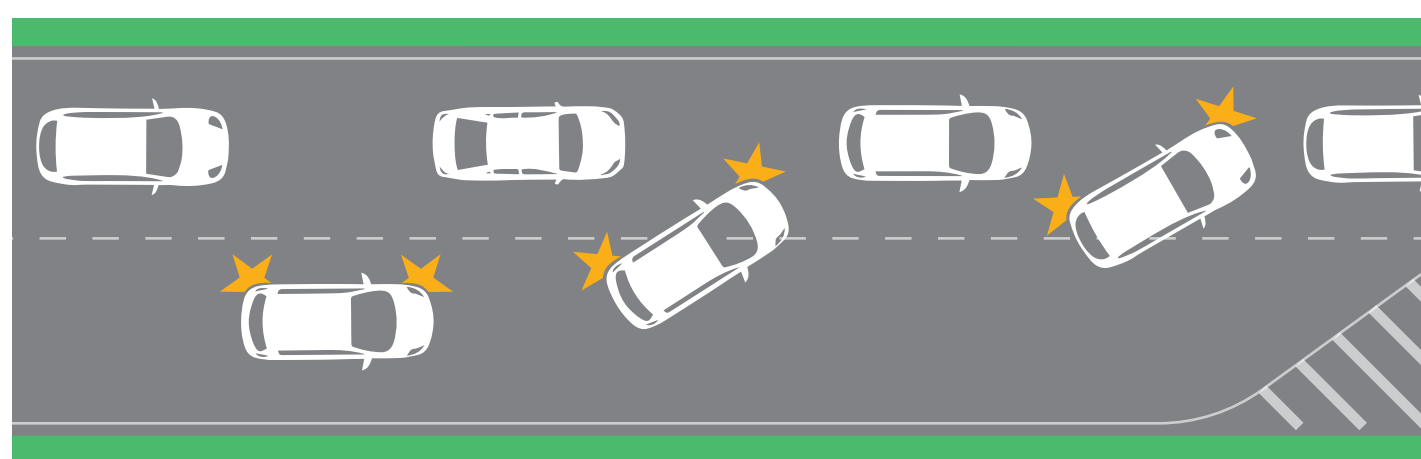
www.platformavize0.cz  
www.autoklub.cz  
www.policie.cz



vizenula

## GRUNDLEGENDE REGELN DES STRASSENVERKEHRS IN DER TSCHECHISCHEN REPUBLIK

### Reißverschluss-Regeln



### Alkohol im Blut

In der Tschechischen Republik gibt es Null Toleranz beim Fahren unter Alkoholeinfluss. Das gilt auch für Fahrradfahrer. Bei einer eventuellen Kontrolle sind Fahrer verpflichtet, die Atemkontrolle durchführen zu lassen; bei einem positiven Ergebnis des Tests sind sie verpflichtet, sich einem Bluttest zur Feststellung der Alkoholmenge in ihrem Blut zu unterziehen.



### Tagesbeleuchtung von Fahrzeugen

Ein Kraftfahrzeug muss während der Fahrt immer das Positions- und Abblendlicht oder das Tagfahrlicht eingeschaltet haben, wenn es damit ausgestattet ist.



### Reflexive Sicherheitswesten

Verlässt ein Kraftfahrzeugfahrer sein Fahrzeug im Notfall außerhalb der Gemeinde, muss er eine Warnweste tragen. Das gilt nicht für Motorradfahrer.



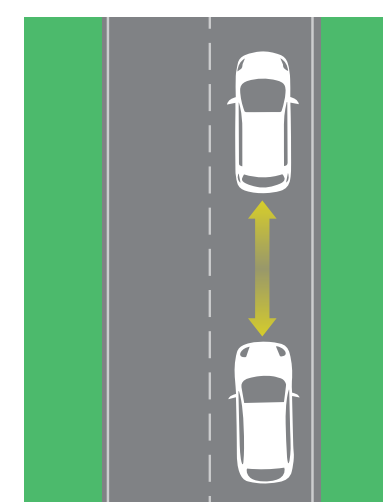
### Sicherheitsgurte und Autokindersitze

Reisende in einem Fahrzeug sind verpflichtet, Sicherheitsgurte auf allen Sitzen zu verwenden. Für jedes Kind bis 150 cm oder einem Gewicht von 36 kg müssen geeignete Autokindersitze verwendet werden.



### Abstand zwischen Fahrzeugen

Der Fahrer eines Fahrzeugs, das einem anderen Fahrzeug folgt, muss einen ausreichenden Sicherheitsabstand vor sich lassen, um eine Kollision im Falle einer plötzlichen Geschwindigkeitsreduzierung oder eines plötzlichen Anhaltens des vorausfahrenden Fahrzeugs zu vermeiden. Es wird empfohlen, einen Abstand vom vorausfahrenden Fahrzeug einzuhalten, der minimal 2 Sekunden Fahrt entspricht.



### Winterreifen

Vom 1. November bis 31. März müssen alle Kraftfahrzeuge und Krafträder mit Winterreifen ausgerüstet sein, wenn sich auf der Straße eine durchgehende Schnee-, Eis- oder Eisschicht befindet oder dies zu erwarten ist.



### Fahrradhelme

Fahrradfahrer jünger 18 Jahre müssen bei der Fahrt einen ordentlich befestigten Fahrradhelm tragen.



### Nützliche Phrasen

Recht/links abbiegen	Zahněte doprava/doleva
Hilfe!	Pomoc!
Polizei rufen!	Zavolejte policii!
Ich verstehe nicht.	Nerozumím
Parkverbot!	Zákaz parkování
Außer Lieferanten!	Mimo zásobování
Lieferzone	Zásobování
Außer Anlieger!	Jen mimo dopravní obsluhu
Gültig von...bis	Platnost od... do...
Achtung, Änderung der Vorfahrt!	Pozor, změna přednosti v jízdě
Straßenbahn hat Vorfahrt	Dej přednost tramvaji
Rutschige Straße!	Za mokra
Umleitung	Objížďka
Straßenarbeiten	Práce na silnici
Einfahrt!	Vjezd
Ausfahrt!	Výjezd
Unbefestigter Randstreifen!	Nezpevněná krajnice
Einbahnstraße!	Jednosměrná ulice
Unfall!	Nehoda
Durchfahrt verboten!	Průjezd zakázán
Polizei!	Policie
Feuerwehr!	Hasiči
Rettungsdienst!	Záchranná služba

### Parken in Prag

In Prag befindet sich ein System von Parkzonen für Bewohner. **Genauere Informationen finden Sie auf:**

<http://www.parkujvklidu.cz>



### Autobahngebühren

Autos mit einem Gewicht von bis zu 3,5 Tonnen müssen beim Fahren auf der Autobahn einen aufgeklebten Autobahnkupon haben. Diese besteht aus zwei Teilen, ein Teil wird auf die Frontscheibe geklebt, den zweiten Teil muss der Fahrer für eine eventuelle Kontrolle aufbewahren. Auf beiden Teilen muss das amtliche Kennzeichen des Fahrzeugs ausgefüllt werden.

Preise der zeitlich begrenzten Autobahnkupon:

Jahreskupon - **1 500 CZK\***  
Monatskupon - **440 CZK\***  
Zehn-Tages-Kupon - **310 CZK\***

Für Fahrzeuge mit einem Gesamtgewicht von über 3,5 Tonnen gibt es eine elektronische Mautgebühr.

**\*die Preise gelten für das Jahr 2020**

