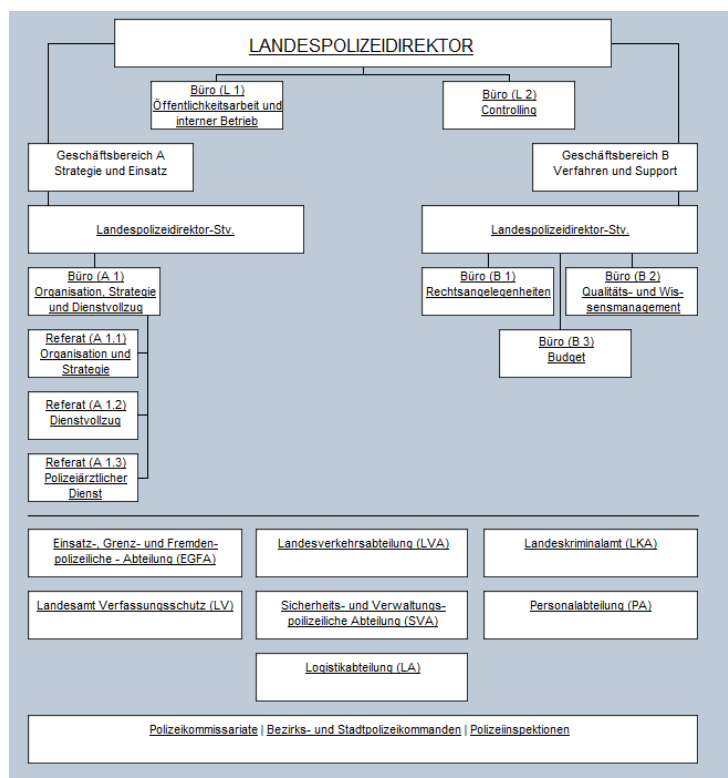


## Zemského policejního ředitelství Horní Rakousko – organigram:



### ZEMSKÝ POLICEJNÍ ŘEDITEL

Kancelář (L 1) Práce s veřejností a interní provoz	Kancelář (L2) Controlling	
Oblast působnosti A Strategie a zásahy	Oblast působnosti B Postupy a podpora	
Zástupce zemského policejního ředitele	Zástupce zemského policejního ředitele	
Kancelář (A1) Organizace, strategie a výkon služby	Kancelář (B1) Právní záležitosti	Kancelář (B2) Řízení jakosti a znalostí
Referát (A 1.1) Organizace a strategie	Kancelář (B3) Rozpočet	
Referát (A 1.2) Výkon služby		
Referát (A 1.3) Služba policejního lékaře		

Oddělení zásahové, pohraniční a cizinecké policie (EGFA)	Zemské dopravní oddělení (LVA)	Zemský kriminální úřad (LKA)
Zemský úřad na ochranu ústavy (LV)	Oddělení bezpečnostní a správní policie (SVA)	Osobní oddělení (PA)
	Oddělení logistiky (LA)	

Policejní komisařství / Okresní a městská komanda / Policejní inspektoráty

## **Zástupce (zástupkyně) zemského policejního ředitele**

Zástupce zemského policejního ředitele a vedoucí jedné oblasti působnosti má za úkol podporovat zemského policejního ředitele, provádět delegované úkoly a zatupovat jej v případě nepřítomnosti. Vede přidělenou oblast působnosti včetně úkolů svěřených jeho kancelářím a s plnou odpovědností je koordinuje pro zemského policejního ředitele.

## **Kancelář práce s veřejností a interní provoz (L 1)**

Kanceláři pro práci s veřejností připadá mediální práce, sledování a rešerše médií v rámci denního aktuálního a ostatního zpravodajství, vytváření mediálního obrazu, aktualizace a péče o webové stránky Zemského policejního ředitelství, řízení komunikace, informací a správ apod. Interního provozu se mimo jiné týká organizace a příprava interních porad a záležitosti operativního zajištění vlastních objektů.

## **Kancelář controllingu (L 2)**

Kancelář controllingu ukazuje na základě získávání, třídění, analýzy a vyhodnocení všech poskytnutých dat / informačních zdrojů průběžný vývoj v oblasti Zemského policejního ředitelství a připravuje podklady pro rozhodování. Kancelář pro Controlling se podílí vedle controllingu rozpočtu, výkonů, dopadů a nákladů na realizaci „Plánu zdrojů, cílů a výkonů“.

## **Kancelář organizace, strategie a výkonu služby (A 1)**

Kancelář organizace, strategie a výkonu služby zajišťuje zásadní záležitosti ohledně organizace, rozvoje personálu, řízení zdrojů, investičního plánování a rozvoje strategie a její realizace. Kancelář se člení na tři oblasti: referát organizace a strategie, referát výkonu služby a referát služby policejního lékaře.

## **Referát organizace a strategie (A 1.1)**

Referát organizace a strategie je odpovědný za základní záležitosti organizace, rozvoj personálu, řízení zdrojů, investiční plánování a vývoj strategií. Sem patří mimo jiné generační a diversity management, stanovení potřeby plánovaných míst, rozpočtové a investiční plány apod.

## **Referát výkonu služby (A 1.2)**

Referát má ve služební kompetenci zásadní rutinní služební záležitosti a rovněž záležitosti výkonu služby a provozu služby, především zajišťování a provádění exekutivy. V referátu výkonu služby se rovněž koordinují opatření bezpečnostní, kriminální a cizinecké policie.

## Referát služby policejního lékaře (A 1.3)

Referátu služby policejního lékaře náleží zajištění a vyřizování veškerých medicínských otázek, které se týkají policejního rozsahu působnosti. Sem patří například vyšetření zadržených osob ohledně jejich způsobilosti pobytu ve vazbě, očkování, ohledání mrtvol apod.

## Kancelář právních záležitostí (B 1)

Kanceláři pro právní záležitosti byla do okamžiku, kdy vstoupila v platnost novela správního soudnictví 2012, tedy do 1. ledna 2014, odpovědná za odvolací agendu a vedení opravných prostředků, jež spadají do působnosti Zemského policejního ředitelství. Tato agenda zahrnuje například odvolání proti bezpečnostně policejním usnesení okresních správních úřadů, odvolání proti usnesení starosty jako orgánu ve věcech nálezů, odvolání proti usnesení okresních správních úřadů ve věcech vydávání cestovních pasů a přihlášení obyvatel apod.

## Kancelář řízení jakosti a znalostí (B 2)

Pod pojmem řízení jakosti se rozumí opatření, která slouží ke zlepšování bezpečnosti jakožto „produktu“ práce policie. Cílem je udržet efektivnost a efektivitu prováděné policejní práce a případně ji dále rozvíjet normovaním procesů.

Řízení znalostí analyzuje, řadí a sleduje stávající systém dat příp. informací a osobních schopností pracovníků z obsáhlého systematického hlediska s ohledem na potřeby a vzájemné vazby, zajišťuje nebo rozvíjí a integruje potřebné záležitosti a rovněž upravuje, předává a aplikuje náležitosti, které jsou již k dispozici.

## Kancelář rozpočet (B 3)

Rozpočtová kancelář se stará ve smyslu definované strategie a plánů zdrojů, cílů a výkonů o co nejlepší způsob čerpání rozpočtu. Kanceláři náleží proto mimo jiné vytváření ročních / měsíčních návrhů i nakládání s výdaji, příjmy a průběžné hospodaření.

## Oddělení zásahové, pohraniční a cizinecké policie (EGFA)

Do kompetence oddělení zásahové, pohraniční a cizinecké policie (EGFA) spadá mimo jiné zajištění zásahové pohotovosti útvarů zvláštního nasazení, jako například policejní psovodi, alpské policie, pyrotechnici, apod. Do oblasti úkolů EGFA spadá rovněž součinnost a podpora zásahových jednotek FRONTEX.

## Zemské dopravní oddělení (LVA)

Zemské dopravní oddělení (LVA) odpovídá mimo jiné za výkon dopravní policie a za dodržování silniční vyhlášky a ustanovení dopravních předpisů. Je odpovědné také za bezpečnostní a kriminální službu především v oblasti kontroly dálničních inspektorátů a za koordinaci a řízení meziregionálních, celozemských dopravních služeb.

## Zemský kriminální úřad (LKA)

Zemský kriminální úřad je odpovědný za kriminálně policejní činnosti a analýzy, koordinaci a informační úkoly i za speciální úkoly. Každý LKA se skládá vyšetřovacích a asistenčních útvarů. Jsou zde také pobočky v terénu (LKAASt).

## Zemský úřad na ochranu ústavy (LV)

Zemskému ústavu na ochranu ústavy přísluší především odvracení nebezpečí a rozšířené sledování rizik u protistátních aktivit v oblasti extrémismu, udělování úkolů ohledně kontroly shromáždění jednotlivým policejním komisařstvím. K tomu se řadí i opatření na ochranu osobo a budov.

## Oddělení bezpečnostní a správní policie (SVA)

Oddělení bezpečnostní a správní policie (SVA) se stará např. o záležitosti dopravního a pokutového úřadu, o oblasti zbraní, munice, střelných a trhacích prostředků a rovněž o záležitosti cestovních pasů a přihlášení obyvatel. Dále pečuje o kontaktní místo pro občany a o trestní rejstřík.

## Osobní oddělení (PA)

Od výběru a přijetí zaměstnanců přes péči o jejich kariéru až po ukončování služebních poměrů – oblast úkolů osobního oddělení (PA) je velmi rozmanitá. K úkolům patří navíc řešení všeobecných disciplinárních deliktů, pochval a vyznamenání a rovněž hodnocení pracovních výkonů.

## Oddělení logistiky (LA)

Oddělení logistiky (LA) odpovídá za zajištění technických a infrastrukturních předpokladů pro celou oblast zemského policejního ředitelství. Sem patří mimo jiné vozidla a dopravní prostředky, služební zbraně, IT, prostory a provozní plochy.

## Policejní komisařství

Policejní komisařství jsou odpovědná mimo jiné za záležitosti dopravního a pokutového úřadu, za záležitosti z oblasti cizinecké policie a policejního lékařství. Do kompetence policejních komisařství patří rovněž vystavování žákovských průkazek na autobus či vlak, výpisy z rejstříku trestů, potvrzení o koupi tržavin apod.

## Okresní a městská komanda

Okresní a městská komanda jsou nadřizena policejním inspektorátům. Okresní policejní komanda existují ve všech okresech, výjimkou jsou okresy, kde funguje zemské policejní ředitelství jako bezpečnostní orgán prvního stupně. Zde vykonávají městská policejní komanda úkoly okresního policejního komanda. Zemská policejní ředitelství (LPD) vykonávají služební a odborný dozor nad okresními a městskými komandy.

## Policejní inspektoráty (PI)

PI jsou přímo podřízeny městskému příp. okresnímu policejnímu komandu a odpovídají v oblasti bezpečnostně policejní exekutivní služby, dopravní služby a kriminální služby struktury Komanda. V případě potřeby mohou být v rámci policejních inspektorátů zřízeny skupiny kriminální služby. V těchto případech budou pořízeny vedoucím věcného odboru kriminální služby městského policejního komanda, okresního policejního komanda nebo zemského kriminálního úřadu. Policisté v inspektorátech pracují zásadně jako generalisté. Vedle policejních inspektorátů existují v Rakousku odborné inspektoráty jako dopravní a pohraniční inspektorát či inspektorát pro služební psy.

## Seznam policejních služeb v Horním Rakousku:

### Služebny

#### Zemské policejní ředitelství Horní Rakousko

4021 Linz, Gruberstraße 35

Telefon: 059 133-40

eMail: [LPD-O@polizei.gv.at](mailto:LPD-O@polizei.gv.at)

#### Městské policejní komando Linz

4021 Linz, Nietzschestraße 33

Telefon: 059 133-45

eMail: [SPK-O-Linz@polizei.gv.at](mailto:SPK-O-Linz@polizei.gv.at)

#### Okresní policejní komando Linz Land

4050 Traun, Kirchenplatz 3

Telefon: 059 133 4130-305

Fax: 059 133 4130-309

eMail: [BPK-O-Linz-Land@polizei.gv.at](mailto:BPK-O-Linz-Land@polizei.gv.at)

#### Městské policejní komando Steyr

4400 Steyr, Berggasse 2

Telefon: 059 133-4140 +linka

eMail: [SPK-O-Steyr@polizei.gv.at](mailto:SPK-O-Steyr@polizei.gv.at)

Okresní policejní komando Steyr Land

4451 Garsten, Marian-Rittinger-Straße 9

Telefon: 059 133 4150-305

Fax: 059 133 4150-309

eMail: [BPK-O-Steyr-Land@polizei.gv.at](mailto:BPK-O-Steyr-Land@polizei.gv.at)

Městské policejní komando Wels

4600 Wels, Dragonerstraße 29

Telefon: 059 133-4190 linka

eMail: [spk-o-wels@polizei.gv.at](mailto:spk-o-wels@polizei.gv.at)

Okresní policejní komando Wels Land

4614 Marchtrenk, Linzer Straße 21

Telefon: 059 133 4180-305

Fax: 059 133 4180-309

eMail: [BPK-O-Wels-Land@polizei.gv.at](mailto:BPK-O-Wels-Land@polizei.gv.at)

**Policejní komisařství Steyr**

4400 Steyr, Berggasse 2

Telefon: 059 133-46 5000

eMail: [PK-O-Steyr@polizei.gv.at](mailto:PK-O-Steyr@polizei.gv.at)

**Policejní komisařství Wels**

4600 Wels, Dragonerstraße 29

Telefon: 059 133-47 5000

eMail: [PK-O-Wels@polizei.gv.at](mailto:PK-O-Wels@polizei.gv.at)

Okresní policejní komando Braunau am Inn

5280 Braunau/Inn, Laaber Holzweg 50

Telefon: 059 133 4200-305

Fax: 059 133 4200-309

eMail: [BPK-O-Braunau@polizei.gv.at](mailto:BPK-O-Braunau@polizei.gv.at)

Okresní policejní komando Eferding

4070 Eferding, Stadtplatz 31

Telefon: 059 133 4220-305

Fax: 059 133 4220-309

eMail: [BPK-O-Eferding@polizei.gv.at](mailto:BPK-O-Eferding@polizei.gv.at)

Okresní policejní komando Freistadt

4240 Freistadt, Linzer Straße 9

Telefon: 059 133 4300-305

Fax: 059 133 4300-309

eMail: [BPK-O-Freistadt@polizei.gv.at](mailto:BPK-O-Freistadt@polizei.gv.at)

Okresní policejní komando Gmunden

4810 Gmunden, Alois-Kaltenbruner-Straße 7

Telefon: 059 133 4100-305

Fax: 059 133 4100-309

eMail: [BPK-O-Gmunden@polizei.gv.at](mailto:BPK-O-Gmunden@polizei.gv.at)

Okresní policejní komando Grieskirchen

4710 Grieskirchen, Manglburg 17

Telefon: 059 133 4230-305

Fax: 059 133 4230-309

eMail: [BPK-O-Grieskirchen@polizei.gv.at](mailto:BPK-O-Grieskirchen@polizei.gv.at)

Okresní policejní komando Kirchdorf an der Krems

4560 Kirchdorf/Krems, Bambergstraße 46

Telefon: 059 133 4120-305

Fax: 059 133 4120-309

eMail: [BPK-O-Kirchdorf@polizei.gv.at](mailto:BPK-O-Kirchdorf@polizei.gv.at)

Okresní policejní komando Perg

4320 Perg, Linzer Straße 65

Telefon: 059 133 4320-305

Fax: 059 133 4320-309

eMail: [BPK-O-Perg@polizei.gv.at](mailto:BPK-O-Perg@polizei.gv.at)

Okresní policejní komando Ried im Innkreis

4910 Ried/Innkreis, Rapolterstraße 10

Telefon: 059 133 4240-305

Fax: 059 133 4240-309

eMail: [BPK-O-Ried@polizei.gv.at](mailto:BPK-O-Ried@polizei.gv.at)

Okresní policejní komando Rohrbach

4150 Rohrbach, Am Teich 2

Telefon: 059 133 4250-305

Fax: 059 133 4250-309

eMail: [BPK-O-Rohrbach@polizei.gv.at](mailto:BPK-O-Rohrbach@polizei.gv.at)

Okresní policejní komando Schärding

4780 Schärding, Bahnhofstraße 3

Telefon: 059 133 4270-305

Fax: 059 133 4270-309

eMail: [BPK-O-Schaerding@polizei.gv.at](mailto:BPK-O-Schaerding@polizei.gv.at)



Okresní policejní komando Urfahr Umgebung

4210 Gallneukirchen, Linzer Straße 6

Telefon: 059 133 4330-305

Fax: 059 133 4330-309

eMail: [BPK-O-Urfahr-Umgebung@polizei.gv.at](mailto:BPK-O-Urfahr-Umgebung@polizei.gv.at)

Okresní policejní komando Vöcklabruck

4840 Vöcklabruck, Salzburger Straße 15

Telefon: 059 133 4160-305

Fax: 059 133 4160-309

eMail: [BPK-O-Voecklabruck@polizei.gv.at](mailto:BPK-O-Voecklabruck@polizei.gv.at)