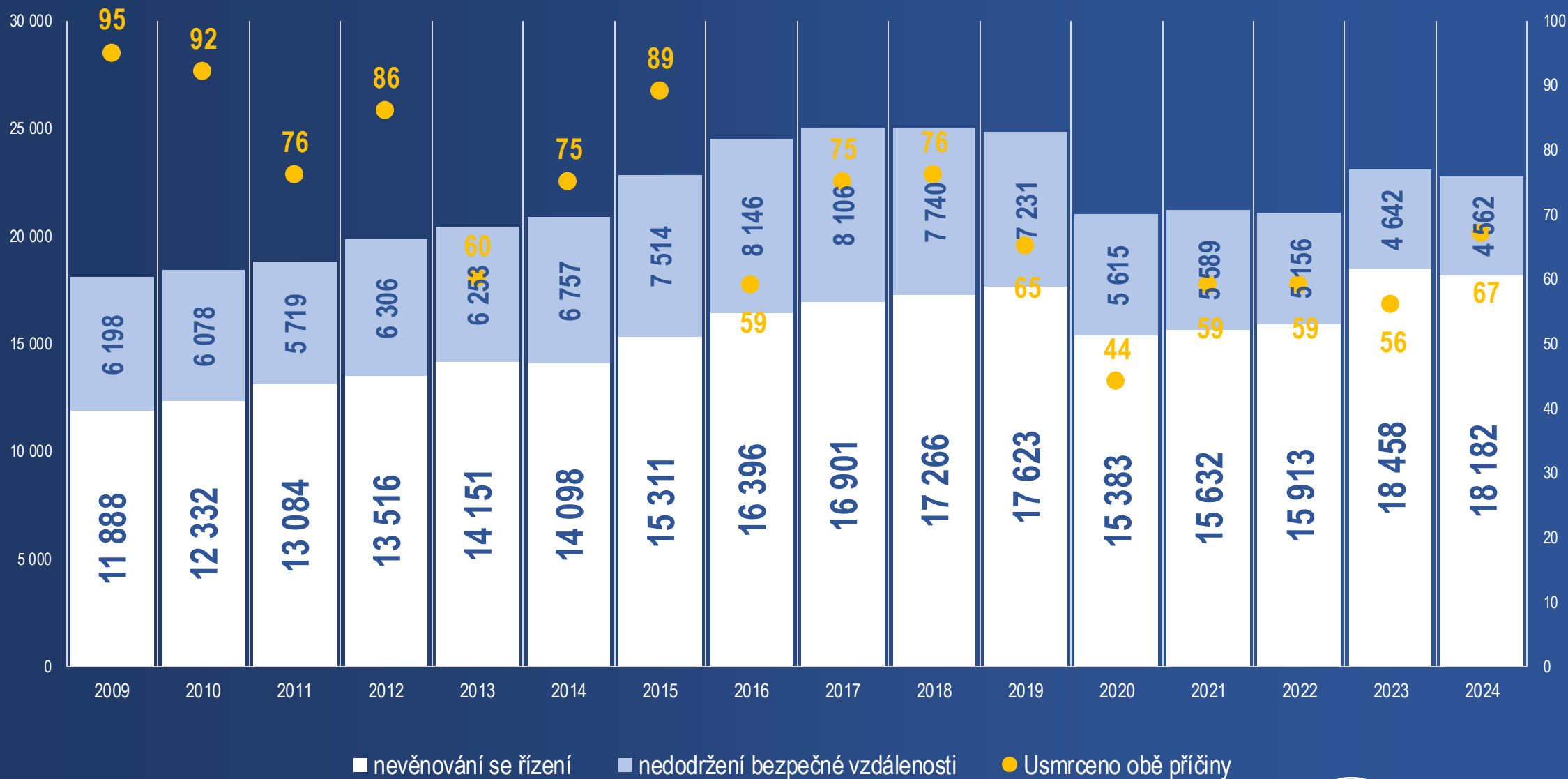




NEVĚNOVÁNÍ SE ŘÍZENÍ

Zaviněno řidičem motorového vozidla - příčina nevěnování se řízení, nedodržení bezpečné vzdálenosti



■ nevěnování se řízení

■ nedodržení bezpečné vzdálenosti

● Usmrceno obě příčiny

NEVĚNOVÁNÍ SE ŘÍZENÍ, NEDODRŽENÍ BEZPEČNÉ VZDÁLENOSTI

29,4 %



CELKEM

16,7 %



rok 2024

19,1 %

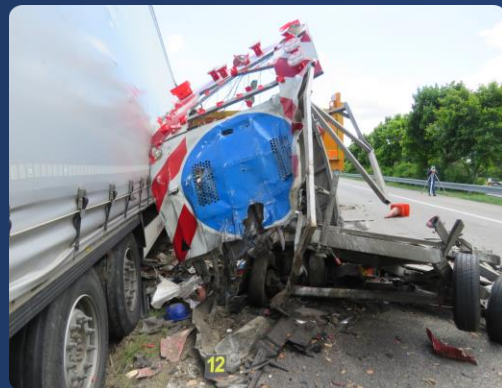


41,8 %

26

za I. pololetí 2025

nehod na krátkodobých pracovních místech (pro zajištění dálniční údržby)
nebo při zásazích IZS



IVECO Daily

- objem motoru: 2 998 ccm
- výkon motoru: 129 kW
- převodovka: automatická 8 st.
- pohon: zadní náprava s elektronickou uzávěrkou diferenciálu
- 5 míst k sezení
- klimatizace, ABS, ASR, ESP,
- asistent hlídání jízdních pruhů a nouzového brzdění,
- adaptivní tempomat,
- nezávislé topení,
- střešní nosič,
- tažné zařízení
- vnější osvětlení vozidla na levém a pravém boku a zadní části





VOZIDLA PRO SKRYTÝ DOHLED - VYBAVENÍ



plk. Mgr. Michal HODBOŮ
ředitel služby dopravní policie



Při testování zjištěno:
cca 30 hodin

42 přestupků

40 vyřízeno na místě pokutou

2 oznámeny



plk. Mgr. Michal HODBOŮ
ředitel služby dopravní policie



plk. Mgr. Michal HODBOŤ
ředitel služby dopravní policie

DĚKUJI ZA POZORNOST

NEVĚNOVÁNÍ SE ŘÍZENÍ