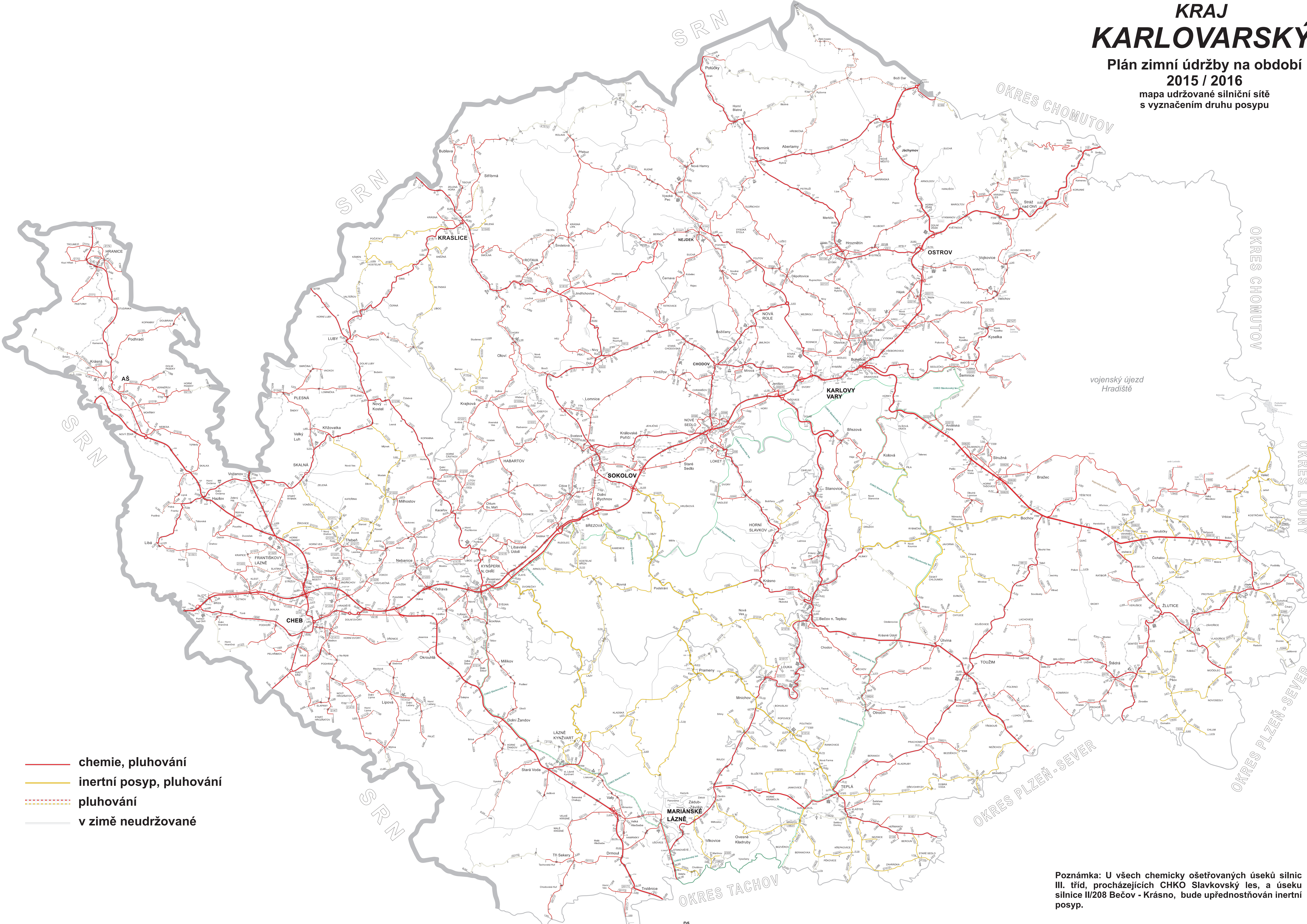


# KRAJ KARLOVARSKÝ

Plán zimní údržby na období  
2015 / 2016

mapa udržované silniční sítě  
s vyznačením druhu posypu



- chemie, pluhování
- inertní posyp, pluhování
- - - pluhování
- v zimě neudržované

Poznámka: U všech chemicky ošetřovaných úseků silnic III. tříd, procházejících CHKO Slavkovský les, a úseku silnice II/208 Bečov - Krásno, bude upřednostňován inertní posyp.