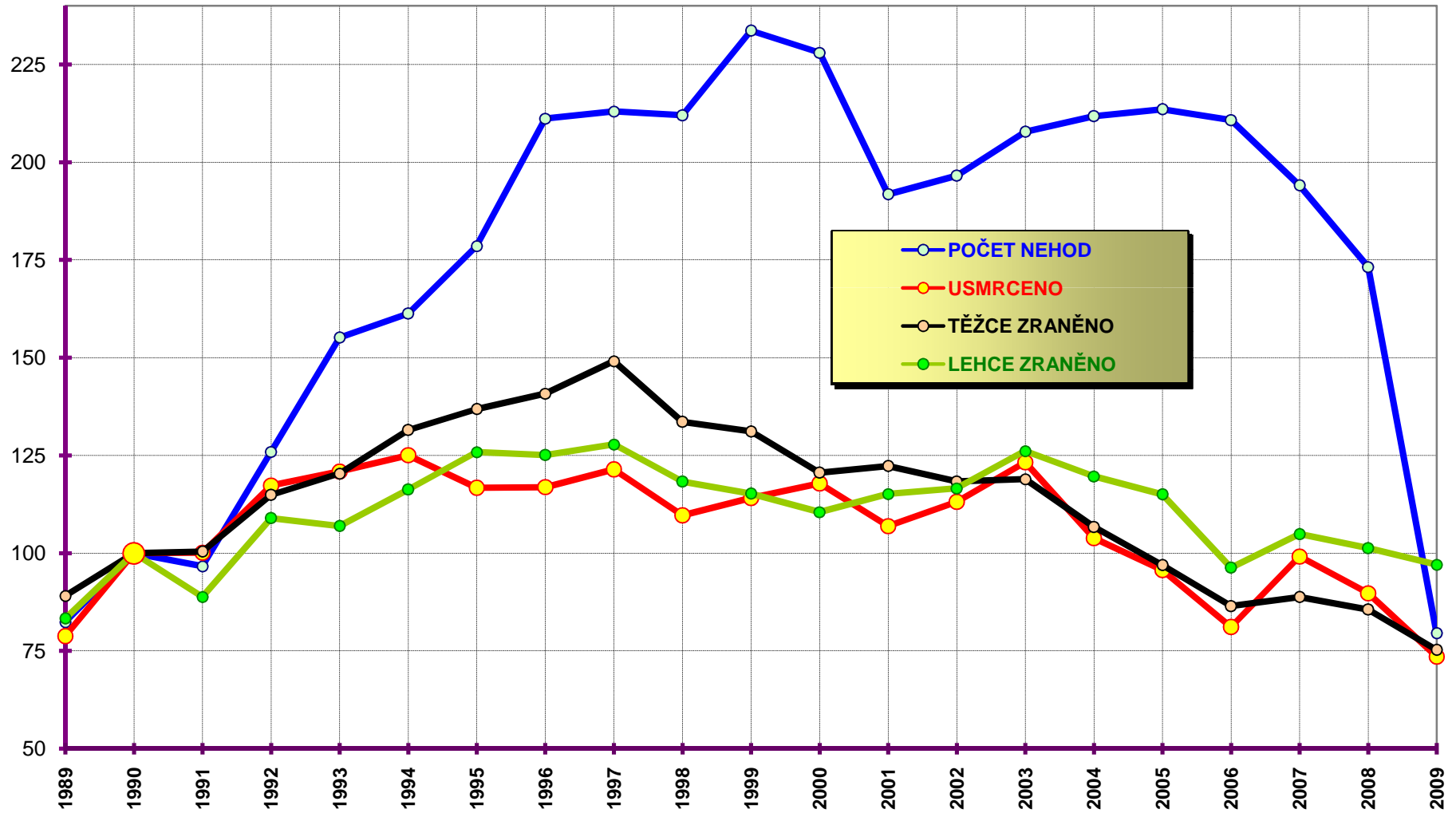
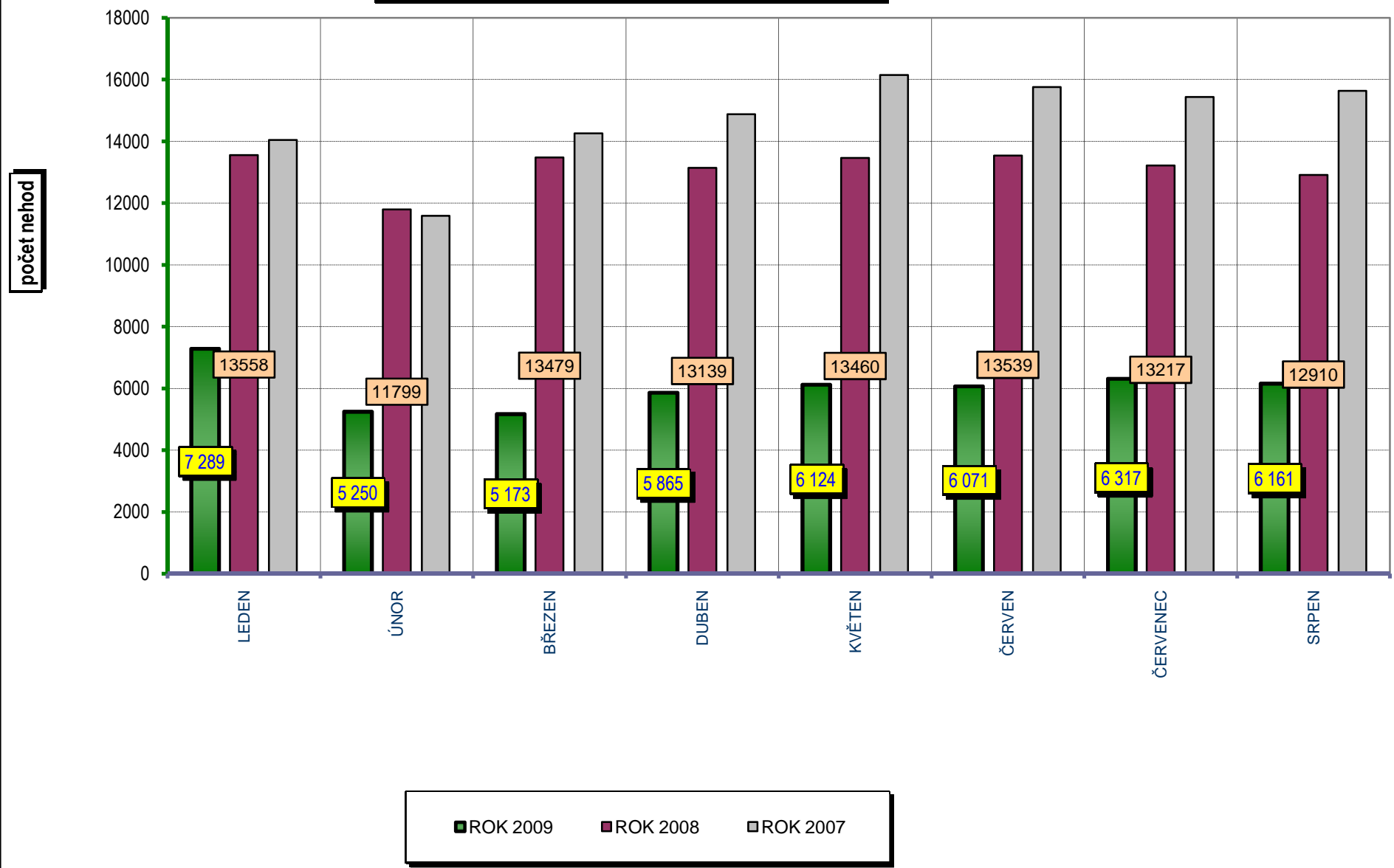


**VÝVOJ POČTU NEHOD A JEJICH NÁSLEDKŮ,
za leden až srpen od r. 1989**

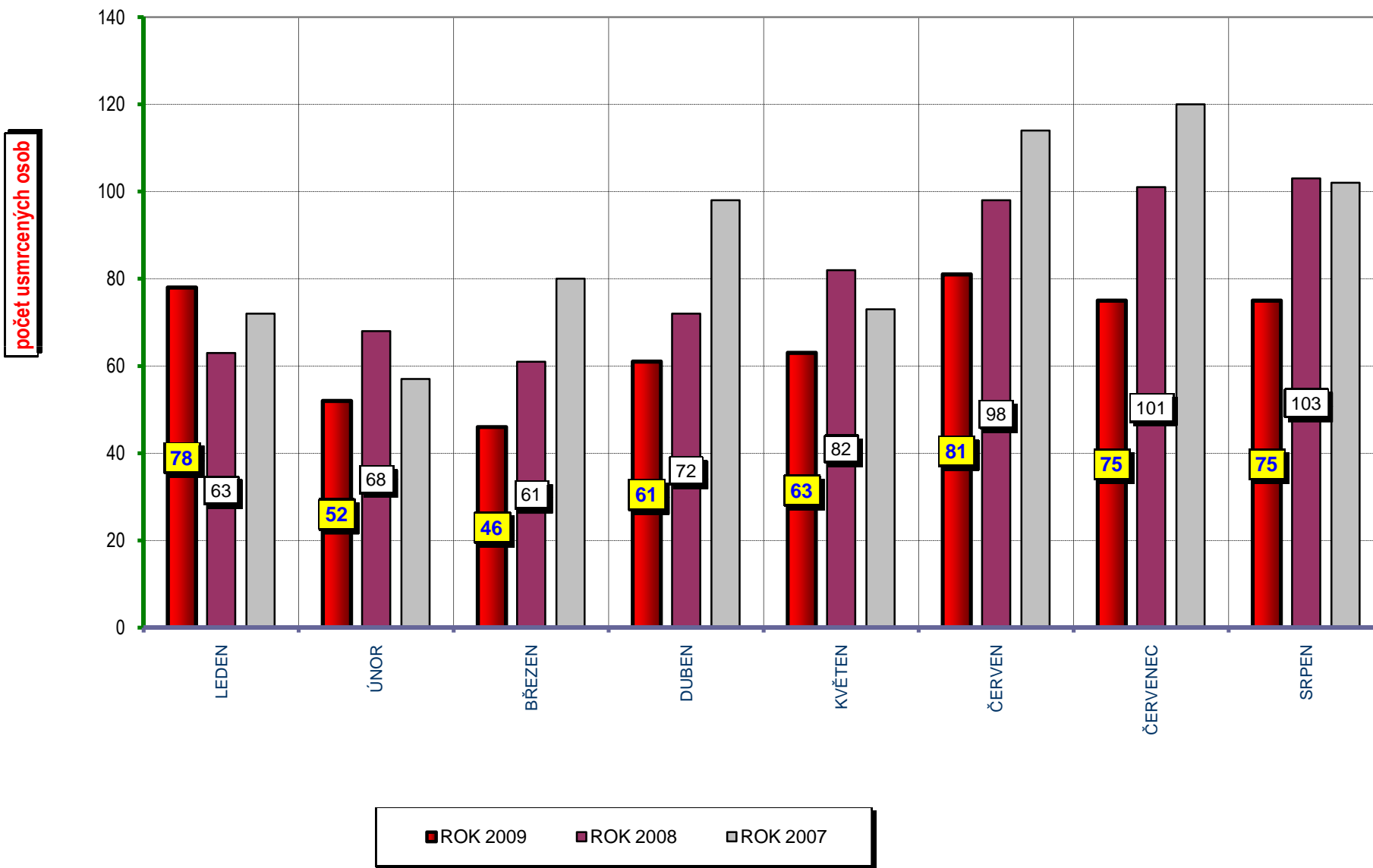
INDEX - rok 1990=100%



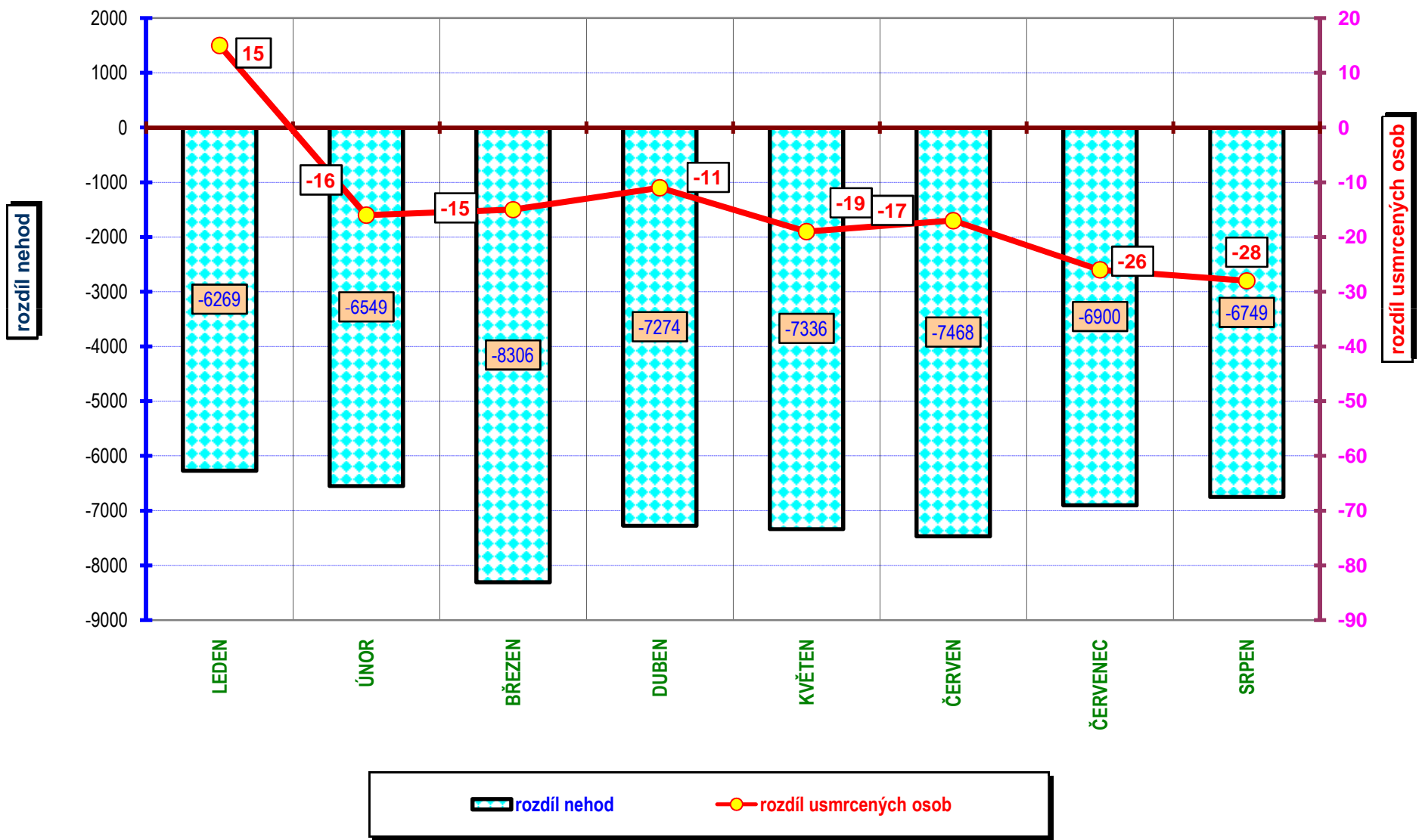
POROVNÁNÍ MĚSÍCŮ - počet nehod; rok 2007 až 2009



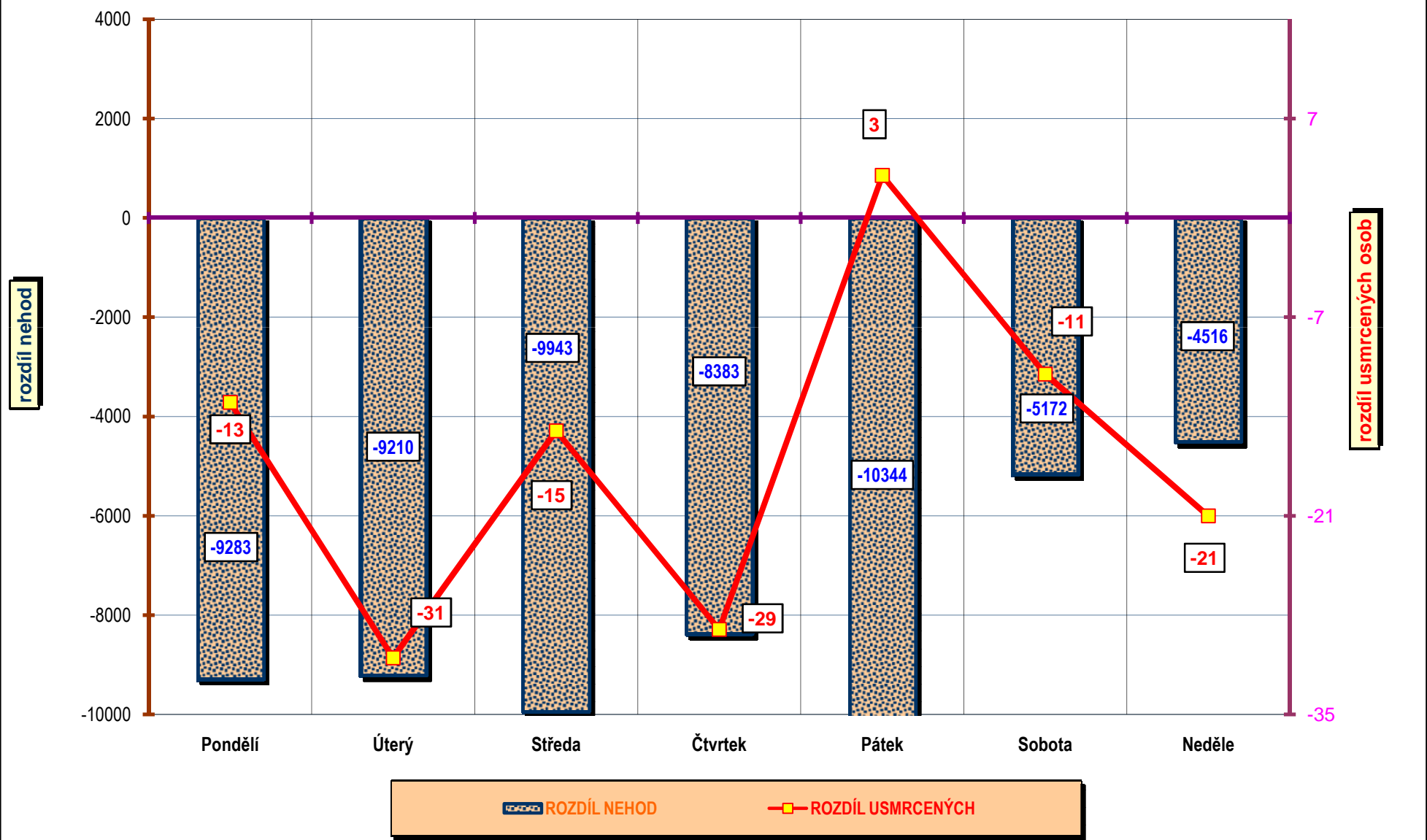
POROVNÁNÍ MĚSÍČŮ - počet usmrcených osob; rok 2007 až 2009



Porovnání měsíců - rok 2009 oproti roku 2008

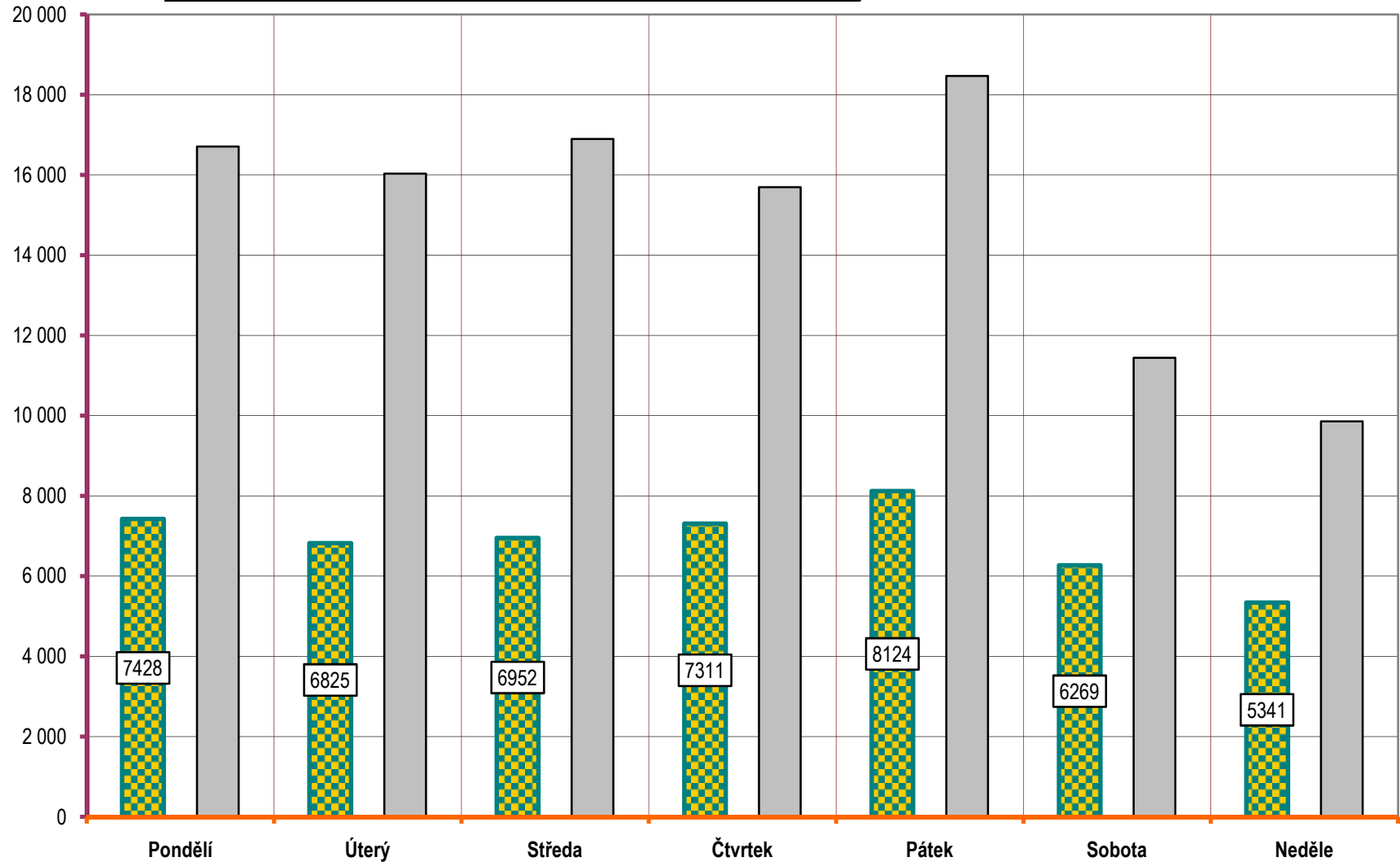


Porovnání dnů v týdnu - období leden až srpen; rok 2009 a 2008



DENNÍ ČLENĚNÍ NEHOD - období leden až srpen ; rok 2008 a 2009

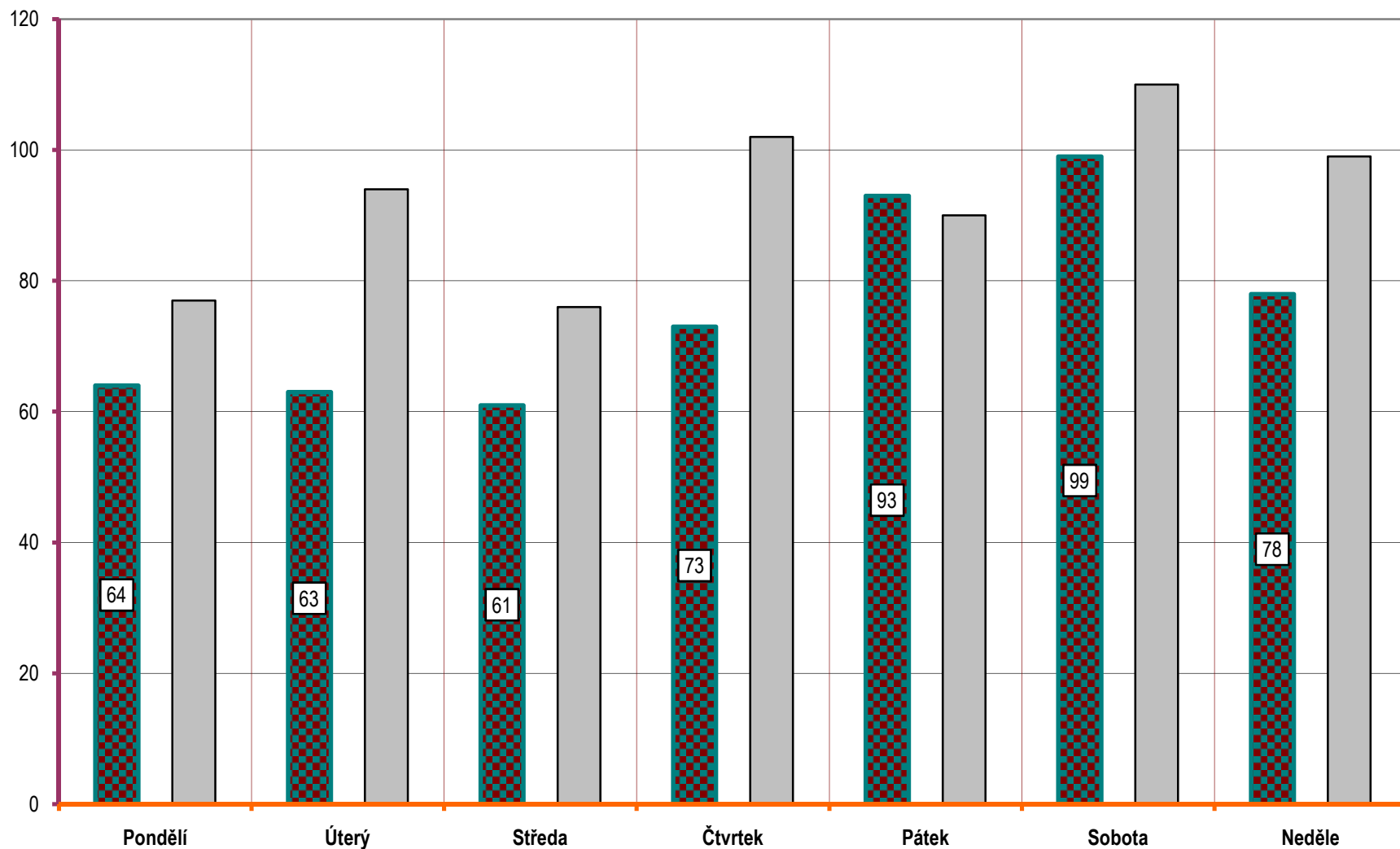
POČET NEHOD



■ ROK 2009 □ ROK 2008

DENNÍ ČLENĚNÍ USMRČENÝCH - období leden až srpen; rok 2008 a 2009

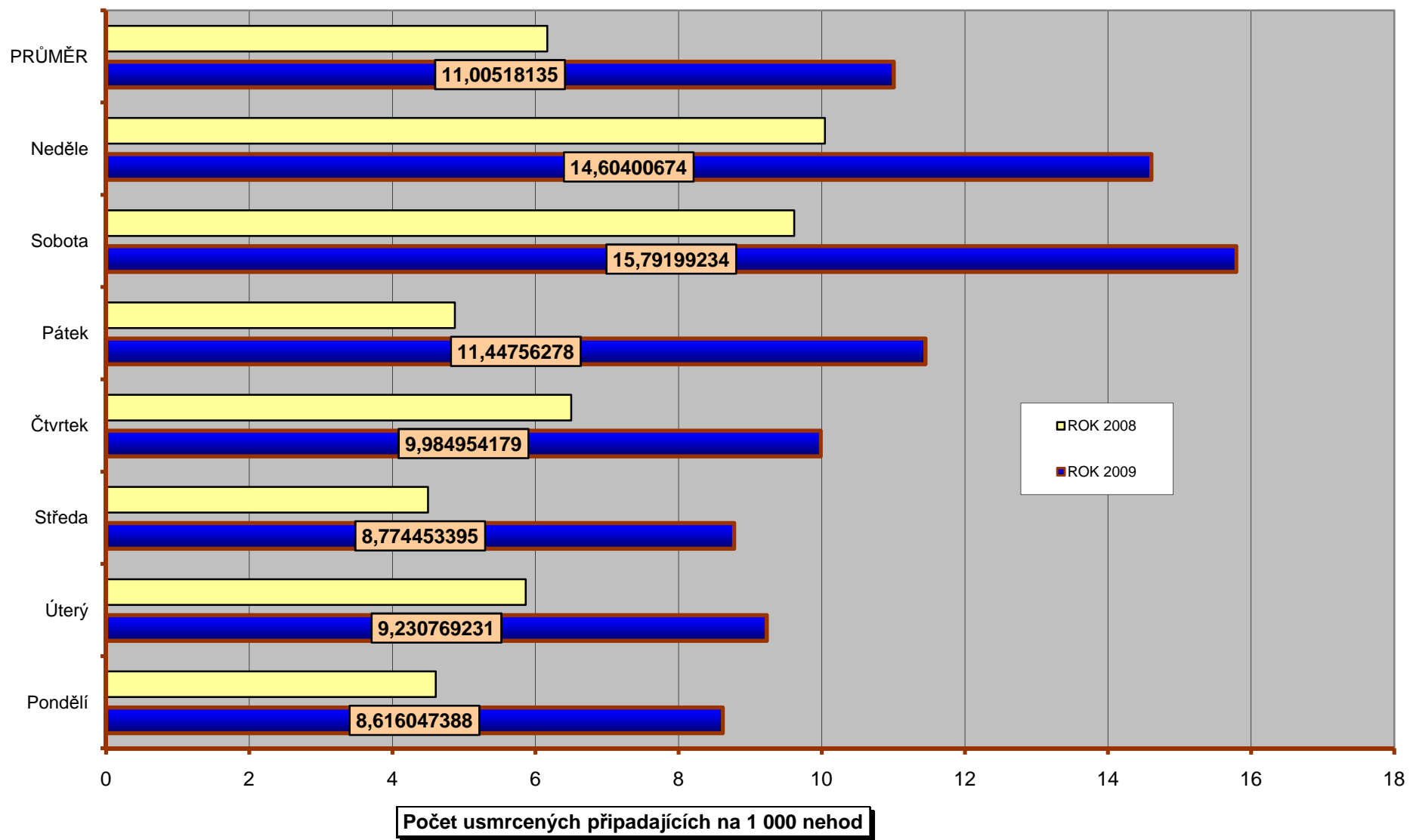
POČET USMRČENÝCH OSOB



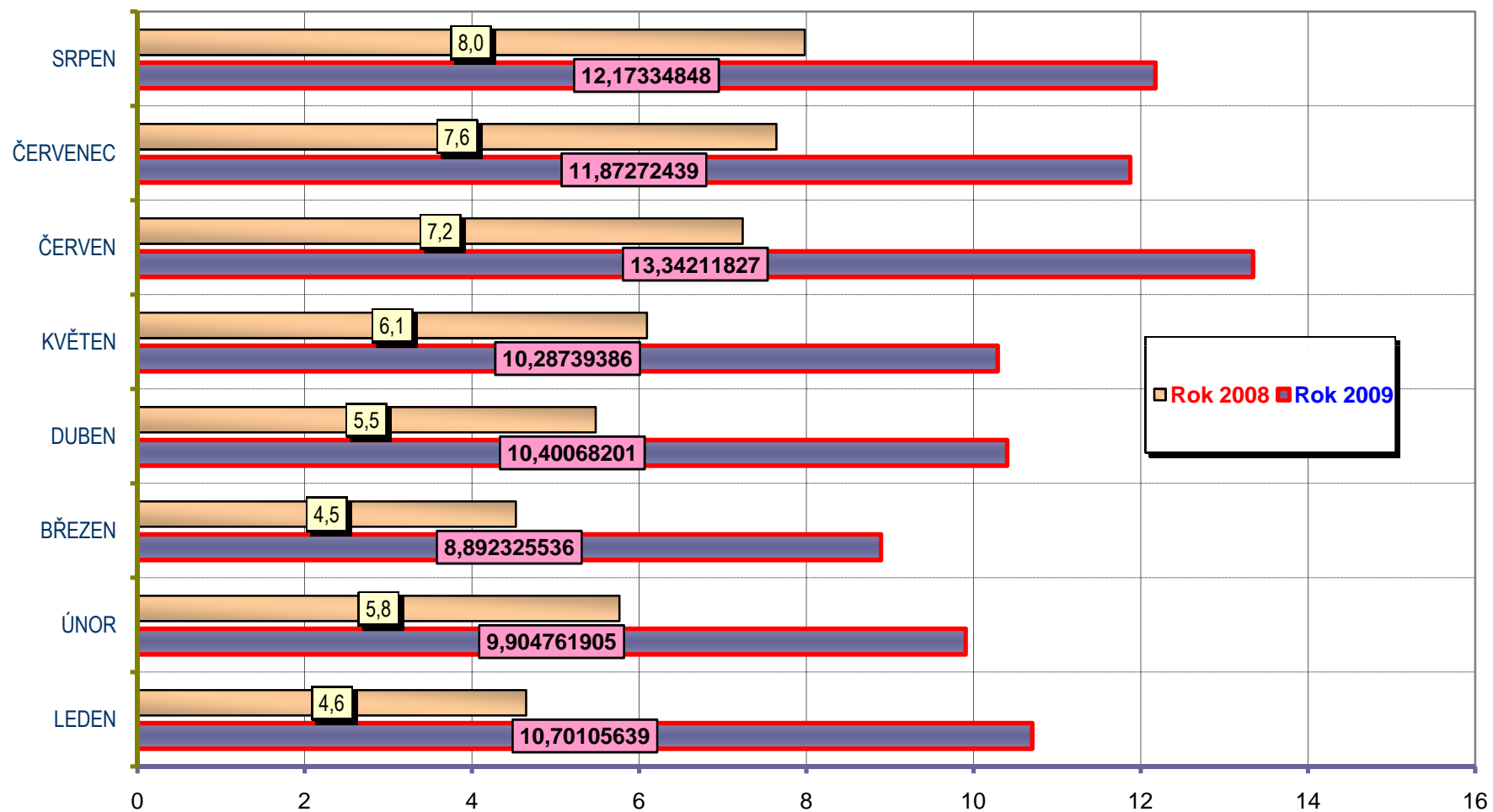
■ ROK 2009

□ ROK 2008

Dny v týdnu - závažnost nehod; období leden až srpen; rok 2008 a 2009



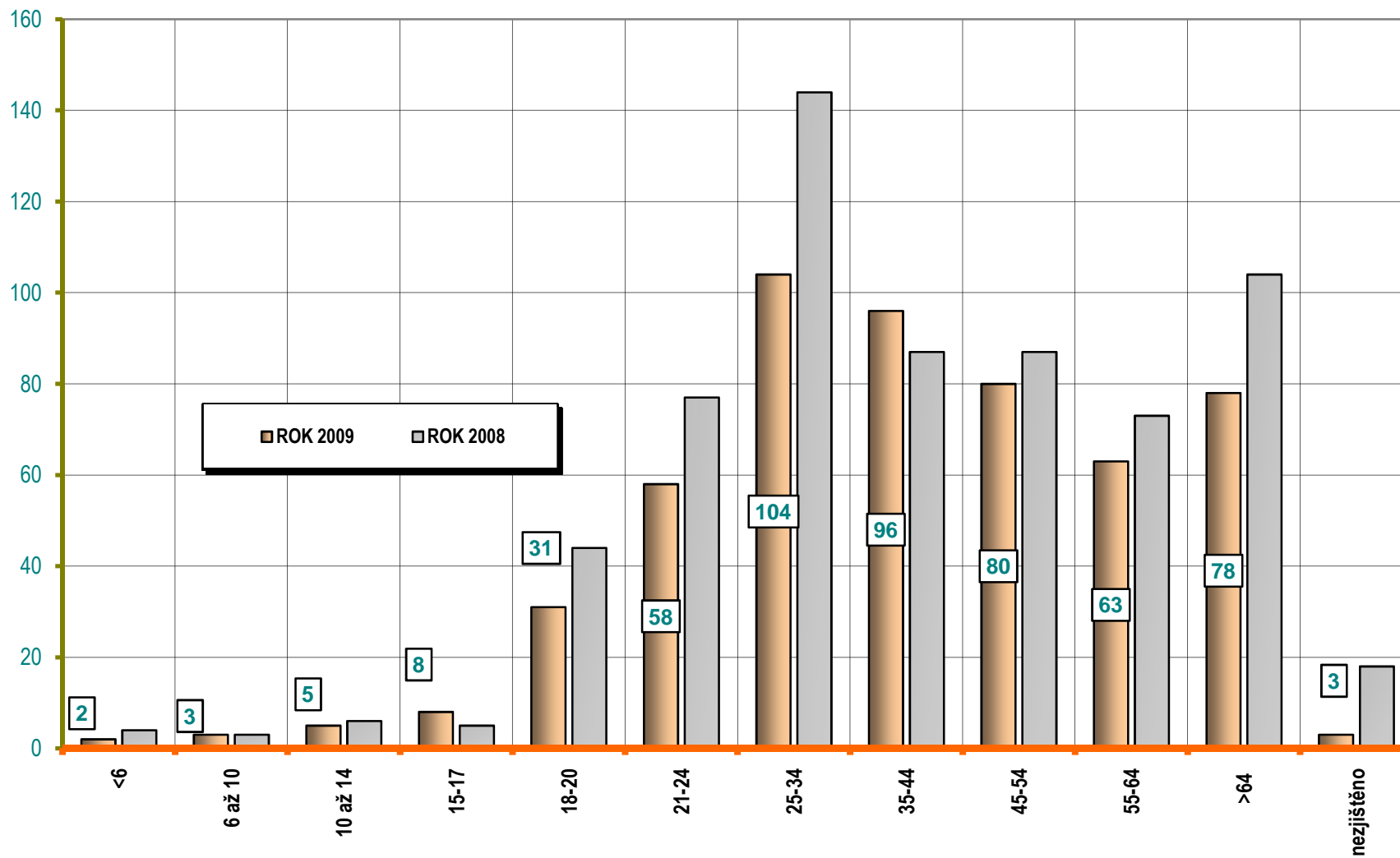
Měsíce roku 2009 - závažnost nehod; porovnání s předchozím rokem



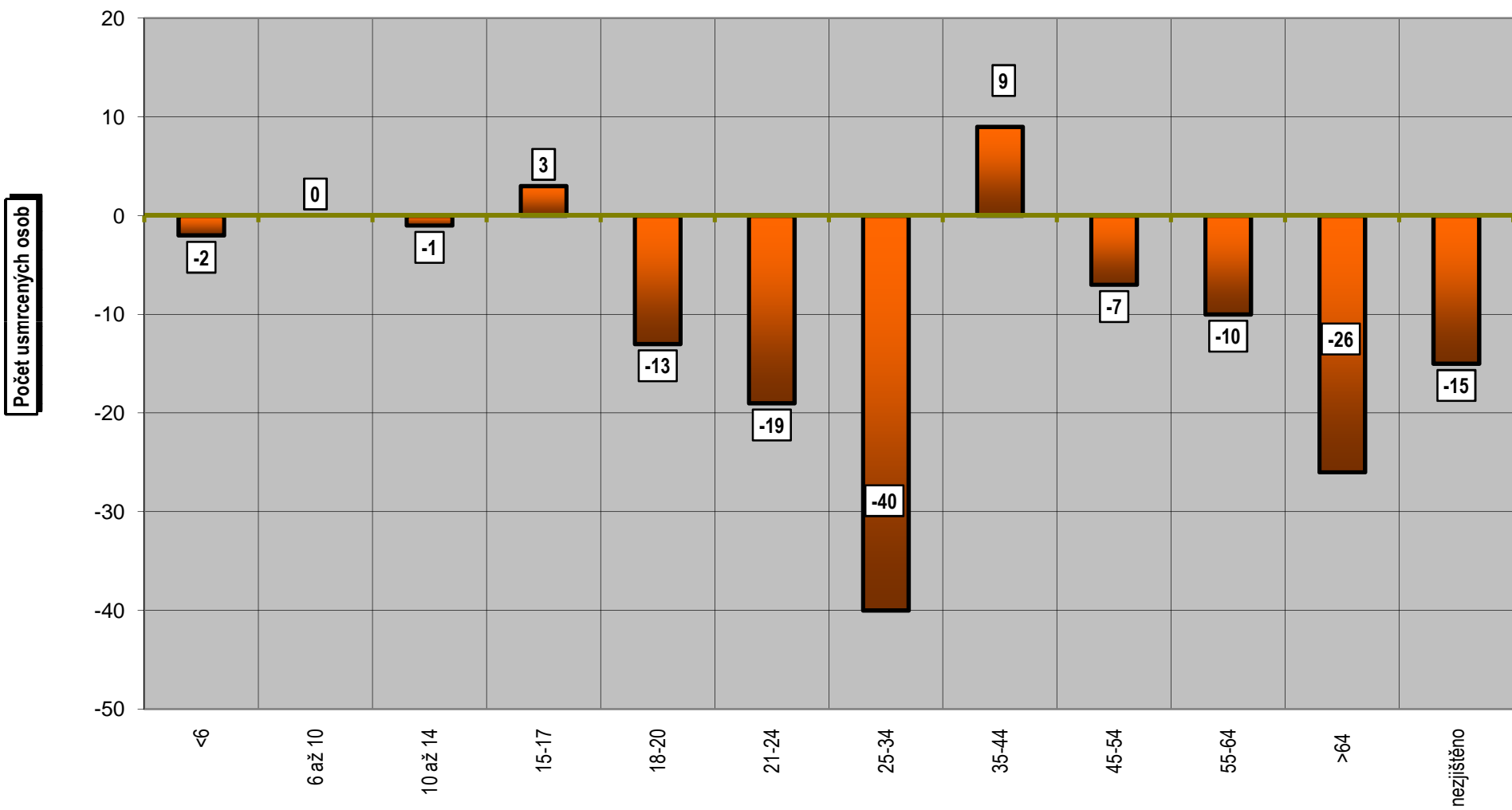
Počet usmrcených osob připadajících na 1 000 nehod

Věkové kategorie usmrcených osob; leden až srpen; rok 2009

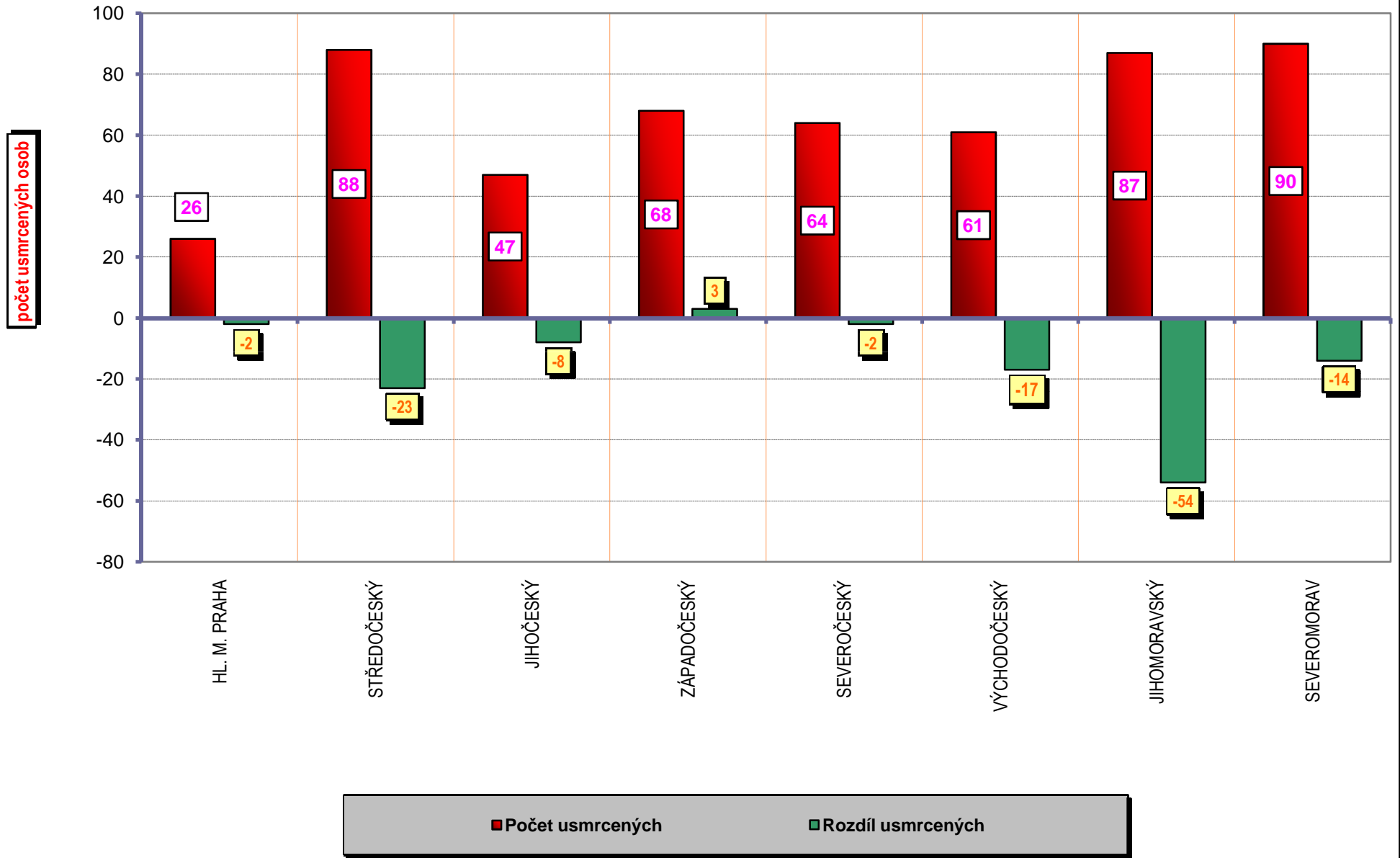
Počet usmrcených osob



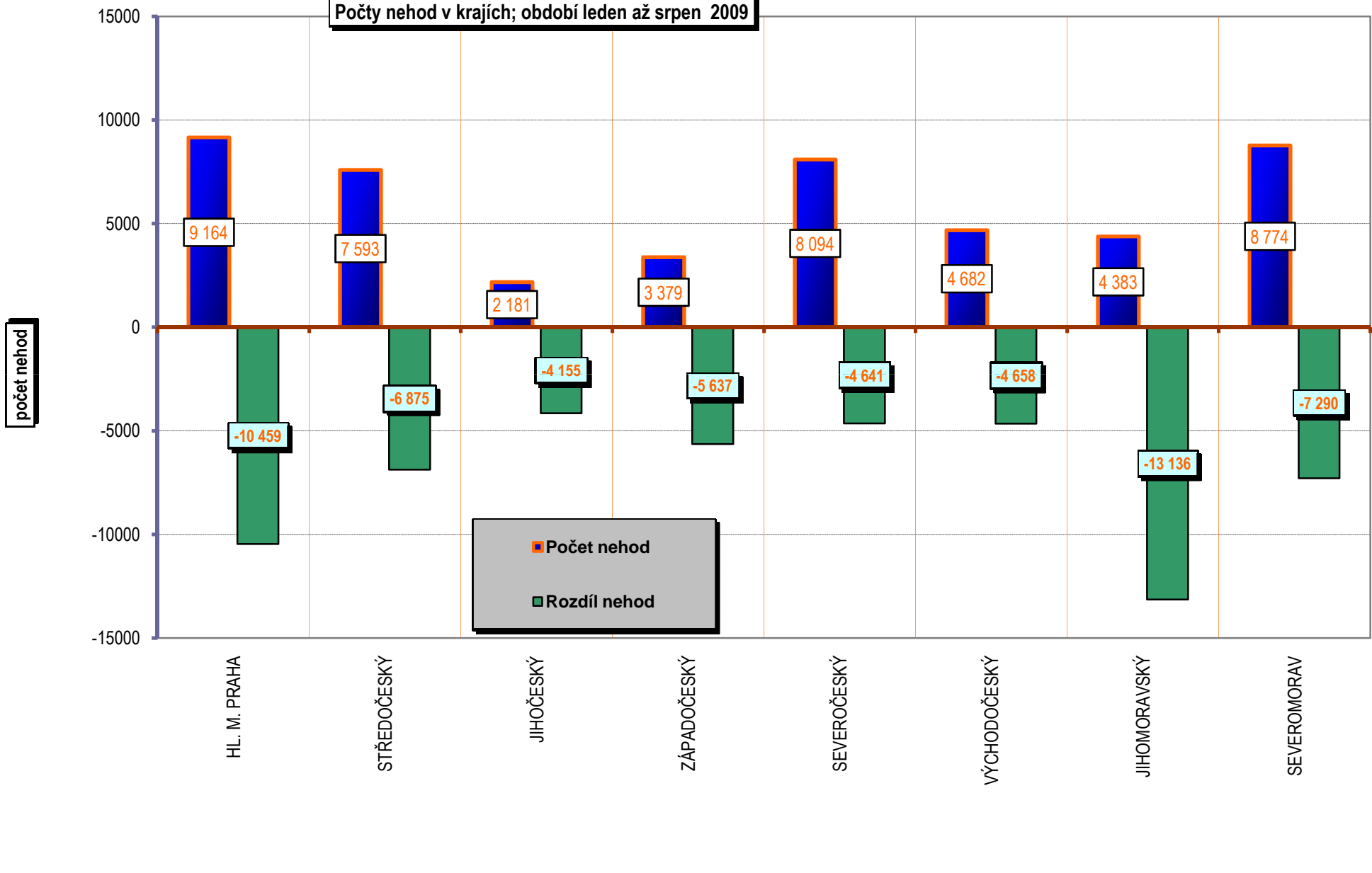
Věková kategorie usmrcených - leden až srpen - rozdíl oproti r. 2008;



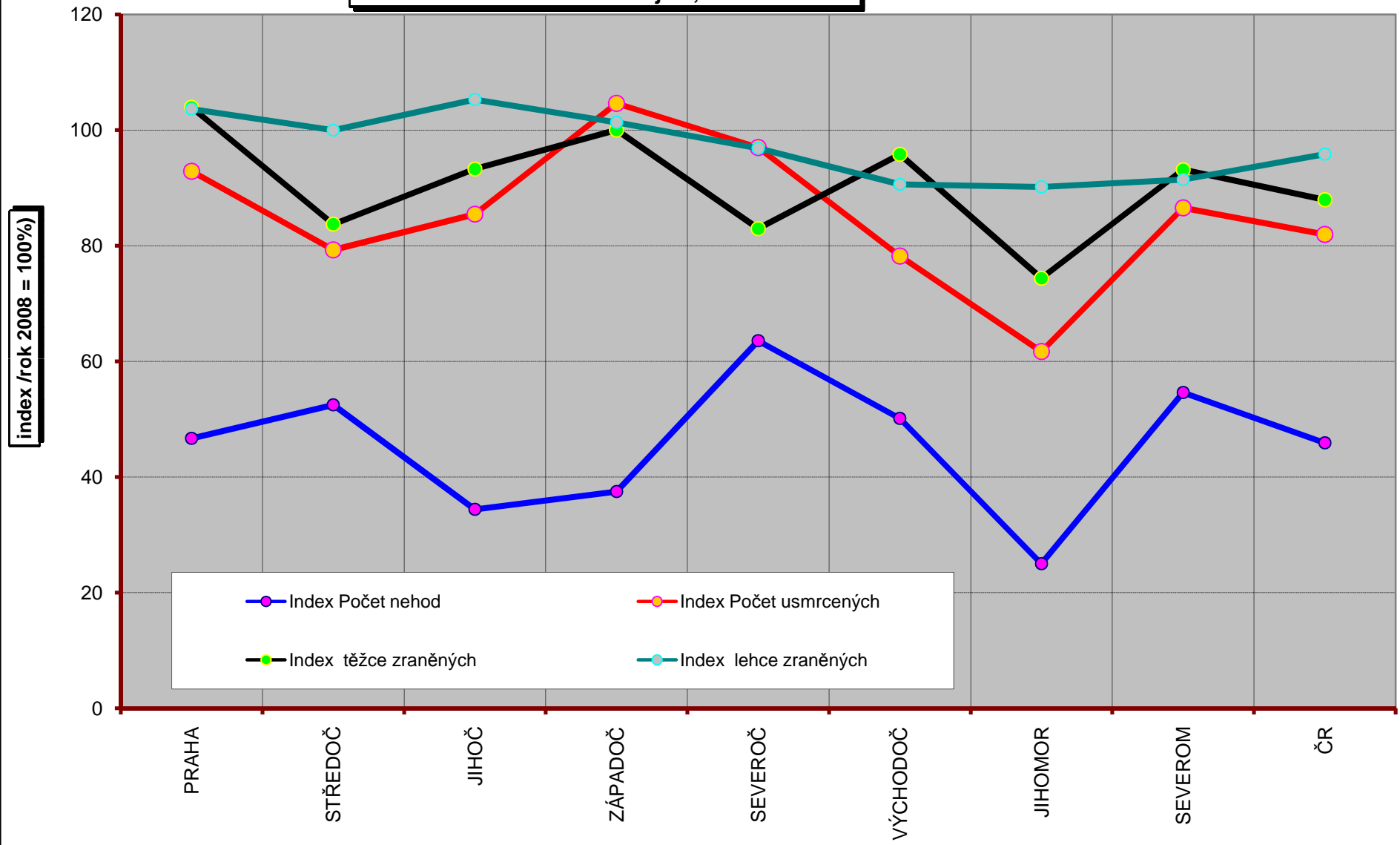
Počty usmrcených osob v krajích; období leden až srpen 2009



Počty nehod v krajích; období leden až srpen 2009



Porovnání nehodovosti v krajích; 8 měsíců 2009



Porovnání vývoje počtu usmrcených osob v měsících roku 2009, oproti mezním měsíčním hodnotám v období let 1990 až 2008 -

