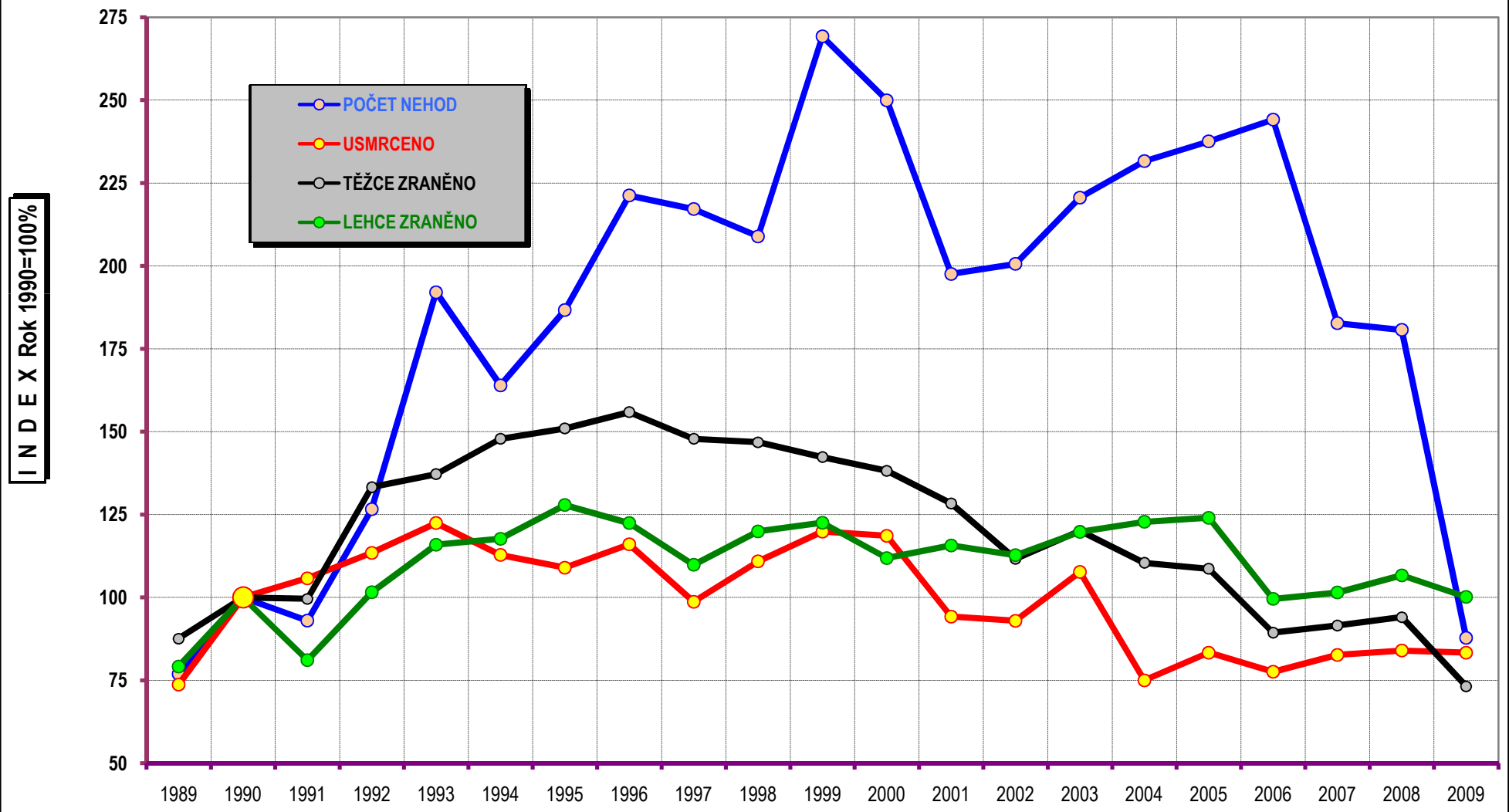
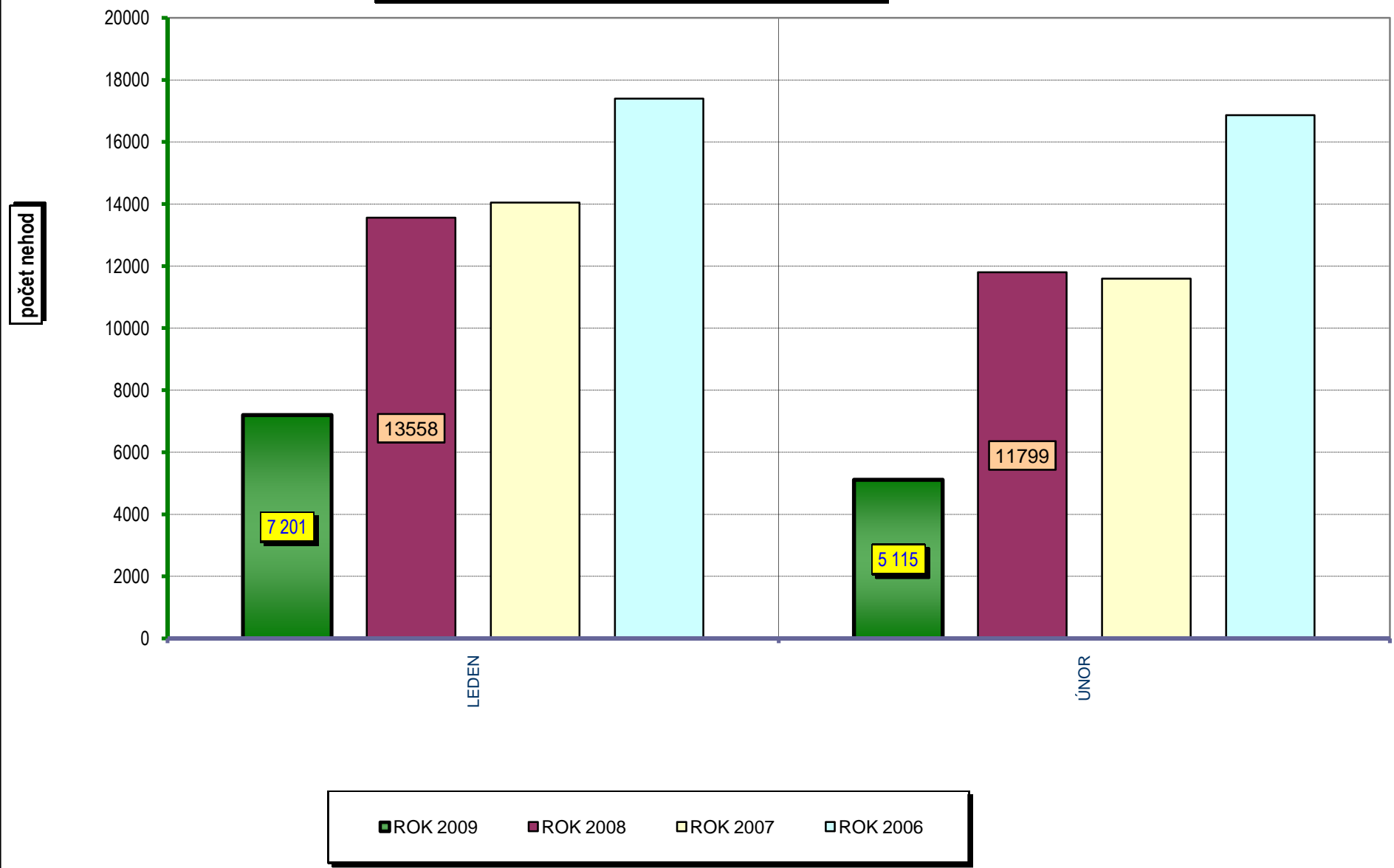


Vývoj počtu nehod a jejich následků za období leden až únor, trend od roku 1990

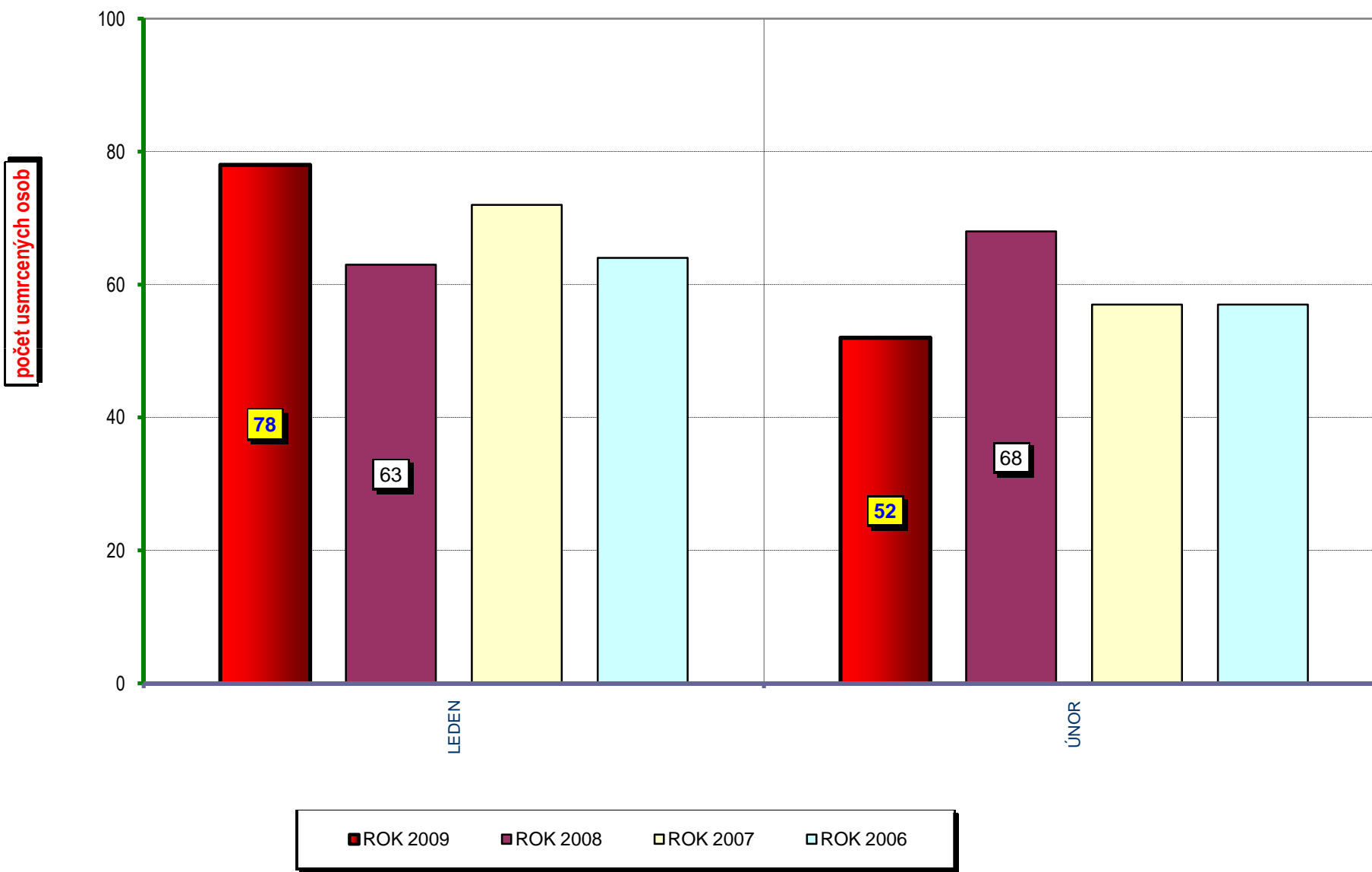


I N D E X Rok 1990=100%

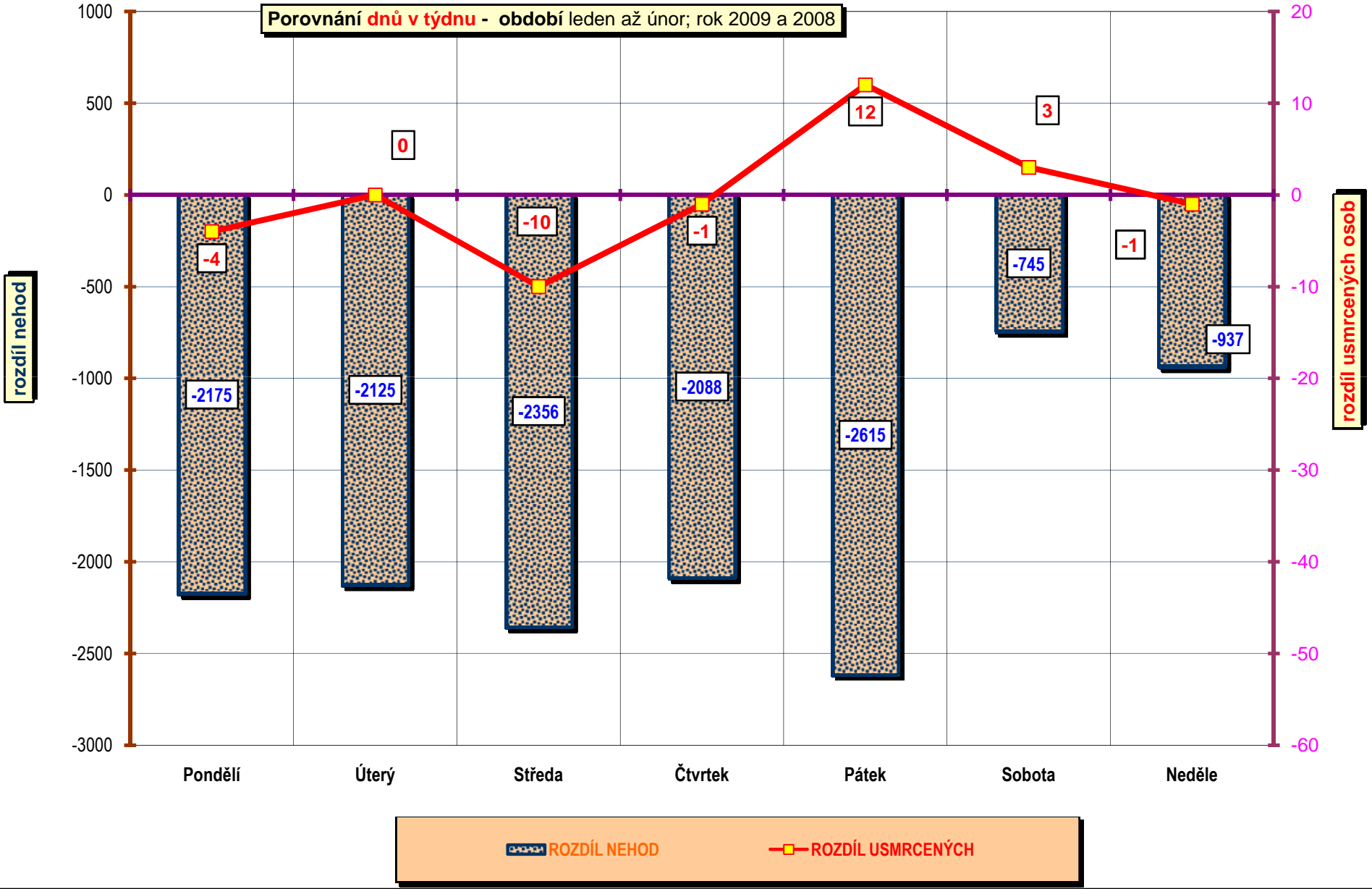
POROVNÁNÍ MĚSÍCŮ - počet nehod; rok 2006 až 2009



POROVNÁNÍ MĚSÍCŮ - počet usmrcených osob; rok 2006 až 2009

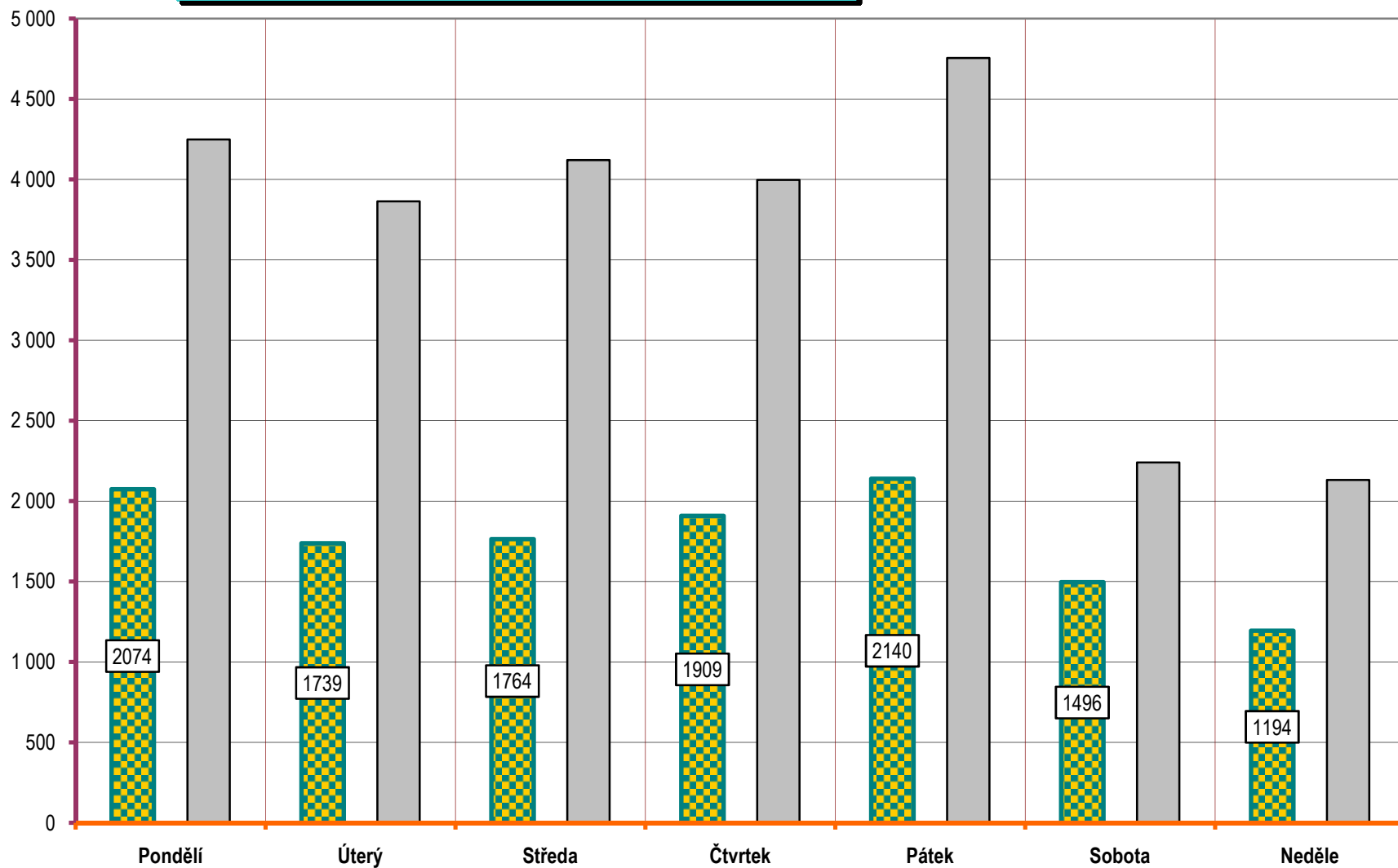


Porovnání dnů v týdnu - období leden až únor; rok 2009 a 2008



DENNÍ ČLENĚNÍ NEHOD - období leden až únor; rok 2008 a 2009

POČET NEHOD

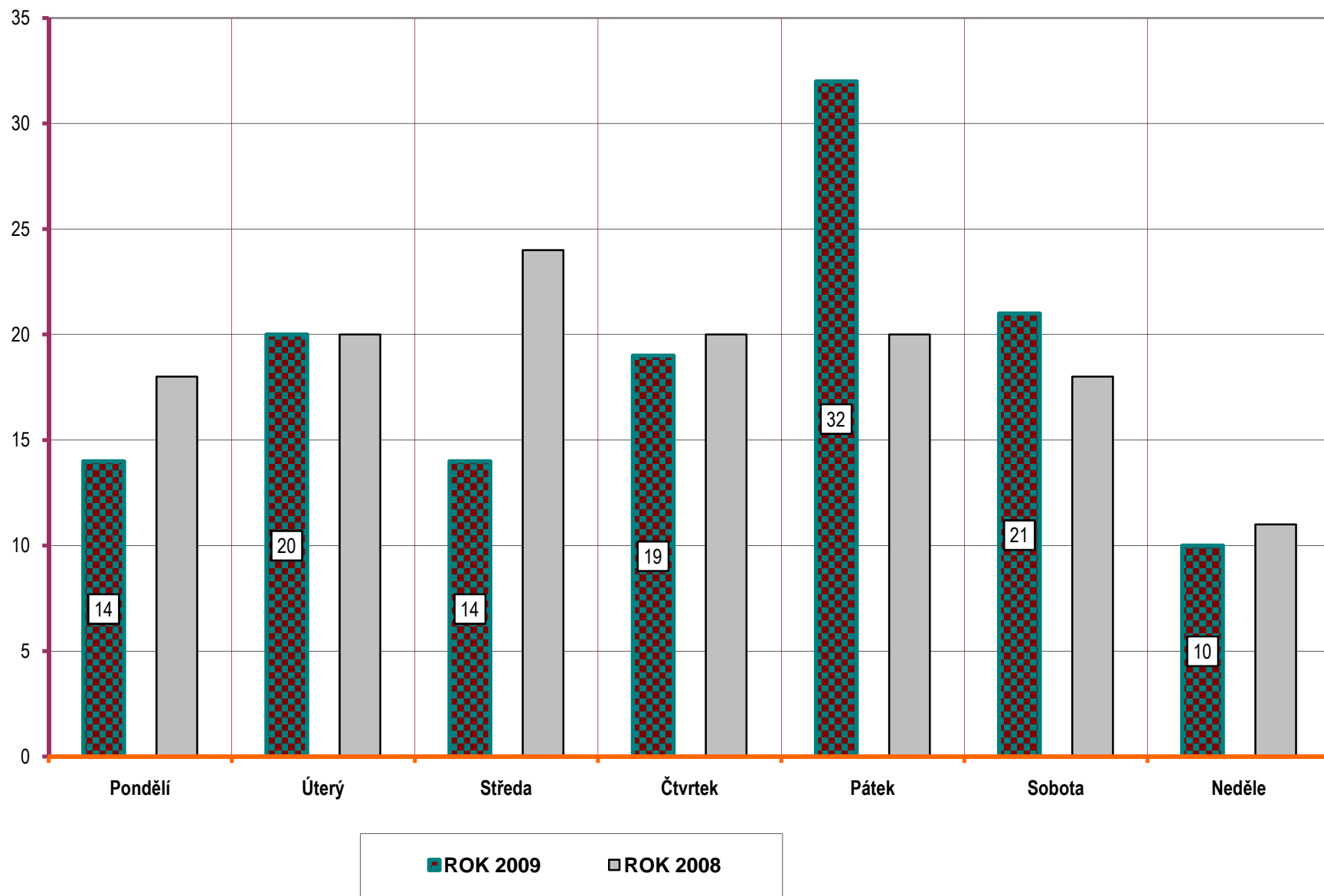


■ ROK 2009

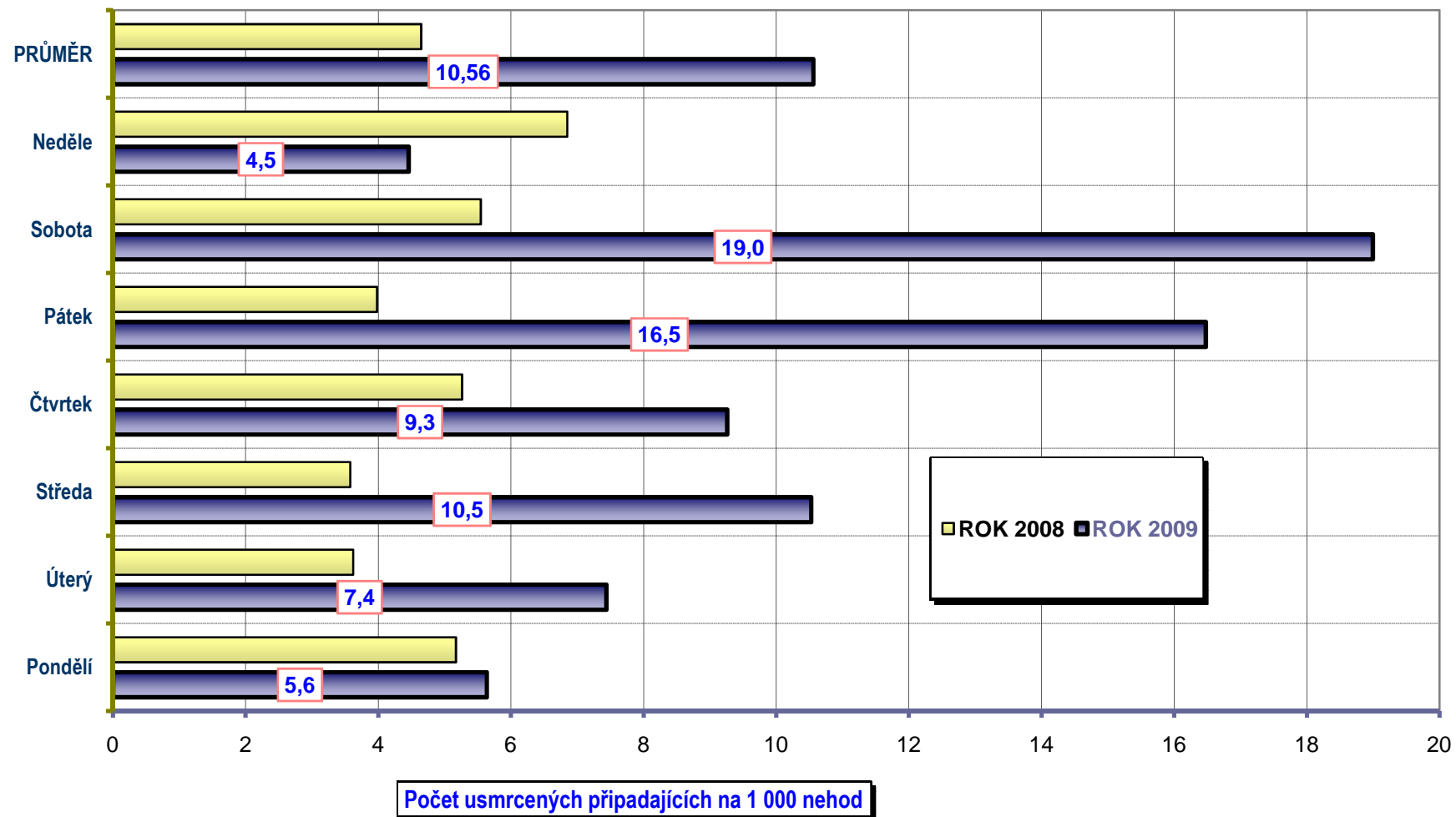
■ ROK 2008

DENNÍ ČLENĚNÍ USMRČENÝCH - období leden až únor; rok 2008 a 2009

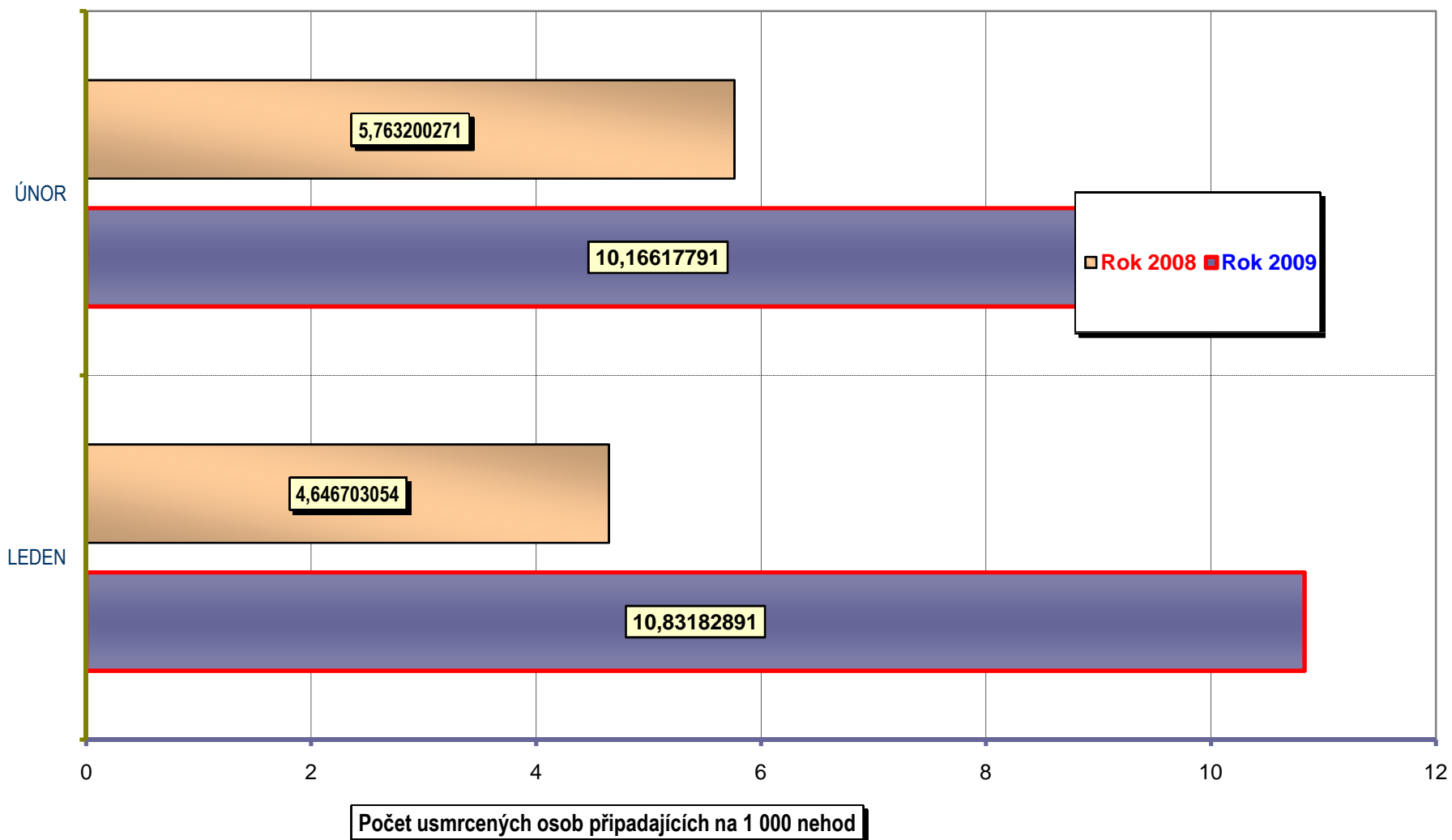
POČET USMRČENÝCH OSOB



Dny v týdnu - závažnost nehod; období leden až únor; rok 2008 a 2009

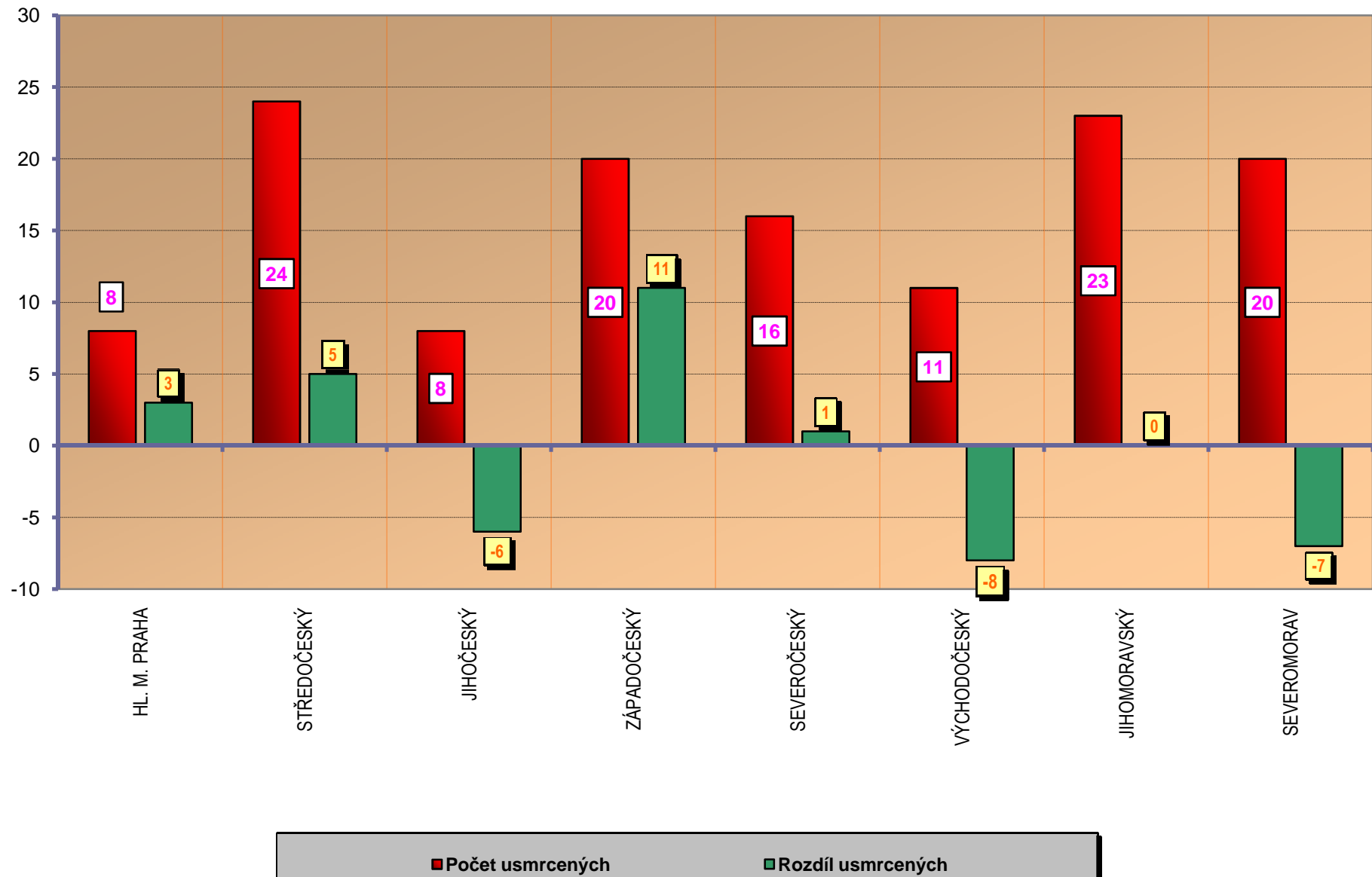


Měsíce roku 2009 - závažnost nehod; porovnání s předchozím rokem

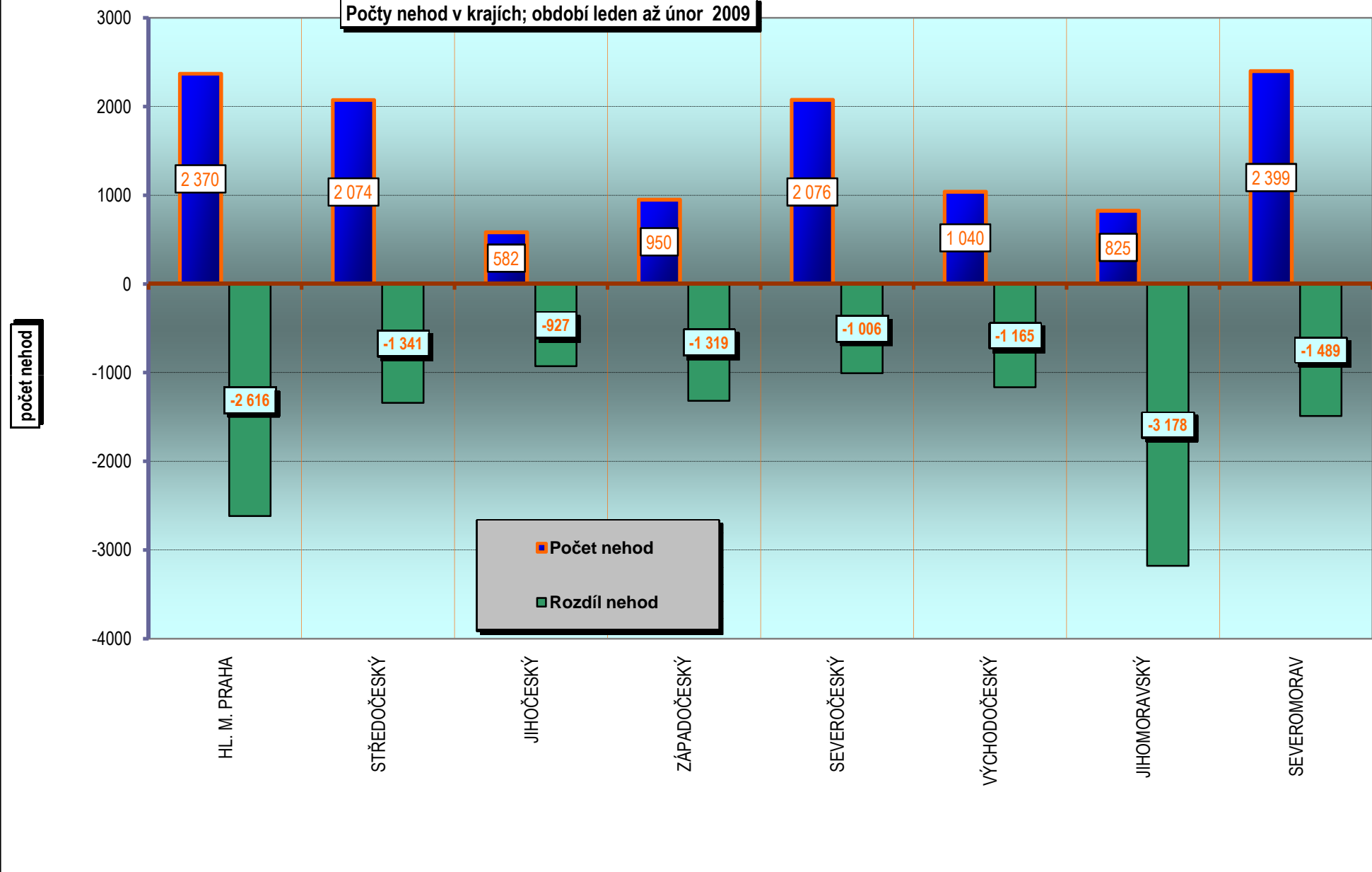


Počty usmrcených osob v krajích; období leden až únor 2009

počet usmrcených osob

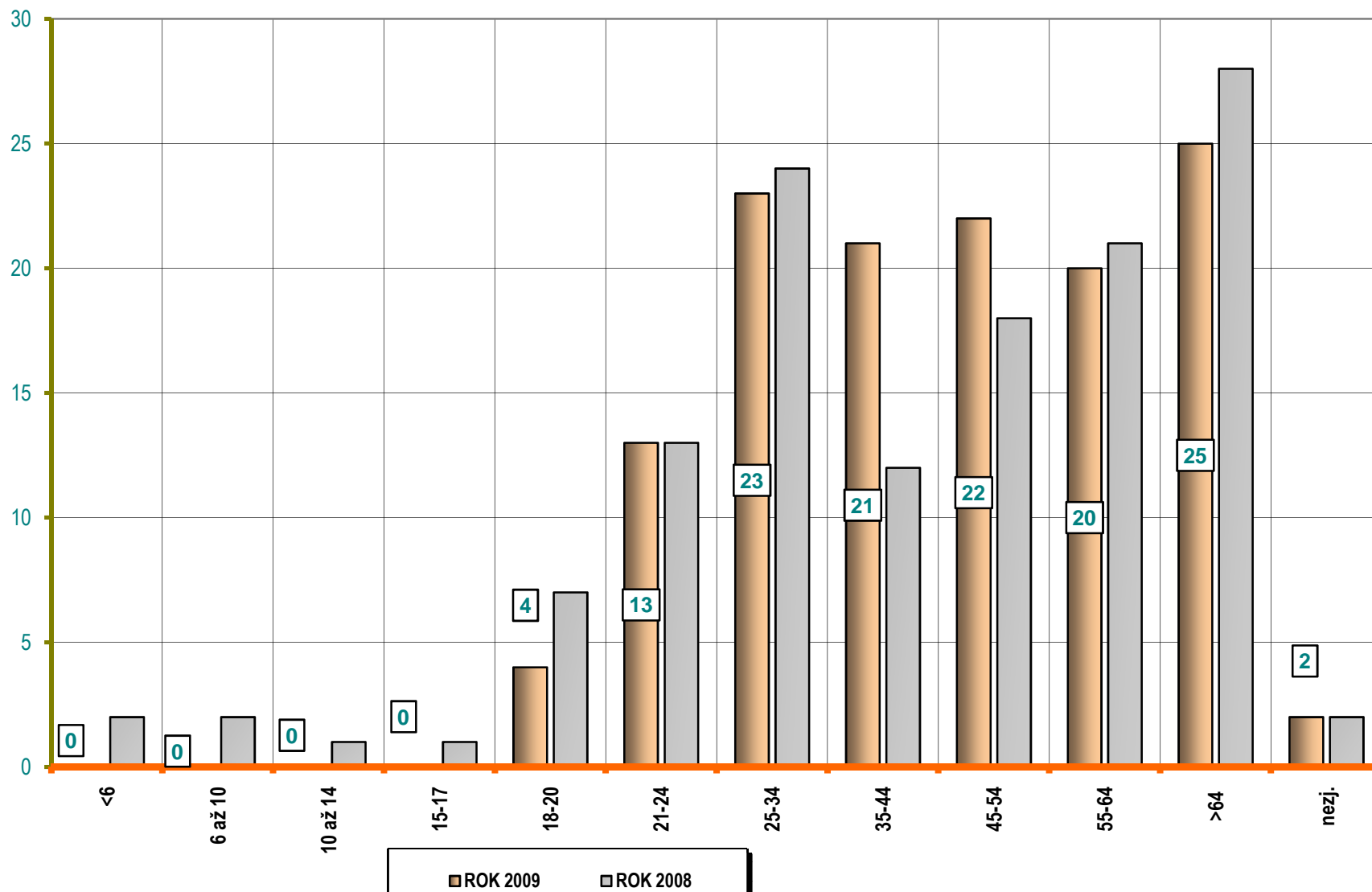


Počty nehod v krajích; období leden až únor 2009



Věkové kategorie usmrcených osob; leden až únor; rok 2009

Počet usmrcených osob



Věková kategorie usmrcených - leden až únor; rok 2009 - rozdíl oproti r. 2008;

Počet usmrcených osob

