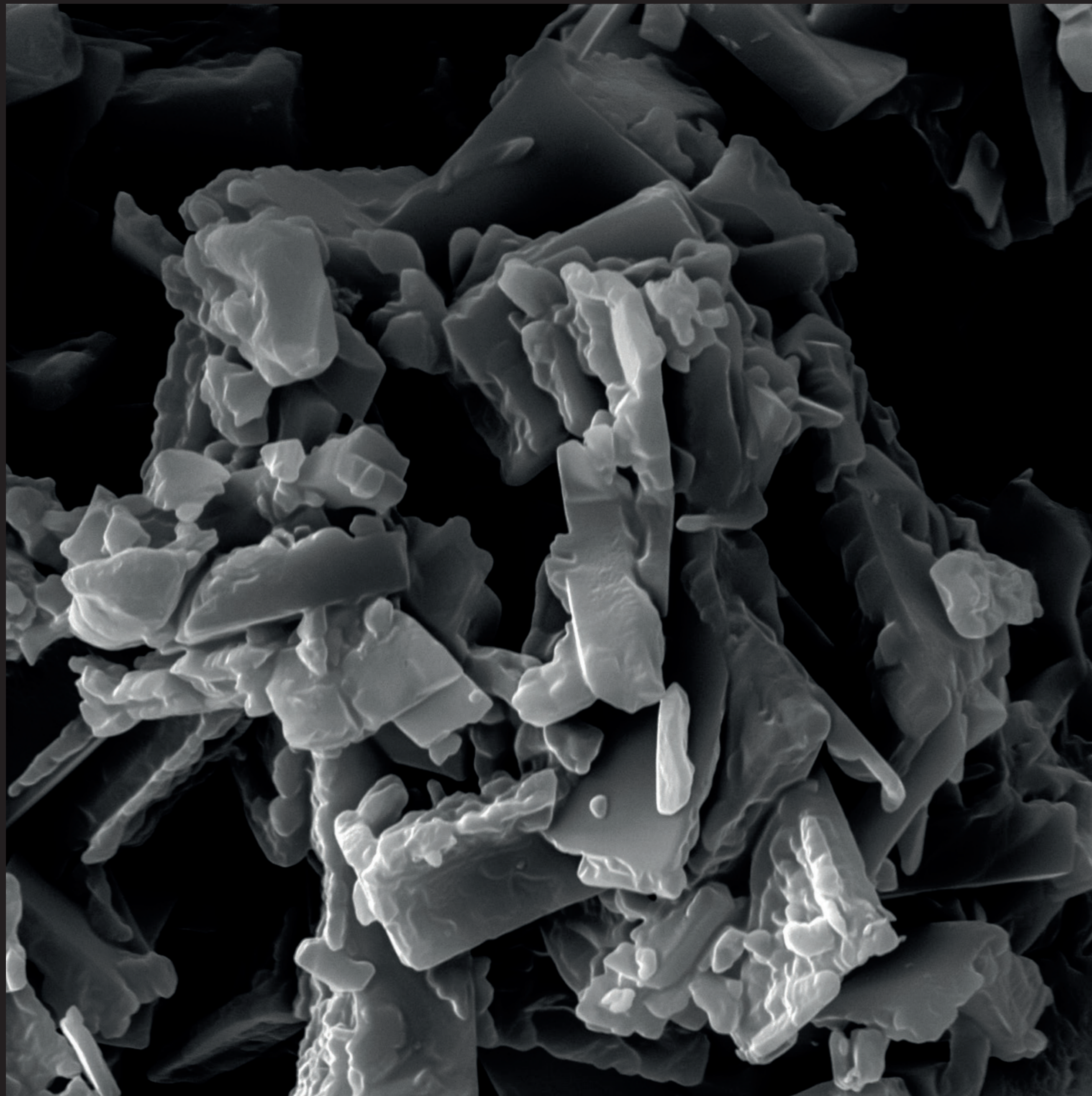


ČERVENEC

so 1
ne 2
po 3
út 4
st 5
čt 6
pá 7
so 8
ne 9
po 10
út 11
st 12
čt 13
pá 14
so 15
ne 16
po 17
út 18
st 19
čt 20
pá 21
so 22
ne 23
po 24
út 25
st 26
čt 27
pá 28
so 29
ne 30
po 31



SRPEN

út 1
st 2
čt 3
pá 4
so 5
ne 6
po 7
út 8
st 9
čt 10
pá 11
so 12
ne 13
po 14
út 15
st 16
čt 17
pá 18
so 19
ne 20
po 21
út 22
st 23
čt 24
pá 25
so 26
ne 27
po 28
út 29
st 30
čt 31

Extáze svým účinkem spadá na pomezí stimulantů a halucinogenů. Nejčastěji se objevuje v podobě tablet s vylišovaným logem, méně často pak jako kapsle, bílý prášek nebo roztok. Látky MDMA (3,4-methylenedioxy-metamfetamin) poprvé připravili v roce 1912 v laboratořích firmy Merck. Zpravidla se po užití této drogy objevuje nadbytečná energie, zvýšená barevná vnímavost a empatie, psychóza a halucinace, změněné prožívání reality včetně vlastní osoby a změny nálady. V současné době se ovšem místo extáze prodávají tablety s pestrá paletou psychoaktivních látek, což představuje velké nebezpečí. Každá látka má jiné farmakologické vlastnosti a zároveň se liší i toxicita a psychické účinky. Lze předpokládat, že za mnoha úmrtími konzumentů extáze stojí právě toxicita různých derivátů obsažených v tabletách extáze. *Fotografie:* MDMA – extáze, Kriministický ústav Praha.